

Produktname: AKT1S1 Maus-monoklonaler Antikörper**Katalog-Nr.: AMM82311**

Nur für Forschungszwecke.

Zusammenfassung

Beschreibung	monoklonaler Maus-Antikörper
Host	Maus
Anwendung	IHC, ICC, ELISA
Reaktivität	Menschlich
Konjugation	Unkonjugiert
Modifikation	Unverändert
Isotyp	Mouse IgG1
Klonalität	Monoklonal
Form	Flüssig
Konzentration	1 mg/ml
Lagerung	Aliquotieren und bei -20°C lagern (12 Monate haltbar). Frost/Tau-Zyklen vermeiden.
Versand	Eisbeutel
Puffer	Gereinigter Antikörper in PBS mit 0,05% Natriumazid
Aufreinigung	Affinitätsreinigung

Anwendung

Verdünnungsverhältnis IHC 1:200-1:1000, ICC 1:100-1:500, ELISA 1:5000-1:20000

tnis

Molekulargewicht 27.4kDa

Antigen-Informationen

Genname	AKT1S1
Alternative Namen	Lobe; PRAS40
Gen-ID	84335.0
SwissProt ID	Q96B36
Immunogen	Gereinigtes rekombinantes Fragment des humanen AKT1S1 (AA: 92-276), exprimiert in E. coli.

Hintergrund

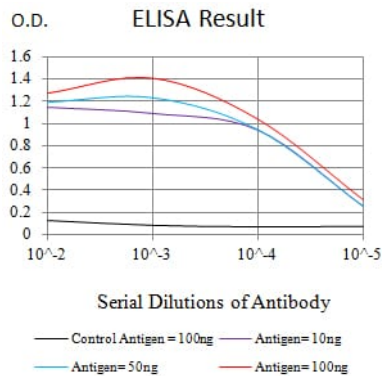
AKT1S1 ist ein prolinreiches Substrat von AKT (MIM 164730), das im phosphorylierten Zustand an das 14-3-3-Protein (siehe

YWHAH, MIM 113508) bindet (Kovacina et al., 2003 [PubMed 12524439]).

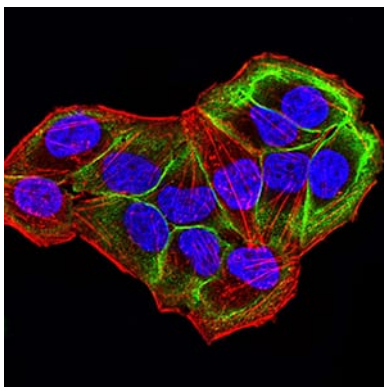
Forschungsbereich

mTOR-Signalweg

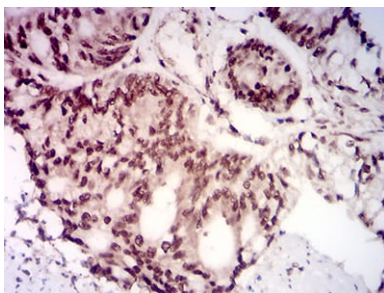
Bilddaten



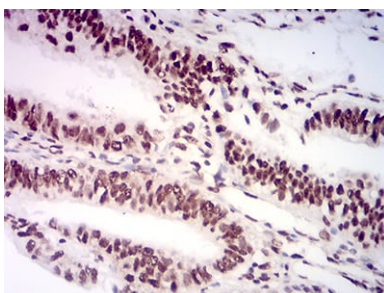
Schwarze Linie: Kontrollantigen (100 ng); Lila Linie: Antigen (10 ng); Blaue Linie: Antigen (50 ng); Rote Linie: Antigen (100 ng)



Immunfluoreszenzanalyse von HeLa-Zellen mit dem Maus-mAb AKT1S1 (grün). Blau: Fluoreszierender DNA-Farbstoff DRAQ5. Rot: Aktinfilamente wurden mit Alexa Fluor-555-Phalloidin markiert.



Immunhistochemische Analyse von in Paraffin eingebetteten menschlichen Dickdarmkrebsgeweben unter Verwendung des Maus-mAb AKT1S1 mit DAB-Färbung.



Immunhistochemische Analyse von in Paraffin eingebetteten menschlichen Endometriumkarzinomgeweben mittels AKT1S1 Maus-mAb mit DAB-Färbung.