

Produktname: WDFY3 Maus-monoklonaler Antikörper**Katalog-Nr.: AMM82306**

Nur für Forschungszwecke.

Zusammenfassung

Beschreibung	monoklonaler Maus-Antikörper
Host	Maus
Anwendung	IHC,ELISA,FC
Reaktivität	Menschlich
Konjugation	Unkonjugiert
Modifikation	Unverändert
Isotyp	Mouse IgG1
Klonalität	Monoklonal
Form	Flüssig
Konzentration	1 mg/ml
Lagerung	Aliquotieren und bei -20°C lagern (12 Monate haltbar).Frost/Tau-Zyklen vermeiden.
Versand	Eisbeutel
Puffer	Gereinigter Antikörper in PBS mit 0,05% Natriumazid
Aufreinigung	Affinitätsreinigung

Anwendung

Verdünnungsverhältnis IHC 1:200-1:1000,ELISA 1:5000-1:20000,FC 1:200-1:400

tnis

Molekulargewicht 395kDa

Antigen-Informationen

Genname	WDFY3
Alternative Namen	ALFY; BCHS; MCPH18; ZFYVE25
Gen-ID	23001.0
SwissProt ID	Q8IZQ1
Immunogen	Gereinigtes rekombinantes Fragment des humanen WDFY3 (AA: 3277-3526), exprimiert in E. coli.

Hintergrund

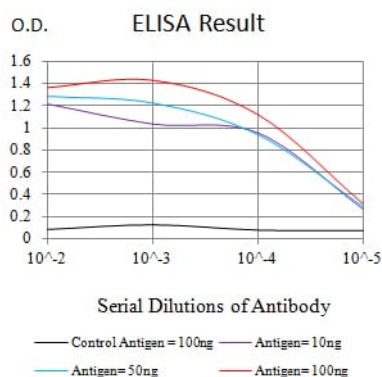
Dieses Gen kodiert für ein Phosphatidylinositol-3-phosphat-bindendes Protein, das als zentraler Regulator für den Abbau von

Proteinaggregaten durch Autophagie fungiert. Dieses Protein wandert von der Kernmembran zu den aggregierten Proteinen und bildet dort Komplexe mit anderen autophagischen Komponenten, um den Abbau dieser Aggregate durch Makroautophagie zu ermöglichen. Für die durch Nährstoffmangel induzierte Makroautophagie ist es jedoch nicht notwendig.

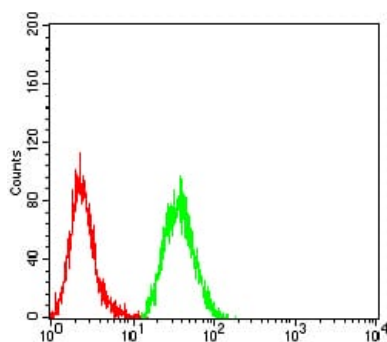
Forschungsbereich

-

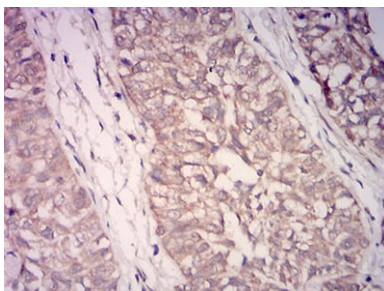
Bilddaten



Schwarze Linie: Kontrollantigen (100 ng); Lila Linie: Antigen (10 ng); Blaue Linie: Antigen (50 ng); Rote Linie: Antigen (100 ng)



Durchflusszytometrische Analyse von HeLa-Zellen unter Verwendung des Maus-mAb WDFY3 (grün) und einer Negativkontrolle (rot).



Immunhistochemische Analyse von in Paraffin eingebetteten menschlichen Blasenkrebsgeweben unter Verwendung des Maus-mAb WDFY3 mit DAB-Färbung.