

Produktname: KMT5A Maus-monoklonaler Antikörper**Katalog-Nr.: AMM82291**

Nur für Forschungszwecke.

Zusammenfassung

Beschreibung	monoklonaler Maus-Antikörper
Host	Maus
Anwendung	IHC,ELISA,FC
Reaktivität	Menschlich
Konjugation	Unkonjugiert
Modifikation	Unverändert
Isotyp	Mouse IgG1
Klonalität	Monoklonal
Form	Flüssig
Konzentration	1 mg/ml
Lagerung	Aliquotieren und bei -20°C lagern (12 Monate haltbar).Frost/Tau-Zyklen vermeiden.
Versand	Eisbeutel
Puffer	Gereinigter Antikörper in PBS mit 0,05% Natriumazid
Aufreinigung	Affinitätsreinigung

Anwendung

Verdünnungsverhältnis IHC 1:200-1:1000,ELISA 1:5000-1:20000,FC 1:200-1:400

tnis

Molekulargewicht 42.9kDa

Antigen-Informationen

Genname	KMT5A
Alternative Namen	SET8; SET07; SETD8; PR-Set7; PR/SET07
Gen-ID	387893.0
SwissProt ID	Q9NQR1
Immunogen	Gereinigtes rekombinantes Fragment des humanen KMT5A (AA: 109-272), exprimiert in E. coli.

Hintergrund

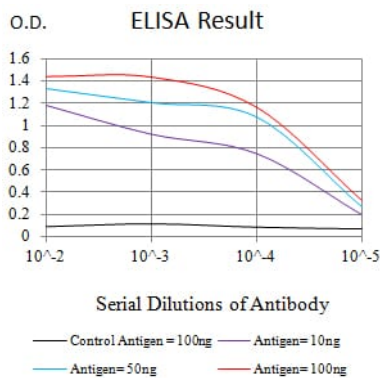
Das von diesem Gen kodierte Protein ist eine Protein-Lysin-N-Methyltransferase, die Lysin-20 des Histons H4

monomethylieren und dadurch die Transkription bestimmter Gene unterdrücken kann. Das kodierte Protein ist für die Zellproliferation erforderlich und spielt eine Rolle bei der Chromatin-Kondensation. [bereitgestellt von RefSeq, Mai 2016]

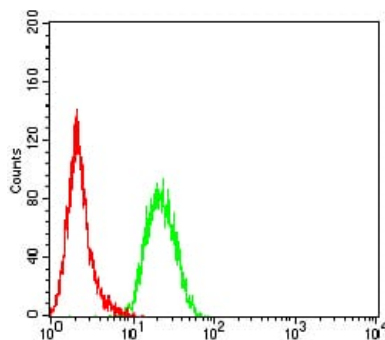
Forschungsbereich

-

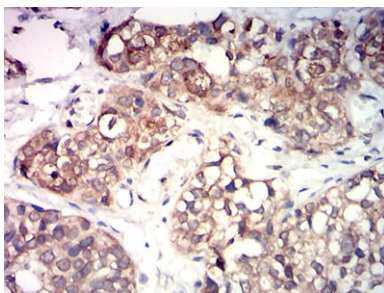
Bilddaten



Schwarze Linie: Kontrollantigen (100 ng); Lila Linie: Antigen (10 ng); Blaue Linie: Antigen (50 ng); Rote Linie: Antigen (100 ng)



Durchflusszytometrische Analyse von HeLa-Zellen unter Verwendung des KMT5A-Maus-mAb (grün) und einer Negativkontrolle (rot).



Immunohistochemische Analyse von in Paraffin eingebetteten menschlichen Blasenkrebsgeweben unter Verwendung des KMT5A-Maus-mAb mit DAB-Färbung.