

Produktname: RBBP7 Maus-monoklonaler Antikörper**Katalog-Nr.: AMM82280**

Nur für Forschungszwecke.

Zusammenfassung

Beschreibung	monoklonaler Maus-Antikörper
Host	Maus
Anwendung	WB,IHC,ICC,ELISA,FC
Reaktivität	Mensch, Maus, Ratte
Konjugation	Unkonjugiert
Modifikation	Unverändert
Isotyp	Mouse IgG1
Klonalität	Monoklonal
Form	Flüssig
Konzentration	1 mg/ml
Lagerung	Aliquotieren und bei -20°C lagern (12 Monate haltbar).Frost/Tau-Zyklen vermeiden.
Versand	Eisbeutel
Puffer	Gereinigter Antikörper in PBS mit 0,05% Natriumazid
Aufreinigung	Affinitätsreinigung

Anwendung

Verdünnungsverhältnis WB 1:500-1:2000,IHC 1:200-1:1000,ICC 1:200-1:500,ELISA 1:5000-1:20000,FC 1:200-1:400

tnis

Molekulargewicht 47.8kDa

Antigen-Informationen

Genname	RBBP7
Alternative Namen	RbAp46
Gen-ID	5931.0
SwissProt ID	Q16576
Immunogen	Gereinigtes rekombinantes Fragment des humanen RBBP7 (AS: 1-200), exprimiert in E. coli.

Hintergrund

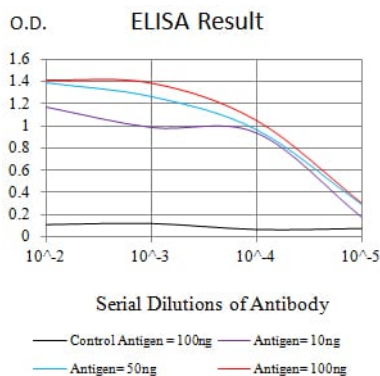
Dieses Protein ist ein ubiquitär exprimiertes Kernprotein und gehört zu einer hochkonservierten Unterfamilie der WD-Repeat-Proteine. Es findet sich unter mehreren Proteinen, die direkt an das Retinoblastomprotein binden, welches die Zellproliferation

reguliert. Das kodierte Protein ist Bestandteil vieler Histon-Deacetylase-Komplexe, darunter des mSin3-Co-Repressor-Komplexes. Es ist außerdem in Proteinkomplexen vorhanden, die an der Chromatin-Assemblierung beteiligt sind. Dieses Protein kann mit dem Tumorsuppressorgen BRCA1 interagieren und möglicherweise eine Rolle bei der Regulation von Zellproliferation und -differenzierung spielen. Für dieses Gen wurden zwei Transkriptvarianten gefunden, die für unterschiedliche Isoformen kodieren. [bereitgestellt von RefSeq, Nov. 2010]

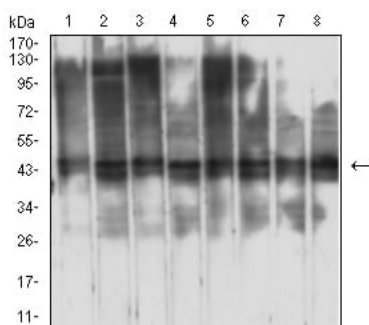
Forschungsbereich

-

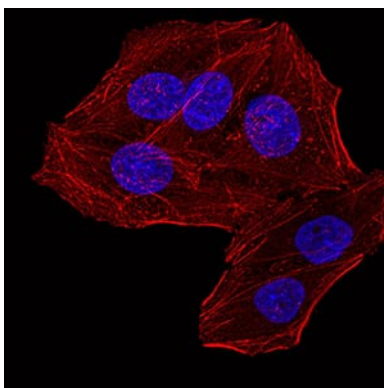
Bilddaten



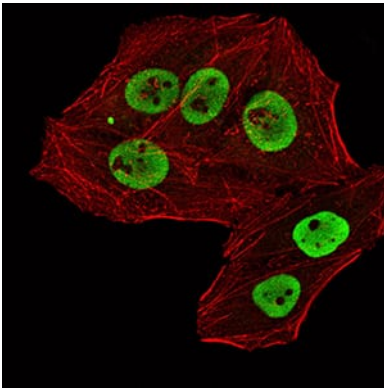
Schwarze Linie: Kontrollantigen (100 ng); Lila Linie: Antigen (10 ng); Blaue Linie: Antigen (50 ng); Rote Linie: Antigen (100 ng)



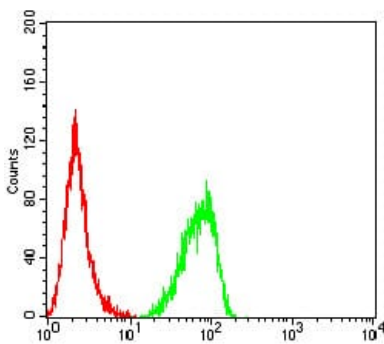
Western-Blot-Analyse mit RBBP7 Maus-mAb gegen Lysate von Jurkat (1), HepG2 (2), F9 (3), C6 (4), LNCAP (5), HL-60 (6), HeLa (7) und SH-SY5Y (8).



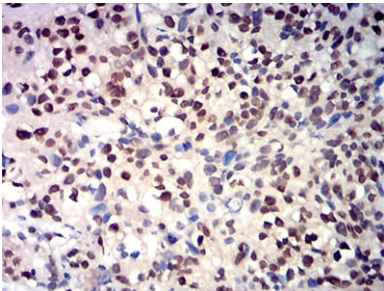
Immunfluoreszenzanalyse von HeLa-Zellen mit dem Maus-mAb RBBP7. Blau: Fluoreszierender DNA-Farbstoff DRAQ5. Rot: Aktinfilamente wurden mit Alexa Fluor-555-Phalloidin markiert.



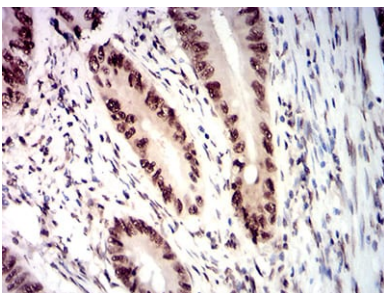
Immunfluoreszenzanalyse von HeLa-Zellen mit dem Maus-mAb RBBP7 (grün). Blau: Fluoreszierender DNA-Farbstoff DRAQ5. Rot: Aktinfilamente wurden mit Alexa Fluor-555-Phalloidin markiert.



Durchflusszytometrische Analyse von HeLa-Zellen mit dem Maus-mAb RBBP7 (grün) und einer Negativkontrolle (rot).



Immunhistochemische Analyse von in Paraffin eingebetteten menschlichen Blasenkrebsgeweben unter Verwendung des Maus-mAb RBBP7 mit DAB-Färbung.



Immunhistochemische Analyse von in Paraffin eingebetteten menschlichen Rektumkarzinomgeweben mittels RBBP7-Maus-mAb mit DAB-Färbung.