

**Produktname: SETD7 Maus-monoklonaler Antikörper****Katalog-Nr.: AMM82271**

Nur für Forschungszwecke.

**Zusammenfassung**

<b>Beschreibung</b>	monoklonaler Maus-Antikörper
<b>Host</b>	Maus
<b>Anwendung</b>	WB,IHC,ELISA
<b>Reaktivität</b>	Mensch, Ratte, Affe
<b>Konjugation</b>	Unkonjugiert
<b>Modifikation</b>	Unverändert
<b>Isotyp</b>	Mouse IgG1
<b>Klonalität</b>	Monoklonal
<b>Form</b>	Flüssig
<b>Konzentration</b>	1 mg/ml
<b>Lagerung</b>	Aliquotieren und bei -20°C lagern (12 Monate haltbar).Frost/Tau-Zyklen vermeiden.
<b>Versand</b>	Eisbeutel
<b>Puffer</b>	Gereinigter Antikörper in PBS mit 0,05% Natriumazid
<b>Aufreinigung</b>	Affinitätsreinigung

**Anwendung**

**Verdünnungsverhältnis** WB 1:500-1:2000,IHC 1:200-1:1000,ELISA 1:5000-1:20000

**tnis**

**Molekulargewicht** 40.7kDa

**Antigen-Informationen**

<b>Genname</b>	SETD7
<b>Alternative Namen</b>	KMT7; SET7; SET9; SET7/9
<b>Gen-ID</b>	80854.0
<b>SwissProt ID</b>	Q8WTS6
<b>Immunogen</b>	Gereinigtes rekombinantes Fragment des humanen SETD7 (AA: 107-366), exprimiert in E. coli.

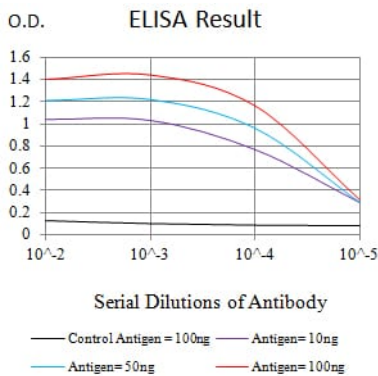
**Hintergrund**

Histon-Methyltransferase, die spezifisch Lys-4 von Histon H3 monomethyliert. Die Methylierung von H3 Lys-4 stellt eine

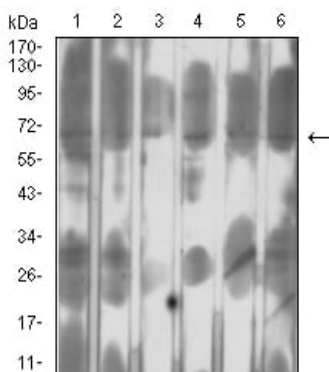
spezifische Markierung für die epigenetische Transkriptionsaktivierung dar. Sie spielt eine zentrale Rolle bei der Transkriptionsaktivierung von Genen wie Kollagenase oder Insulin. Durch IPF1/PDX-1 wird sie an den Insulin-Promotor rekrutiert, was zur Aktivierung der Transkription führt. Sie besitzt auch Methyltransferase-Aktivität gegenüber Nicht-Histon-Proteinen wie p53/TP53, TAF10 und möglicherweise TAF7, indem sie die [KR]-[STA]-K-Domäne in Substratproteinen erkennt und bindet. Sie monomethyliert Lys-189 von TAF10, was die Affinität von TAF10 zur RNA-Polymerase II erhöht. Außerdem monomethyliert sie Lys-372 von p53/TP53, stabilisiert p53/TP53 und verstärkt die p53/TP53-vermittelte Transkriptionsaktivierung.

## Forschungsbereich

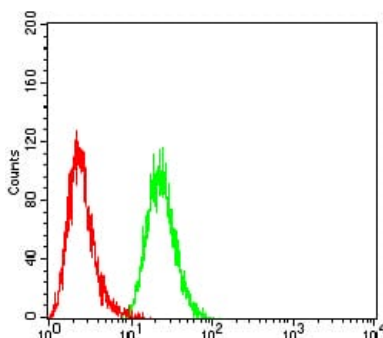
## Bilddaten



Schwarze Linie: Kontrollantigen (100 ng); Lila Linie: Antigen (10 ng); Blaue Linie: Antigen (50 ng); Rote Linie: Antigen (100 ng)



Western-Blot-Analyse mit SETD7 Maus-mAb gegen MCF-7 (1), HeLa (2), A549 (3), COS7 (4), Jurkat (5) und PC-12 (6) Zelllysate.



Immunohistochemische Analyse von in Paraffin eingebetteten menschlichen HeLa-Gewebe unter Verwendung des Maus-mAb SETD7 mit DAB-Färbung.

