

Produktname: SETD7 Maus-monoklonaler Antikörper**Katalog-Nr.: AMM82270**

Nur für Forschungszwecke.

Zusammenfassung

Beschreibung	monoklonaler Maus-Antikörper
Host	Maus
Anwendung	WB,ELISA,FC
Reaktivität	Mensch, Ratte, Affe
Konjugation	Unkonjugiert
Modifikation	Unverändert
Isotyp	Mouse IgG2a
Klonalität	Monoklonal
Form	Flüssig
Konzentration	1 mg/ml
Lagerung	Aliquotieren und bei -20°C lagern (12 Monate haltbar).Frost/Tau-Zyklen vermeiden.
Versand	Eisbeutel
Puffer	Gereinigter Antikörper in PBS mit 0,05% Natriumazid
Aufreinigung	Affinitätsreinigung

Anwendung

Verdünnungsverhältnis WB 1:500-1:2000,ELISA 1:5000-1:20000,FC 1:200-1:400

tnis

Molekulargewicht 40.7kDa

Antigen-Informationen

Genname	SETD7
Alternative Namen	KMT7; SET7; SET9; SET7/9
Gen-ID	80854.0
SwissProt ID	Q8WTS6
Immunogen	Gereinigtes rekombinantes Fragment des humanen SETD7 (AA: 107-366), exprimiert in E. coli.

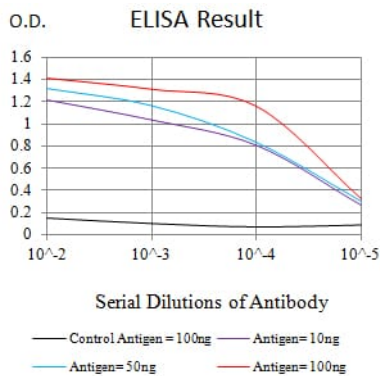
Hintergrund

Histon-Methyltransferase, die spezifisch Lys-4 von Histon H3 monomethyliert. Die Methylierung von H3 Lys-4 stellt eine

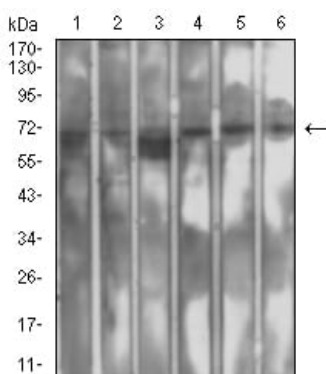
spezifische Markierung für die epigenetische Transkriptionsaktivierung dar. Sie spielt eine zentrale Rolle bei der Transkriptionsaktivierung von Genen wie Kollagenase oder Insulin. Durch IPF1/PDX-1 wird sie an den Insulin-Promotor rekrutiert, was zur Aktivierung der Transkription führt. Sie besitzt auch Methyltransferase-Aktivität gegenüber Nicht-Histon-Proteinen wie p53/TP53, TAF10 und möglicherweise TAF7, indem sie die [KR]-[STA]-K-Domäne in Substratproteinen erkennt und bindet. Sie monomethyliert Lys-189 von TAF10, was die Affinität von TAF10 zur RNA-Polymerase II erhöht. Außerdem monomethyliert sie Lys-372 von p53/TP53, stabilisiert p53/TP53 und verstärkt die p53/TP53-vermittelte Transkriptionsaktivierung.

Forschungsbereich

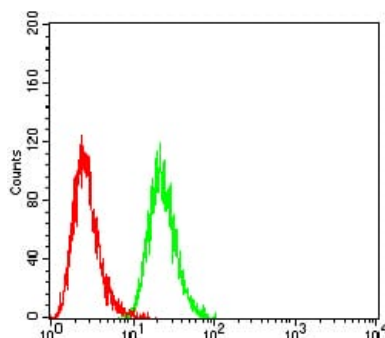
Bilddaten



Schwarze Linie: Kontrollantigen (100 ng); Lila Linie: Antigen (10 ng); Blaue Linie: Antigen (50 ng); Rote Linie: Antigen (100 ng)



Western-Blot-Analyse mit SETD7 Maus-mAb gegen MCF-7 (1), HeLa (2), A549 (3), COS7 (4), Jurkat (5) und PC-12 (6) Zelllysate.



Durchflusszytometrische Analyse von HeLa-Zellen mit SETD7-Maus-mAb (grün) und Negativkontrolle (rot).

