

**Produktname: CD80 Maus-monoklonaler Antikörper****Katalog-Nr.: AMM82267**

Nur für Forschungszwecke.

**Zusammenfassung**

<b>Beschreibung</b>	monoklonaler Maus-Antikörper
<b>Host</b>	Maus
<b>Anwendung</b>	IHC,ELISA,FC
<b>Reaktivität</b>	Mensch, Maus, Ratte, Kaninchen
<b>Konjugation</b>	Unkonjugiert
<b>Modifikation</b>	Unverändert
<b>Isotyp</b>	Mouse IgG1
<b>Klonalität</b>	Monoklonal
<b>Form</b>	Flüssig
<b>Konzentration</b>	1 mg/ml
<b>Lagerung</b>	Aliquotieren und bei -20°C lagern (12 Monate haltbar).Frost/Tau-Zyklen vermeiden.
<b>Versand</b>	Eisbeutel
<b>Puffer</b>	Gereinigter Antikörper in PBS mit 0,05% Natriumazid
<b>Aufreinigung</b>	Affinitätsreinigung

**Anwendung**

**Verdünnungsverhältnis** IHC 1:100-1:500,ELISA 1:5000-1:20000,FC 1:200-1:400

**tnis**

**Molekulargewicht** 33kDa

**Antigen-Informationen**

<b>Genname</b>	CD80
<b>Alternative Namen</b>	B7; BB1; B7-1; B7.1; LAB7; CD28LG; CD28LG1
<b>Gen-ID</b>	941.0
<b>SwissProt ID</b>	P33681
<b>Immunogen</b>	Gereinigtes rekombinantes Fragment des humanen CD80 (AA: 35-288), exprimiert in E. coli.

**Hintergrund**

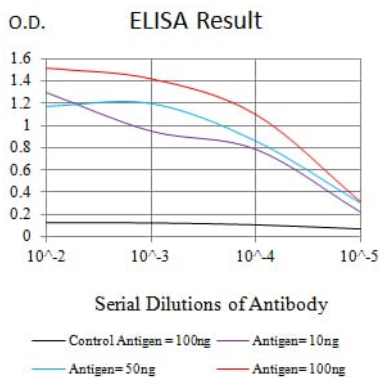
Das von diesem Gen kodierte Protein ist ein Membranrezeptor, der durch die Bindung von CD28 oder CTLA-4 aktiviert wird. Das aktivierte Protein induziert die Proliferation von T-Zellen und die Zytokinproduktion. Dieses Protein kann als Rezeptor für

Adenoviren der Subgruppe B fungieren und möglicherweise eine Rolle bei der Lupusneuropathie spielen. [bereitgestellt von RefSeq, Aug. 2011]

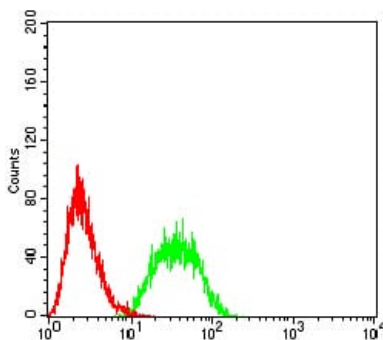
## Forschungsbereich

TGF-beta-Signalweg

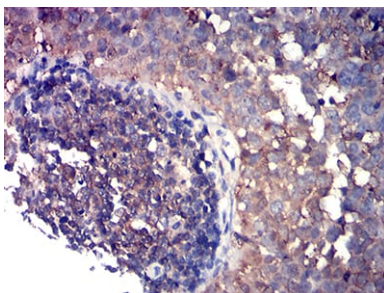
## Bilddaten



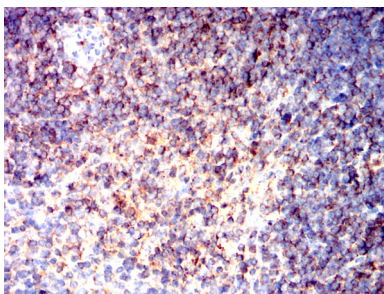
Schwarze Linie: Kontrollantigen (100 ng); Lila Linie: Antigen (10 ng); Blaue Linie: Antigen (50 ng); Rote Linie: Antigen (100 ng)



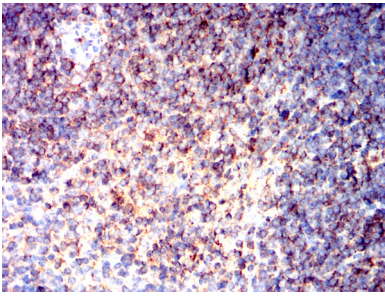
Durchflusszytometrische Analyse von HL-60-Zellen unter Verwendung von CD80-Maus-mAb (grün) und Negativkontrolle (rot).



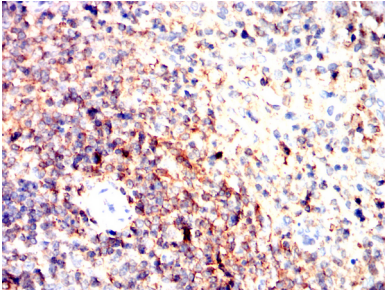
Immunohistochemische Analyse von in Paraffin eingebetteten menschlichen Zervixkarzinomgeweben mittels CD80-Maus-mAb mit DAB-Färbung.



Immunohistochemische Analyse von in Paraffin eingebetteter Mausmilz mittels CD80-Maus-mAb mit DAB-Färbung.



Immunohistochemische Analyse von in Paraffin eingebetteter Rattenmilz mittels CD80-Maus-mAb mit DAB-Färbung.



Immunohistochemische Analyse von in Paraffin eingebetteter Kaninchenmilz mittels CD80-Maus-mAb mit DAB-Färbung.