

**Produktname: KMT2C Maus-monoklonaler Antikörper****Katalog-Nr.: AMM82259**

Nur für Forschungszwecke.

**Zusammenfassung**

<b>Beschreibung</b>	monoklonaler Maus-Antikörper
<b>Host</b>	Maus
<b>Anwendung</b>	ELISA,FC
<b>Reaktivität</b>	Menschlich
<b>Konjugation</b>	Unkonjugiert
<b>Modifikation</b>	Unverändert
<b>Isotyp</b>	Mouse IgG1
<b>Klonalität</b>	Monoklonal
<b>Form</b>	Flüssig
<b>Konzentration</b>	1 mg/ml
<b>Lagerung</b>	Aliquotieren und bei -20°C lagern (12 Monate haltbar).Frost/Tau-Zyklen vermeiden.
<b>Versand</b>	Eisbeutel
<b>Puffer</b>	Gereinigter Antikörper in PBS mit 0,05% Natriumazid
<b>Aufreinigung</b>	Affinitätsreinigung

**Anwendung**

**Verdünnungsverhältnis** ELISA 1:5000-1:20000,FC 1:200-1:400

**tnis**

**Molekulargewicht** 541.4kDa

**Antigen-Informationen**

<b>Genname</b>	KMT2C
<b>Alternative Namen</b>	HALR; MLL3; KLEFS2
<b>Gen-ID</b>	58508.0
<b>SwissProt ID</b>	Q8NEZ4
<b>Immunogen</b>	Gereinigtes rekombinantes Fragment des humanen KMT2C (AA: 1-205), exprimiert in E. coli.

**Hintergrund**

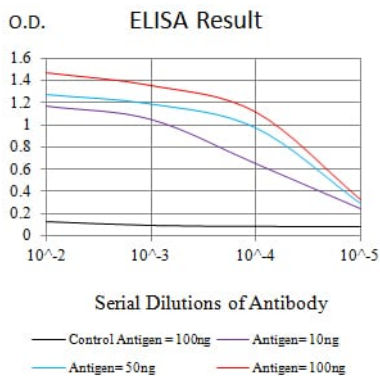
Dieses Gen gehört zur Familie der myeloiden/lymphatischen oder gemischt-lineage Leukämie (MLL)-Zellen und kodiert für ein Kernprotein mit einer AT-Haken-DNA-Bindungsdomäne, einem DHC-Zinkfinger, sechs PHD-Zinkfingern, einer SET-Domäne,

einer Post-SET-Domäne und einem RING-Zinkfinger. Das Protein ist Bestandteil des ASC-2/NCOA6-Komplexes (ASCOM), der Histomethylierungsaktivität besitzt und an der transkriptionellen Koaktivierung beteiligt ist. [bereitgestellt von RefSeq, Juli 2008]

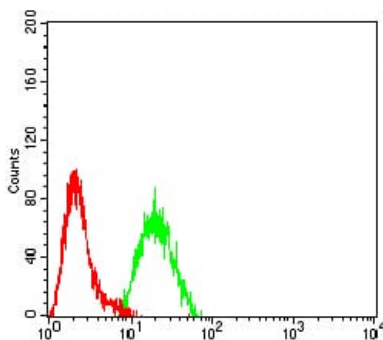
## Forschungsbereich

-

## Bilddaten



Schwarze Linie: Kontrollantigen (100 ng); Lila Linie: Antigen (10 ng); Blaue Linie: Antigen (50 ng); Rote Linie: Antigen (100 ng)



Durchflusszytometrische Analyse von HeLa-Zellen mit dem Maus-mAb KMT2C (grün) und Negativkontrolle (rot).