

Produktname: SATB2 Maus-monoklonaler Antikörper**Katalog-Nr.: AMM82250**

Nur für Forschungszwecke.

Zusammenfassung

Beschreibung	monoklonaler Maus-Antikörper
Host	Maus
Anwendung	IHC,ELISA,FC
Reaktivität	Menschlich
Konjugation	Unkonjugiert
Modifikation	Unverändert
Isotyp	Mouse IgG1
Klonalität	Monoklonal
Form	Flüssig
Konzentration	1 mg/ml
Lagerung	Aliquotieren und bei -20°C lagern (12 Monate haltbar).Frost/Tau-Zyklen vermeiden.
Versand	Eisbeutel
Puffer	Gereinigter Antikörper in PBS mit 0,05% Natriumazid
Aufreinigung	Affinitätsreinigung

Anwendung

Verdünnungsverhältnis IHC 1:200-1:1000,ELISA 1:5000-1:20000,FC 1:200-1:400

tnis

Molekulargewicht 82.6kDa

Antigen-Informationen

Genname	SATB2
Alternative Namen	GLSS
Gen-ID	23314.0
SwissProt ID	Q9UPW6
Immunogen	Gereinigtes rekombinantes Fragment des humanen SATB2 (AA: 377-499), exprimiert in E. coli.

Hintergrund

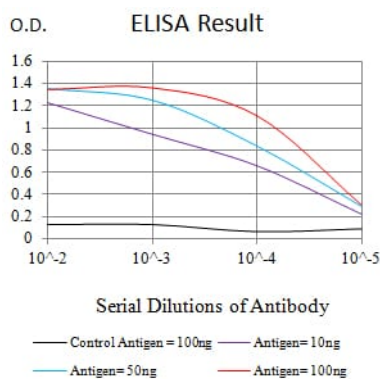
Dieses Gen kodiert für ein DNA-bindendes Protein, das spezifisch an Kernmatrix-Anheftungsstellen bindet. Das kodierte

Protein ist an der Transkriptionsregulation und dem Chromatin-Remodeling beteiligt. Defekte in diesem Gen sind mit isolierter Gaumenspalte und kognitiven Beeinträchtigungen assoziiert. Alternatives Spleißen führt zu mehreren Transkriptvarianten, die für dasselbe Protein kodieren. [bereitgestellt von RefSeq, Feb. 2010]

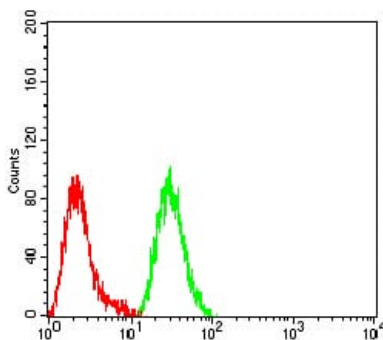
Forschungsbereich

-

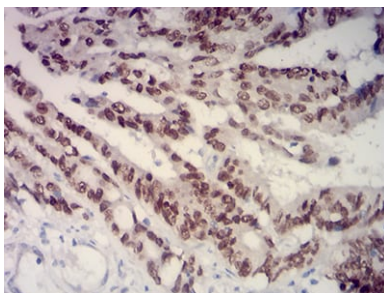
Bilddaten



Schwarze Linie: Kontrollantigen (100 ng); Lila Linie: Antigen (10 ng); Blaue Linie: Antigen (50 ng); Rote Linie: Antigen (100 ng)



Durchflusszytometrische Analyse von HeLa-Zellen unter Verwendung des Maus-mAb SATB2 (grün) und einer Negativkontrolle (rot).



Immunohistochemische Analyse von in Paraffin eingebetteten menschlichen Dickdarmkrebsgeweben unter Verwendung des Maus-mAb SATB2 mit DAB-Färbung.