

**Produktname: CD232 Maus-monoklonaler Antikörper****Katalog-Nr.: AMM82244**

Nur für Forschungszwecke.

**Zusammenfassung**

<b>Beschreibung</b>	monoklonaler Maus-Antikörper
<b>Host</b>	Maus
<b>Anwendung</b>	ELISA,FC
<b>Reaktivität</b>	Menschlich
<b>Konjugation</b>	Unkonjugiert
<b>Modifikation</b>	Unverändert
<b>Isotyp</b>	Mouse IgG1
<b>Klonalität</b>	Monoklonal
<b>Form</b>	Flüssig
<b>Konzentration</b>	1 mg/ml
<b>Lagerung</b>	Aliquotieren und bei -20°C lagern (12 Monate haltbar).Frost/Tau-Zyklen vermeiden.
<b>Versand</b>	Eisbeutel
<b>Puffer</b>	Gereinigter Antikörper in PBS mit 0,05% Natriumazid
<b>Aufreinigung</b>	Affinitätsreinigung

**Anwendung**

**Verdünnungsverhältnis** ELISA 1:5000-1:20000,FC 1:200-1:400

**tnis**

**Molekulargewicht** 175.7kDa

**Antigen-Informationen**

<b>Genname</b>	CD232
<b>Alternative Namen</b>	PLXNC1; VESPR; PLXN-C1
<b>Gen-ID</b>	10154.0
<b>SwissProt ID</b>	O60486
<b>Immunogen</b>	Gereinigtes rekombinantes Fragment des humanen CD232 (AA: extra 35-234), exprimiert in E. coli.

**Hintergrund**

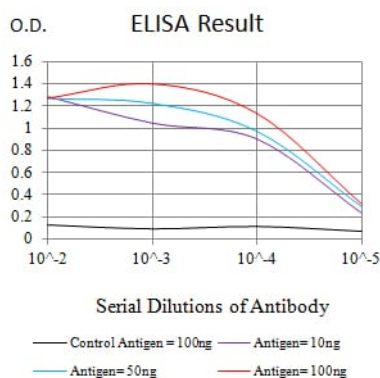
Dieses Gen kodiert für ein Mitglied der Plexin-Familie. Plexine sind Transmembranrezeptoren für Semaphorine, eine große

Proteinfamilie, die Axonführung, Zellmotilität und -migration sowie die Immunantwort reguliert. Das kodierte Protein und sein Ligand regulieren die Adhäsion von Melanozyten, und virale Semaphorine können die Immunantwort durch Bindung an diesen Rezeptor modulieren. Das kodierte Protein könnte ein Tumorsuppressorprotein für Melanome sein. Für dieses Gen wurden alternativ gespleißte Transkriptvarianten beobachtet. [bereitgestellt von RefSeq, Jan. 2011]

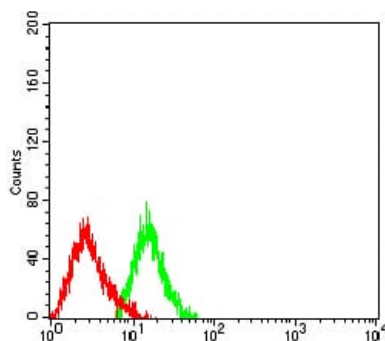
## Forschungsbereich

-

## Bilddaten



Schwarze Linie: Kontrollantigen (100 ng); Lila Linie: Antigen (10 ng); Blaue Linie: Antigen (50 ng); Rote Linie: Antigen (100 ng)



Durchflusszytometrische Analyse von HL-60-Zellen unter Verwendung des Maus-mAb CD232 (grün) und einer Negativkontrolle (rot).