

**Produktname: CTNNB1 Maus-monoklonaler Antikörper****Katalog-Nr.: AMM82242**

Nur für Forschungszwecke.

**Zusammenfassung**

<b>Beschreibung</b>	monoklonaler Maus-Antikörper
<b>Host</b>	Maus
<b>Anwendung</b>	WB,IHC,ICC,ELISA,FC
<b>Reaktivität</b>	Menschlich
<b>Konjugation</b>	Unkonjugiert
<b>Modifikation</b>	Unverändert
<b>Isotyp</b>	Mouse IgG2a
<b>Klonalität</b>	Monoklonal
<b>Form</b>	Flüssig
<b>Konzentration</b>	1 mg/ml
<b>Lagerung</b>	Aliquotieren und bei -20°C lagern (12 Monate haltbar).Frost/Tau-Zyklen vermeiden.
<b>Versand</b>	Eisbeutel
<b>Puffer</b>	Gereinigter Antikörper in PBS mit 0,05% Natriumazid
<b>Aufreinigung</b>	Affinitätsreinigung

**Anwendung**

**Verdünnungsverhältnis** WB 1:500-1:2000,IHC 1:200-1:1000,ICC 1:50-1:200,ELISA 1:5000-1:20000,FC 1:200-1:400

**tnis**

**Molekulargewicht** 65kDa

**Antigen-Informationen**

<b>Genname</b>	CTNNB1
<b>Alternative Namen</b>	NAP; P14L; PP8304; C20orf33; dJ633O20.1
<b>Gen-ID</b>	56259.0
<b>SwissProt ID</b>	Q8WYA6
<b>Immunogen</b>	Gereinigtes rekombinantes Fragment des humanen CTNNB1 (AA: 390-557), exprimiert in E. coli.

**Hintergrund**

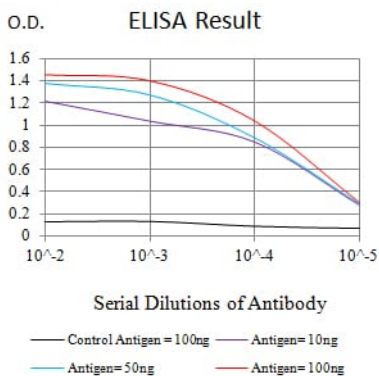
Das von diesem Gen kodierte Protein ist Bestandteil des PRP19-CDC5L-Proteinkomplexes (Prä-mRNA-Prozessierungsfaktor

19-Zellteilungszyklus-ähnliches Protein 5), der das Spleißen von Prä-mRNA aktiviert und integraler Bestandteil des Spliceosoms ist. Das kodierte Protein ist außerdem ein Kernlokalisierungssequenz-bindendes Protein, bindet an die aktivierungsinduzierte Deaminase und ist wichtig für die Diversifizierung von Antikörpern. Dieses Gen steht möglicherweise auch mit der Entstehung von Adipositas in Zusammenhang. Alternatives Spleißen führt zu mehreren Transkriptvarianten. Ein Pseudogen dieses Gens wurde auf dem X-Chromosom identifiziert. [bereitgestellt von RefSeq, Juli 2013]

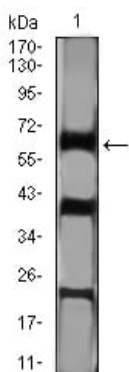
## Forschungsbereich

-

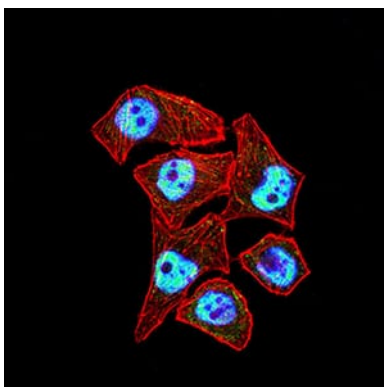
## Bilddaten



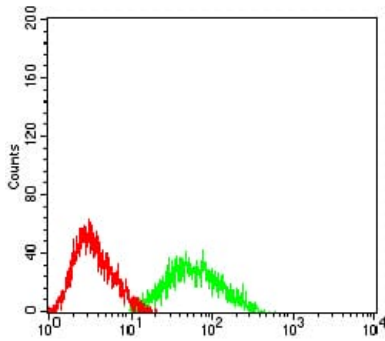
Schwarze Linie: Kontrollantigen (100 ng); Lila Linie: Antigen (10 ng); Blaue Linie: Antigen (50 ng); Rote Linie: Antigen (100 ng)



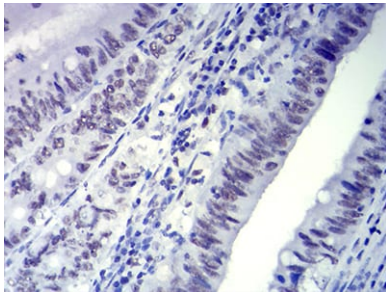
Western-Blot-Analyse mit CTNNBL1-Maus-mAb gegen HeLa (1)-Zelllysate.



Immunfluoreszenzanalyse von HeLa-Zellen mit dem Maus-mAb CTNNBL1 (grün). Blau: Fluoreszierender DNA-Farbstoff DRAQ5. Rot: Aktinfilamente wurden mit Alexa Fluor-555-Phalloidin markiert.



Durchflusszytometrische Analyse von HL-60-Zellen unter Verwendung des Maus-mAb CTNNBL1 (grün) und einer Negativkontrolle (rot).



Immunohistochemische Analyse von in Paraffin eingebetteten menschlichen Rektumkarzinomgeweben unter Verwendung des Maus-mAb CTNNBL1 mit DAB-Färbung.