

Produktname: CD222 Maus-monoklonaler Antikörper**Katalog-Nr.: AMM82241**

Nur für Forschungszwecke.

Zusammenfassung

Beschreibung	monoklonaler Maus-Antikörper
Host	Maus
Anwendung	ELISA,FC
Reaktivität	Menschlich
Konjugation	Unkonjugiert
Modifikation	Unverändert
Isotyp	Mouse IgG1
Klonalität	Monoklonal
Form	Flüssig
Konzentration	1 mg/ml
Lagerung	Aliquotieren und bei -20°C lagern (12 Monate haltbar).Frost/Tau-Zyklen vermeiden.
Versand	Eisbeutel
Puffer	Gereinigter Antikörper in PBS mit 0,05% Natriumazid
Aufreinigung	Affinitätsreinigung

Anwendung

Verdünnungsverhältnis ELISA 1:5000-1:20000,FC 1:200-1:400

tnis

Molekulargewicht 274kDa

Antigen-Informationen

Genname	CD222
Alternative Namen	IGF2R; MPR1; MPRI; CIMPR; M6P-R; MPR300; CI-M6PR; MPR 300; M6P/IGF2R
Gen-ID	3482.0
SwissProt ID	P11717
Immunogen	Gereinigtes rekombinantes Fragment des humanen CD222 (AA: 160-311), exprimiert in E. coli.

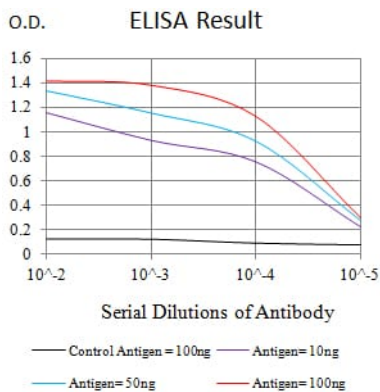
Hintergrund

Dieses Gen kodiert einen Rezeptor für Insulin-ähnlichen Wachstumsfaktor 2 und Mannose-6-phosphat. Die Bindungsstellen für

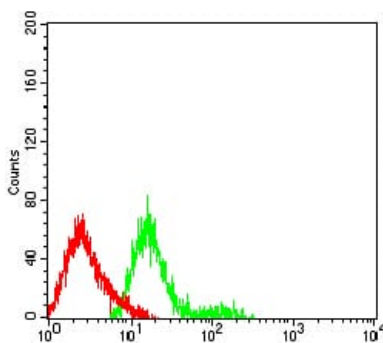
die beiden Liganden befinden sich auf unterschiedlichen Abschnitten des Proteins. Dieser Rezeptor erfüllt verschiedene Funktionen, unter anderem beim intrazellulären Transport lysosomaler Enzyme, der Aktivierung des transformierenden Wachstumsfaktors beta und dem Abbau von Insulin-ähnlichem Wachstumsfaktor 2. Mutationen oder der Verlust der Heterozygotie dieses Gens wurden mit einem erhöhten Risiko für hepatozelluläres Karzinom in Verbindung gebracht. Das orthologe Mausgen ist geprägt und wird ausschließlich vom mütterlichen Allel exprimiert; die Prägung des menschlichen Gens kann jedoch polymorph sein, da nur bei einer Minderheit der Individuen eine verzerrte Expression vom mütterlichen Allel beobachtet wurde (PMID:8267611). [bereitgestellt von RefSeq, Nov. 2015]

Forschungsbereich

Bilddaten



Schwarze Linie: Kontrollantigen (100 ng); Lila Linie: Antigen (10 ng); Blaue Linie: Antigen (50 ng); Rote Linie: Antigen (100 ng)



Durchflusszytometrische Analyse von HL-60-Zellen unter Verwendung des Maus-mAb CD222 (grün) und einer Negativkontrolle (rot).