

**Produktname: CD368 Maus-monoklonaler Antikörper****Katalog-Nr.: AMM82233**

Nur für Forschungszwecke.

**Zusammenfassung**

<b>Beschreibung</b>	monoklonaler Maus-Antikörper
<b>Host</b>	Maus
<b>Anwendung</b>	ELISA,FC
<b>Reaktivität</b>	Menschlich
<b>Konjugation</b>	Unkonjugiert
<b>Modifikation</b>	Unverändert
<b>Isotyp</b>	Mouse IgG1
<b>Klonalität</b>	Monoklonal
<b>Form</b>	Flüssig
<b>Konzentration</b>	1 mg/ml
<b>Lagerung</b>	Aliquotieren und bei -20°C lagern (12 Monate haltbar).Frost/Tau-Zyklen vermeiden.
<b>Versand</b>	Eisbeutel
<b>Puffer</b>	Gereinigter Antikörper in PBS mit 0,05% Natriumazid
<b>Aufreinigung</b>	Affinitätsreinigung

**Anwendung**

**Verdünnungsverhältnis** ELISA 1:5000-1:20000,FC 1:200-1:400

**tnis**

**Molekulargewicht** 24.7kDa

**Antigen-Informationen**

<b>Genname</b>	CD368
<b>Alternative Namen</b>	CLEC4D; MCL; MPCL; CLEC6; CLEC-6; CLECSF8; Dectin-3
<b>Gen-ID</b>	338339.0
<b>SwissProt ID</b>	Q8WXI8
<b>Immunogen</b>	Gereinigtes rekombinantes Fragment des humanen CD368 (AA: extra 39-215), exprimiert in E. coli.

**Hintergrund**

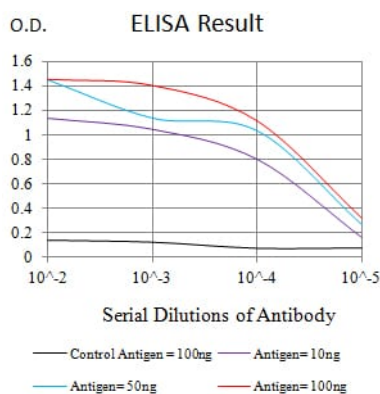
Dieses Gen kodiert für ein Mitglied der C-Typ-Lektin/C-Typ-Lektin-ähnliche Domänen-Superfamilie (CTL/CTLD). Mitglieder

dieser Familie weisen eine gemeinsame Proteinfaltung auf und erfüllen vielfältige Funktionen, darunter Zelladhäsion, Zell-Zell-Signalisierung, Glykoproteinumsatz sowie Beteiligung an Entzündungs- und Immunreaktionen. Dieses Gen ist eng mit anderen Mitgliedern der CTL/CTLD-Superfamilie auf Chromosom 12p13 in der Region des natürlichen Killerzell-Genkomplexes verknüpft. [bereitgestellt von RefSeq, Juli 2008]

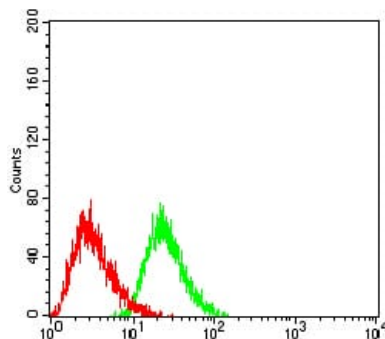
## Forschungsbereich

-

## Bilddaten



Schwarze Linie: Kontrollantigen (100 ng); Lila Linie: Antigen (10 ng); Blaue Linie: Antigen (50 ng); Rote Linie: Antigen (100 ng)



Durchflusszytometrische Analyse von HL-60-Zellen unter Verwendung des monoklonalen Maus-Antikörpers CD368 (grün) und einer Negativkontrolle (rot).