

Produktname: CD368 Maus-monoklonaler Antikörper**Katalog-Nr.: AMM82232**

Nur für Forschungszwecke.

Zusammenfassung

Beschreibung	monoklonaler Maus-Antikörper
Host	Maus
Anwendung	ELISA,FC
Reaktivität	Menschlich
Konjugation	Unkonjugiert
Modifikation	Unverändert
Isotyp	Mouse IgG1
Klonalität	Monoklonal
Form	Flüssig
Konzentration	1 mg/ml
Lagerung	Aliquotieren und bei -20°C lagern (12 Monate haltbar).Frost/Tau-Zyklen vermeiden.
Versand	Eisbeutel
Puffer	Gereinigter Antikörper in PBS mit 0,05% Natriumazid
Aufreinigung	Affinitätsreinigung

Anwendung

Verdünnungsverhältnis ELISA 1:5000-1:20000,FC 1:200-1:400

tnis

Molekulargewicht 24.7kDa

Antigen-Informationen

Genname	CD368
Alternative Namen	CLEC4D; MCL; MPCL; CLEC6; CLEC-6; CLECSF8; Dectin-3
Gen-ID	338339.0
SwissProt ID	Q8WXI8
Immunogen	Gereinigtes rekombinantes Fragment des humanen CD368 (AA: extra 39-215), exprimiert in E. coli.

Hintergrund

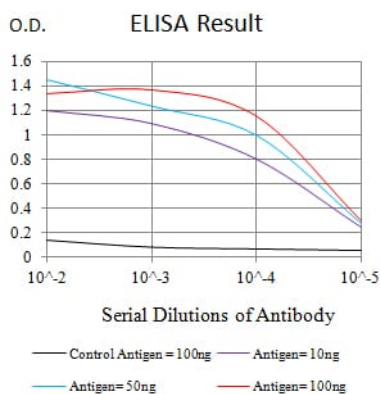
Dieses Gen kodiert für ein Mitglied der C-Typ-Lektin/C-Typ-Lektin-ähnliche Domänen-Superfamilie (CTL/CTLD). Mitglieder

dieser Familie weisen eine gemeinsame Proteinfaltung auf und erfüllen vielfältige Funktionen, darunter Zelladhäsion, Zell-Zell-Signalisierung, Glykoproteinumsatz sowie Beteiligung an Entzündungs- und Immunreaktionen. Dieses Gen ist eng mit anderen Mitgliedern der CTL/CTLD-Superfamilie auf Chromosom 12p13 in der Region des natürlichen Killerzell-Genkomplexes verknüpft. [bereitgestellt von RefSeq, Juli 2008]

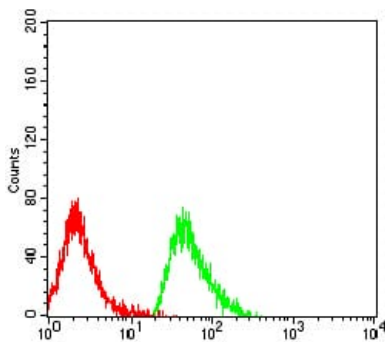
Forschungsbereich

-

Bilddaten



Schwarze Linie: Kontrollantigen (100 ng); Lila Linie: Antigen (10 ng); Blaue Linie: Antigen (50 ng); Rote Linie: Antigen (100 ng)



Durchflusszytometrische Analyse von MOLT4-Zellen mit CD368-Maus-mAb (grün) und Negativkontrolle (rot).