

**Produktname: LILRA1 Maus-monoklonaler Antikörper****Katalog-Nr.: AMM82230**

Nur für Forschungszwecke.

**Zusammenfassung**

<b>Beschreibung</b>	monoklonaler Maus-Antikörper
<b>Host</b>	Maus
<b>Anwendung</b>	ELISA,FC
<b>Reaktivität</b>	Menschlich
<b>Konjugation</b>	Unkonjugiert
<b>Modifikation</b>	Unverändert
<b>Isotyp</b>	Mouse IgG2a
<b>Klonalität</b>	Monoklonal
<b>Form</b>	Flüssig
<b>Konzentration</b>	1 mg/ml
<b>Lagerung</b>	Aliquotieren und bei -20°C lagern (12 Monate haltbar).Frost/Tau-Zyklen vermeiden.
<b>Versand</b>	Eisbeutel
<b>Puffer</b>	Gereinigter Antikörper in PBS mit 0,05% Natriumazid
<b>Aufreinigung</b>	Affinitätsreinigung

**Anwendung**

**Verdünnungsverhältnis** ELISA 1:5000-1:20000,FC 1:200-1:400

**tnis**

**Molekulargewicht** 53.3kDa

**Antigen-Informationen**

<b>Genname</b>	LILRA1
<b>Alternative Namen</b>	LIR6; CD85I; LIR-6
<b>Gen-ID</b>	11024.0
<b>SwissProt ID</b>	O75019
<b>Immunogen</b>	Gereinigtes rekombinantes Fragment des humanen LILRA1 (AA: extra 322-461), exprimiert in E. coli.

**Hintergrund**

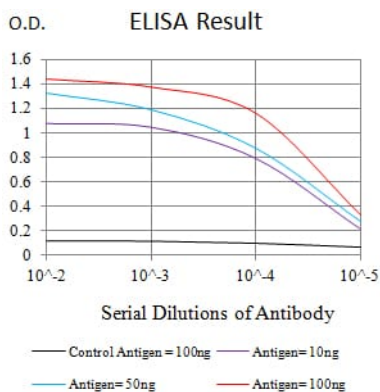
Dieses Gen kodiert für ein aktivierendes Mitglied der Familie der Leukozyten-Immunglobulin-ähnlichen Rezeptoren (LIR), das

sich in einem Gencluster auf Chromosom 19q13.4 befindet. Das kodierte Protein wird vorwiegend in B-Zellen exprimiert, interagiert mit MHC-Klasse-I-Liganden und trägt zur Regulation von Immunantworten bei. Alternatives Spleißen führt zu mehreren Transkriptvarianten, die für unterschiedliche Isoformen kodieren.

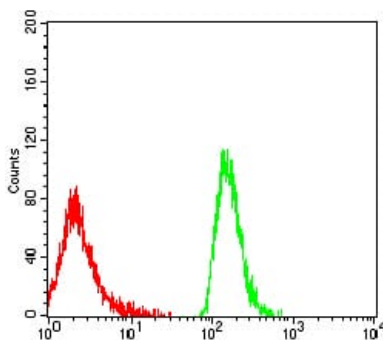
## Forschungsbereich

-

## Bilddaten



Schwarze Linie: Kontrollantigen (100 ng); Lila Linie: Antigen (10 ng); Blaue Linie: Antigen (50 ng); Rote Linie: Antigen (100 ng)



Durchflusszytometrische Analyse von MOLT4-Zellen unter Verwendung des Maus-mAb LILRA1 (grün) und einer Negativkontrolle (rot).