

Produktname: KAT2B Maus-monoklonaler Antikörper**Katalog-Nr.: AMM82229**

Nur für Forschungszwecke.

Zusammenfassung

Beschreibung	monoklonaler Maus-Antikörper
Host	Maus
Anwendung	IHC, ICC, ELISA, FC
Reaktivität	Mensch, Maus, Ratte, Affe
Konjugation	Unkonjugiert
Modifikation	Unverändert
Isotyp	Mouse IgG1
Klonalität	Monoklonal
Form	Flüssig
Konzentration	1 mg/ml
Lagerung	Aliquotieren und bei -20°C lagern (12 Monate haltbar). Frost/Tau-Zyklen vermeiden.
Versand	Eisbeutel
Puffer	Gereinigter Antikörper in PBS mit 0,05% Natriumazid
Aufreinigung	Affinitätsreinigung

Anwendung

Verdünnungsverhältnis IHC 1:200-1:1000, ICC 1:200-1:1000, ELISA 1:5000-1:20000, FC 1:200-1:400

tnis

Molekulargewicht 93kDa

Antigen-Informationen

Genname	KAT2B
Alternative Namen	CAF; PCAF; P/CAF
Gen-ID	8850.0
SwissProt ID	Q92831
Immunogen	Gereinigtes rekombinantes Fragment des humanen KAT2B (AA: 1-142), exprimiert in E. coli.

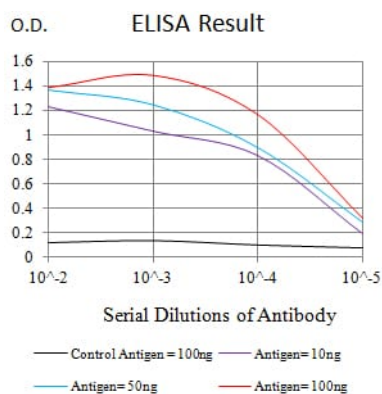
Hintergrund

CBP und p300 sind große Kernproteine, die an zahlreiche sequenzspezifische Faktoren binden, die am Zellwachstum und/oder der Zelldifferenzierung beteiligt sind, darunter c-Jun und das adenovirale Onkoprotein E1A. Das von diesem Gen kodierte

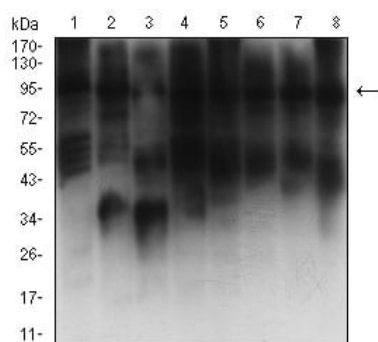
Protein assoziiert mit p300/CBP. Es zeigt in vitro und in vivo Bindungsaktivität mit CBP und p300 und konkurriert mit E1A um Bindungsstellen in p300/CBP. Es besitzt Histon-Acetyltransferase-Aktivität gegenüber Kernhistonen und Nukleosomenkernpartikeln, was darauf hindeutet, dass dieses Protein eine direkte Rolle in der Transkriptionsregulation spielt.

Forschungsbereich

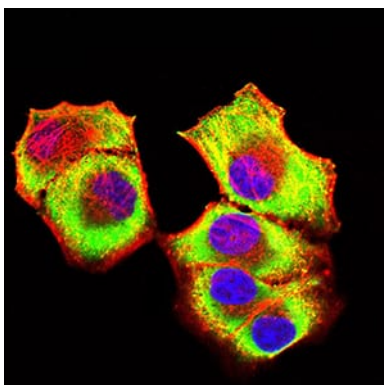
Bilddaten



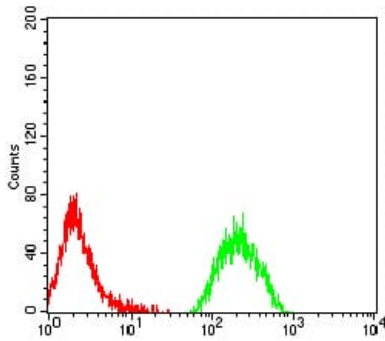
Schwarze Linie: Kontrollantigen (100 ng); Lila Linie: Antigen (10 ng); Blaue Linie: Antigen (50 ng); Rote Linie: Antigen (100 ng)



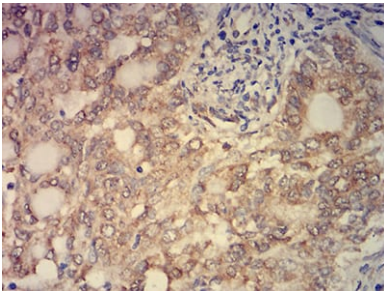
Western-Blot-Analyse mit dem Maus-mAb KAT2B gegen Zelllysate von C2C12 (1), COS7 (2), HepG2 (3), HCT116 (4), A431 (5), LNCAP (6), NIH/3T3 (7) und F9 (8).



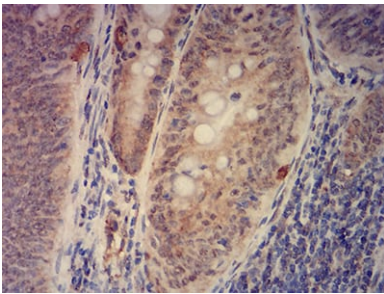
Immunfluoreszenzanalyse von HeLa-Zellen mit dem Maus-mAb KAT2B (grün). Blau: Fluoreszierender DNA-Farbstoff DRAQ5. Rot: Aktinfilamente wurden mit Alexa Fluor-555-Phalloidin markiert.



Durchflusszytometrische Analyse von MOLT4-Zellen mit dem Maus-mAb KAT2B (grün) und einer Negativkontrolle (rot).



Immunohistochemische Analyse von in Paraffin eingebetteten menschlichen Zervixkarzinomgeweben unter Verwendung des Maus-mAb KAT2B mit DAB-Färbung.



Immunohistochemische Analyse von in Paraffin eingebetteten menschlichen Rektumkarzinomgeweben unter Verwendung des Maus-mAb KAT2B mit DAB-Färbung.