

Produktname: CD239 Maus-monoklonaler Antikörper**Katalog-Nr.: AMM82224**

Nur für Forschungszwecke.

Zusammenfassung

Beschreibung	monoklonaler Maus-Antikörper
Host	Maus
Anwendung	IHC,ELISA,FC
Reaktivität	Menschlich
Konjugation	Unkonjugiert
Modifikation	Unverändert
Isotyp	Mouse IgG2a
Klonalität	Monoklonal
Form	Flüssig
Konzentration	1 mg/ml
Lagerung	Aliquotieren und bei -20°C lagern (12 Monate haltbar).Frost/Tau-Zyklen vermeiden.
Versand	Eisbeutel
Puffer	Gereinigter Antikörper in PBS mit 0,05% Natriumazid
Aufreinigung	Affinitätsreinigung

Anwendung

Verdünnungsverhältnis IHC 1:200-1:1000,ELISA 1:5000-1:20000,FC 1:200-1:400

tnis

Molekulargewicht 67.4kDa

Antigen-Informationen

Genname	CD239
Alternative Namen	BCAM; AU; LU; MSK19
Gen-ID	4059.0
SwissProt ID	P50895
Immunogen	Gereinigtes rekombinantes Fragment des humanen CD239 (AA: extra 32-197), exprimiert in E. coli.

Hintergrund

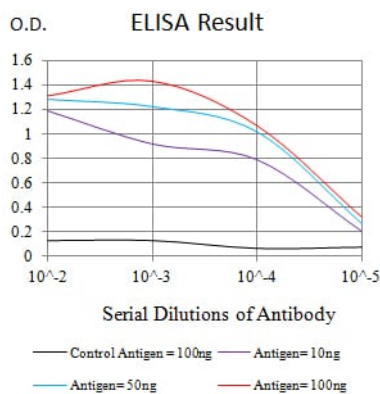
Dieses Gen kodiert für das Lutheran-Blutgruppen-Glykoprotein, ein Mitglied der Immunglobulin-Superfamilie und ein

Rezeptor für das extrazelluläre Matrixprotein Laminin. Das Protein besitzt fünf extrazelluläre Immunglobulinodomänen, eine einzelne Transmembrandomäne und einen kurzen C-terminalen zytoplasmatischen Schwanz. Es spielt möglicherweise eine Rolle bei Epithelzellkrebs und bei Gefäßverschlüssen roter Blutkörperchen im Rahmen der Sichelzellanämie. Polymorphismen in diesem Gen definieren einige der Antigene des Lutheran-Systems sowie des Auberger-Systems. Inaktivierende Varianten dieses Gens führen zum rezessiven Lutheran-Null-Phänotyp Lu(a-b-) der Lutheran-Blutgruppe. Für dieses Gen wurden zwei Transkriptvarianten gefunden, die für unterschiedliche Isoformen kodieren.

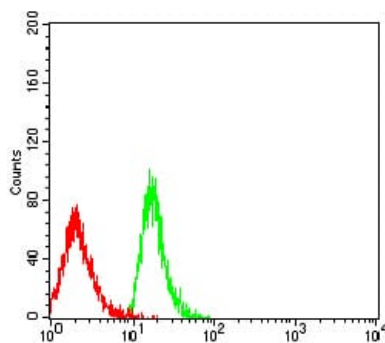
Forschungsbereich

-

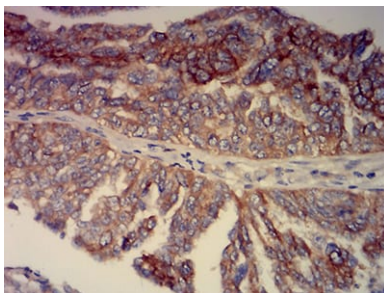
Bilddaten



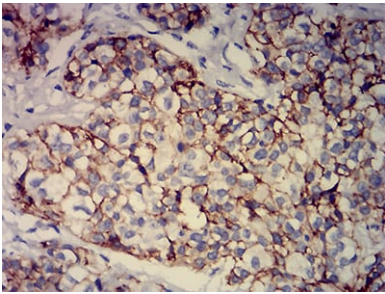
Schwarze Linie: Kontrollantigen (100 ng); Lila Linie: Antigen (10 ng); Blaue Linie: Antigen (50 ng); Rote Linie: Antigen (100 ng)



Durchflusszytometrische Analyse von MOLT4-Zellen mit CD239-Maus-mAb (grün) und Negativkontrolle (rot).



Immunohistochemische Analyse von in Paraffin eingebetteten menschlichen Eierstockkrebsgeweben mittels CD239-Maus-mAb mit DAB-Färbung.



Immunohistochemische Analyse von in Paraffin eingebetteten menschlichen Blasenkrebsgeweben mittels CD239 Maus-mAb mit DAB-Färbung.