

**Produktname: CD239 Maus-monoklonaler Antikörper****Katalog-Nr.: AMM82223**

Nur für Forschungszwecke.

**Zusammenfassung**

<b>Beschreibung</b>	monoklonaler Maus-Antikörper
<b>Host</b>	Maus
<b>Anwendung</b>	IHC,ELISA,FC
<b>Reaktivität</b>	Menschlich
<b>Konjugation</b>	Unkonjugiert
<b>Modifikation</b>	Unverändert
<b>Isotyp</b>	Mouse IgG2a
<b>Klonalität</b>	Monoklonal
<b>Form</b>	Flüssig
<b>Konzentration</b>	1 mg/ml
<b>Lagerung</b>	Aliquotieren und bei -20°C lagern (12 Monate haltbar).Frost/Tau-Zyklen vermeiden.
<b>Versand</b>	Eisbeutel
<b>Puffer</b>	Gereinigter Antikörper in PBS mit 0,05% Natriumazid
<b>Aufreinigung</b>	Affinitätsreinigung

**Anwendung**

**Verdünnungsverhältnis** IHC 1:200-1:1000,ELISA 1:5000-1:20000,FC 1:200-1:400

**tnis**

**Molekulargewicht** 67.4kDa

**Antigen-Informationen**

<b>Genname</b>	CD239
<b>Alternative Namen</b>	BCAM; AU; LU; MSK19
<b>Gen-ID</b>	67.4kDa
<b>SwissProt ID</b>	P50895
<b>Immunogen</b>	Gereinigtes rekombinantes Fragment des humanen CD239 (AA: extra 32-197), exprimiert in E. coli.

**Hintergrund**

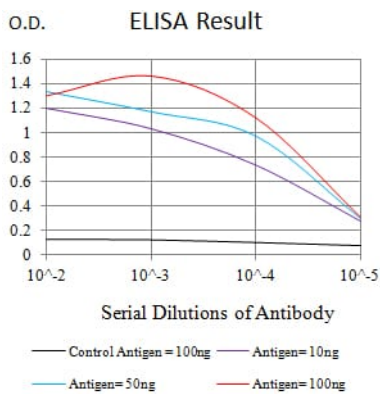
Dieses Gen kodiert für das Lutheran-Blutgruppen-Glykoprotein, ein Mitglied der Immunglobulin-Superfamilie und ein

Rezeptor für das extrazelluläre Matrixprotein Laminin. Das Protein besitzt fünf extrazelluläre Immunglobulinodomänen, eine einzelne Transmembrandomäne und einen kurzen C-terminalen zytoplasmatischen Schwanz. Es spielt möglicherweise eine Rolle bei Epithelzellkrebs und bei Gefäßverschlüssen roter Blutkörperchen im Rahmen der Sichelzellanämie. Polymorphismen in diesem Gen definieren einige der Antigene des Lutheran-Systems sowie des Auberger-Systems. Inaktivierende Varianten dieses Gens führen zum rezessiven Lutheran-Null-Phänotyp Lu(a-b-) der Lutheran-Blutgruppe. Für dieses Gen wurden zwei Transkriptvarianten gefunden, die für unterschiedliche Isoformen kodieren.

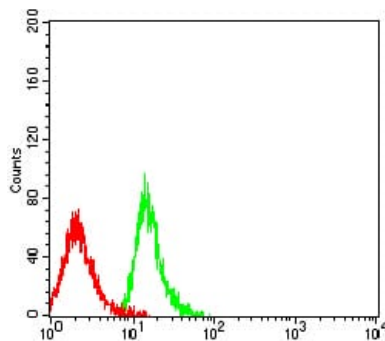
## Forschungsbereich

-

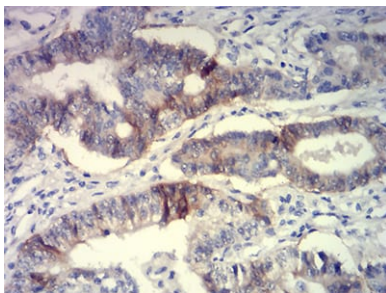
## Bilddaten



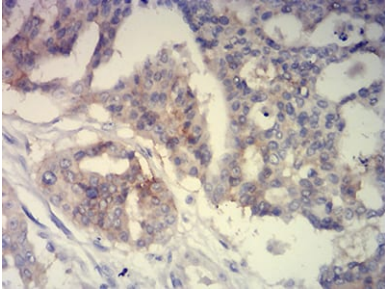
Schwarze Linie: Kontrollantigen (100 ng); Lila Linie: Antigen (10 ng); Blaue Linie: Antigen (50 ng); Rote Linie: Antigen (100 ng)



Durchflusszytometrische Analyse von MOLT4-Zellen mit CD239-Maus-mAb (grün) und Negativkontrolle (rot).



Immunohistochemische Analyse von in Paraffin eingebetteten menschlichen Lungenkrebsgeweben mittels CD239-Maus-mAb mit DAB-Färbung.



Immunohistochemische Analyse von in Paraffin eingebetteten menschlichen Eierstockkrebsgeweben mittels CD239-Maus-mAb mit DAB-Färbung.