

**Produktname: CD370 Maus-monoklonaler Antikörper****Katalog-Nr.: AMM82182**

Nur für Forschungszwecke.

**Zusammenfassung**

<b>Beschreibung</b>	monoklonaler Maus-Antikörper
<b>Host</b>	Maus
<b>Anwendung</b>	ICC,ELISA,FC
<b>Reaktivität</b>	Menschlich
<b>Konjugation</b>	Unkonjugiert
<b>Modifikation</b>	Unverändert
<b>Isotyp</b>	Mouse IgG2b
<b>Klonalität</b>	Monoklonal
<b>Form</b>	Flüssig
<b>Konzentration</b>	1 mg/ml
<b>Lagerung</b>	Aliquotieren und bei -20°C lagern (12 Monate haltbar).Frost/Tau-Zyklen vermeiden.
<b>Versand</b>	Eisbeutel
<b>Puffer</b>	Gereinigter Antikörper in PBS mit 0,05% Natriumazid
<b>Aufreinigung</b>	Affinitätsreinigung

**Anwendung**

**Verdünnungsverhältnis** ICC 1:100-1:200,ELISA 1:5000-1:20000,FC 1:200-1:400

**tnis**

**Molekulargewicht** 27.3kDa

**Antigen-Informationen**

<b>Genname</b>	CD370
<b>Alternative Namen</b>	CLEC9A; DNGR1; DNGR-1; UNQ9341
<b>Gen-ID</b>	283420.0
<b>SwissProt ID</b>	Q6UXN8
<b>Immunogen</b>	Gereinigtes rekombinantes Fragment des humanen CD370 (AA: extra 57-241), exprimiert in E. coli.

**Hintergrund**

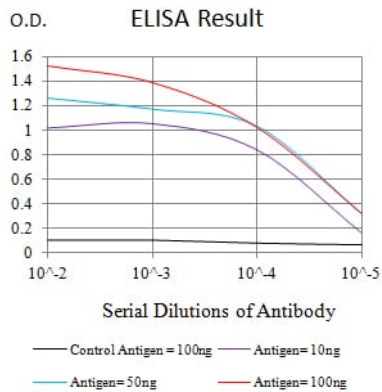
CLEC9A ist ein C-Typ-Lektin-ähnlicher Rezeptor (CTLR) der Gruppe V, der als Aktivierungsrezeptor fungiert und auf Zellen der

myeloiden Linie exprimiert wird.

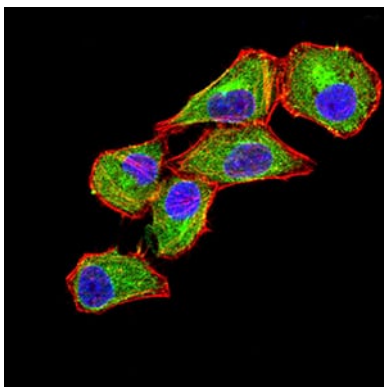
## Forschungsbereich

-

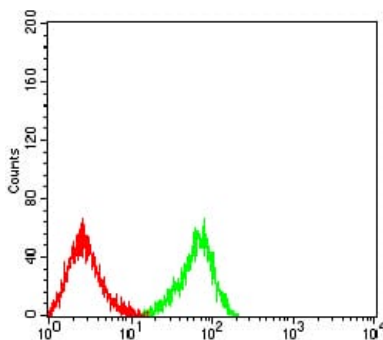
## Bilddaten



Schwarze Linie: Kontrollantigen (100 ng); Lila Linie: Antigen (10 ng); Blaue Linie: Antigen (50 ng); Rote Linie: Antigen (100 ng)



Immunfluoreszenzanalyse von HeLa-Zellen mit CD370-Maus-mAb (grün). Blau: DRAQ5-Fluoreszenzfarbstoff. Rot: Aktinfilamente wurden mit Alexa Fluor-555-Phalloidin markiert.



Durchflusszytometrische Analyse von HL-60-Zellen unter Verwendung des monoklonalen Maus-Antikörpers CD370 (grün) und einer Negativkontrolle (rot).