

Produktname: CD243 Maus-monoklonaler Antikörper**Katalog-Nr.: AMM82174**

Nur für Forschungszwecke.

Zusammenfassung

Beschreibung	monoklonaler Maus-Antikörper
Host	Maus
Anwendung	ELISA,FC
Reaktivität	Menschlich
Konjugation	Unkonjugiert
Modifikation	Unverändert
Isotyp	Mouse IgG1
Klonalität	Monoklonal
Form	Flüssig
Konzentration	1 mg/ml
Lagerung	Aliquotieren und bei -20°C lagern (12 Monate haltbar).Frost/Tau-Zyklen vermeiden.
Versand	Eisbeutel
Puffer	Gereinigter Antikörper in PBS mit 0,05% Natriumazid
Aufreinigung	Affinitätsreinigung

Anwendung

Verdünnungsverhältnis ELISA 1:5000-1:20000,FC 1:200-1:400

tnis

Molekulargewicht 141.1kDa

Antigen-Informationen

Genname	CD243
Alternative Namen	ABCB1; CLCS; MDR1; P-GP; PGY1; ABC20; GP170
Gen-ID	5243.0
SwissProt ID	P08183
Immunogen	Gereinigtes rekombinantes Fragment des humanen CD243 (AA: 1149-1280), exprimiert in E. coli.

Hintergrund

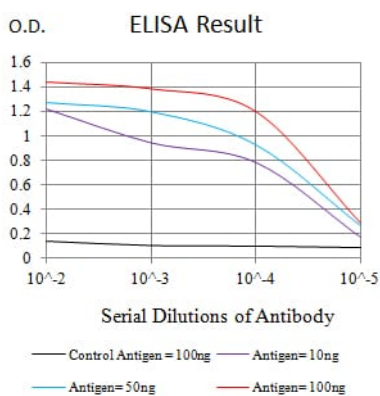
Das von diesem Gen kodierte Membranprotein gehört zur Superfamilie der ATP-bindenden Kassetten-Transporter (ABC-

Transporter). ABC-Proteine transportieren verschiedene Moleküle durch extra- und intrazelluläre Membranen. ABC-Gene werden in sieben verschiedene Subfamilien unterteilt (ABC1, MDR/TAP, MRP, ALD, OABP, GCN20, White). Dieses Protein gehört zur MDR/TAP-Subfamilie. Mitglieder der MDR/TAP-Subfamilie sind an der Multiresistenz beteiligt. Das von diesem Gen kodierte Protein ist eine ATP-abhängige Arzneimittel-Effluxpumpe für Xenobiotika mit breiter Substratspezifität. Es ist verantwortlich für die verminderte Arzneimittelakkumulation in multiresistenten Zellen und vermittelt häufig die Entwicklung von Resistenzen gegen Krebsmedikamente. Dieses Protein fungiert auch als Transporter in der Blut-Hirn-Schranke. Mutationen in diesem Gen sind mit Colchicinresistenz und chronisch-entzündlichen Darmerkrankungen assoziiert. Alternatives Spleißen und die Verwendung alternativer Promotoren führen zu mehreren Transkriptvarianten.

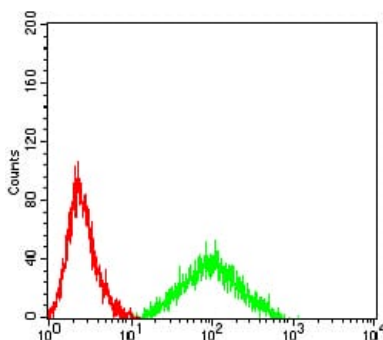
Forschungsbereich

-

Bilddaten



Schwarze Linie: Kontrollantigen (100 ng); Lila Linie: Antigen (10 ng); Blaue Linie: Antigen (50 ng); Rote Linie: Antigen (100 ng)



Durchflusszytometrische Analyse von HL-60-Zellen unter Verwendung des monoklonalen Maus-Antikörpers CD243 (grün) und einer Negativkontrolle (rot).