

Produktname: CHRM5 Maus-monoklonaler Antikörper**Katalog-Nr.: AMM82165**

Nur für Forschungszwecke.

Zusammenfassung

Beschreibung	monoklonaler Maus-Antikörper
Host	Maus
Anwendung	ELISA,FC
Reaktivität	Menschlich
Konjugation	Unkonjugiert
Modifikation	Unverändert
Isotyp	Mouse IgG1
Klonalität	Monoklonal
Form	Flüssig
Konzentration	1 mg/ml
Lagerung	Aliquotieren und bei -20°C lagern (12 Monate haltbar).Frost/Tau-Zyklen vermeiden.
Versand	Eisbeutel
Puffer	Gereinigter Antikörper in PBS mit 0,05% Natriumazid
Aufreinigung	Affinitätsreinigung

Anwendung

Verdünnungsverhältnis ELISA 1:5000-1:20000,FC 1:200-1:400

tnis

Molekulargewicht 42.8kDa

Antigen-Informationen

Genname	CHRM5
Alternative Namen	HM5
Gen-ID	1133.0
SwissProt ID	P08912
Immunogen	Gereinigtes rekombinantes Fragment des humanen CHRM5, exprimiert in E. coli.

Hintergrund

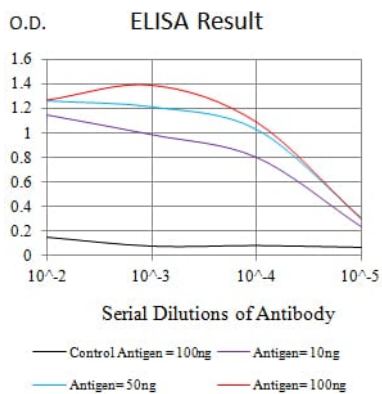
Das von diesem Gen kodierte Protein weist strukturelle Ähnlichkeit mit G-Protein-gekoppelten Rezeptoren auf und wird in Endothelzellen stark exprimiert. Es bindet den Liganden Sphingosin-1-phosphat mit hoher Affinität und Spezifität und ist

vermutlich an Prozessen beteiligt, die die Differenzierung von Endothelzellen regulieren. Die Aktivierung dieses Rezeptors induziert die Zell-Zell-Adhäsion. Alternatives Spleißen führt zu mehreren Transkriptvarianten.

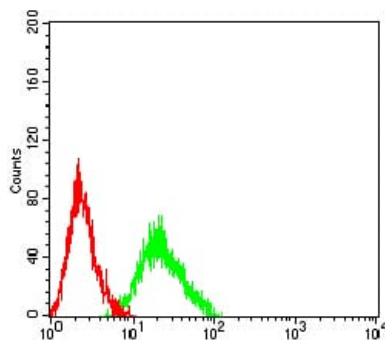
Forschungsbereich

-

Bilddaten



Schwarze Linie: Kontrollantigen (100 ng); Lila Linie: Antigen (10 ng); Blaue Linie: Antigen (50 ng); Rote Linie: Antigen (100 ng)



Durchflusszytometrische Analyse von HL-60-Zellen unter Verwendung des Maus-mAb CHRM5 (grün) und einer Negativkontrolle (rot).