

Produktname: CD11a Maus-monoklonaler Antikörper**Katalog-Nr.: AMM82132**

Nur für Forschungszwecke.

Zusammenfassung

Beschreibung	monoklonaler Maus-Antikörper
Host	Maus
Anwendung	WB,IHC,ELISA,FC
Reaktivität	Menschlich
Konjugation	Unkonjugiert
Modifikation	Unverändert
Isotyp	Mouse IgG2a
Klonalität	Monoklonal
Form	Flüssig
Konzentration	1 mg/ml
Lagerung	Aliquotieren und bei -20°C lagern (12 Monate haltbar).Frost/Tau-Zyklen vermeiden.
Versand	Eisbeutel
Puffer	Gereinigter Antikörper in PBS mit 0,05% Natriumazid
Aufreinigung	Affinitätsreinigung

Anwendung

Verdünnungsverhältnis WB 1:500-1:2000,IHC 1:200-1:1000,ELISA 1:5000-1:20000,FC 1:200-1:400

tnis

Molekulargewicht 128.8kDa

Antigen-Informationen

Genname	CD11a
Alternative Namen	ITGAL; LFA-1; LFA1A
Gen-ID	3683.0
SwissProt ID	P20701
Immunogen	Gereinigtes rekombinantes Fragment des humanen CD11a (AA: extra 26-194), exprimiert in E. coli.

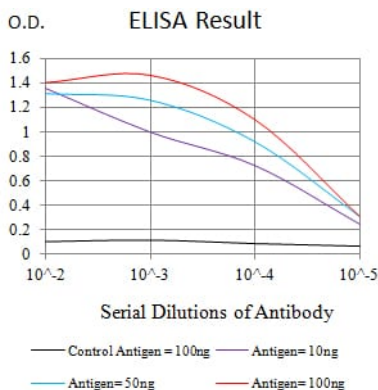
Hintergrund

ITGAL kodiert die Integrin- α L-Kette. Integrine sind heterodimere integrale Membranproteine, die aus einer α - und einer β -

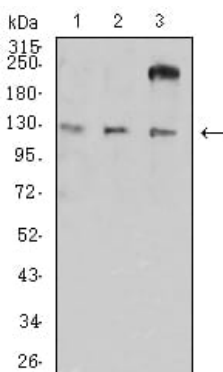
Kette bestehen. Dieses I-Domänen-haltige α -Integrin verbindet sich mit der β 2-Kette (ITGB2) zum Integrin LFA-1 (Lymphozytenfunktions-assoziiertes Antigen-1), das auf allen Leukozyten exprimiert wird. LFA-1 spielt eine zentrale Rolle bei der interzellulären Adhäsion von Leukozyten durch Interaktionen mit seinen Liganden, den ICAMs 1–3 (interzelluläre Adhäsionsmoleküle 1 bis 3), und ist zudem an der kostimulatorischen Signalübertragung von Lymphozyten beteiligt. Für dieses Gen wurden zwei Transkriptvarianten gefunden, die unterschiedliche Isoformen kodieren.

Forschungsbereich

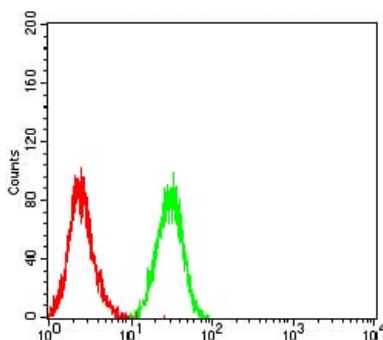
Bilddaten



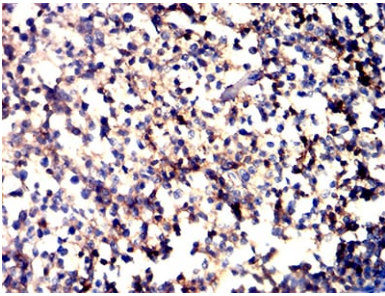
Schwarze Linie: Kontrollantigen (100 ng); Lila Linie: Antigen (10 ng); Blaue Linie: Antigen (50 ng); Rote Linie: Antigen (100 ng)



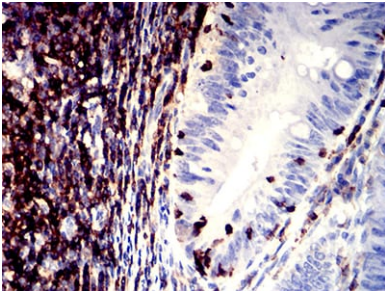
Western-Blot-Analyse mit CD11a-Maus-mAb gegen HL-60 (1), A549 (2) und SW620 (3) Zelllysate.



Durchflusszytometrische Analyse von HL-60-Zellen unter Verwendung des CD11a-Maus-mAb (grün) und einer Negativkontrolle (rot).



Immunohistochemische Analyse von in Paraffin eingebettetem menschlichem Tonsillengewebe mittels CD11a-Maus-mAb mit DAB-Färbung.



Immunohistochemische Analyse von in Paraffin eingebetteten menschlichen Rektumkarzinomgeweben mittels CD11a-Maus-mAb mit DAB-Färbung.