

Produktname: PSG1 Maus-monoklonaler Antikörper**Katalog-Nr.: AMM82128**

Nur für Forschungszwecke.

Zusammenfassung

Beschreibung	monoklonaler Maus-Antikörper
Host	Maus
Anwendung	ELISA,FC
Reaktivität	Menschlich
Konjugation	Unkonjugiert
Modifikation	Unverändert
Isotyp	Mouse IgG1
Klonalität	Monoklonal
Form	Flüssig
Konzentration	1 mg/ml
Lagerung	Aliquotieren und bei -20°C lagern (12 Monate haltbar).Frost/Tau-Zyklen vermeiden.
Versand	Eisbeutel
Puffer	Gereinigter Antikörper in PBS mit 0,05% Natriumazid
Aufreinigung	Affinitätsreinigung

Anwendung

Verdünnungsverhältnis ELISA 1:5000-1:20000,FC 1:200-1:400

tnis

Molekulargewicht 47.2kDa

Antigen-Informationen

Genname	PSG1
Alternative Namen	SP1; B1G1; PBG1; CD66f; PSBG1; PSG95; PSGGA; DHFRP2; PSBG-1; PSGIIA; FL-NCA-1/2; PS-beta-C/D; PS-beta-G-1
Gen-ID	5669.0
SwissProt ID	P11464
Immunogen	Gereinigtes rekombinantes Fragment des humanen PSG1 (AA: 250-419), exprimiert in E. coli.

Hintergrund

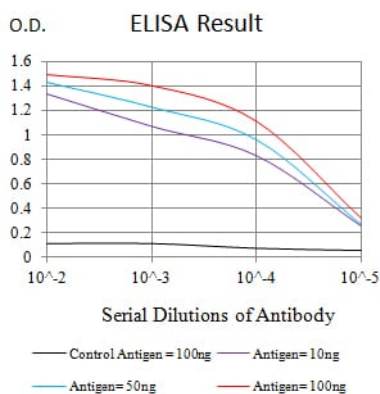
Die menschliche Plazenta ist ein multihormonelles endokrines Organ, das Hormone, Enzyme und andere Moleküle produziert,

die das Überleben und die Entwicklung des Fötus unterstützen. Das schwangerschaftsspezifische Beta-1-Glykoprotein (PSBG, PSG) ist ein Hauptprodukt des Synzytiotrophoblasten und erreicht im Serum schwangerer Frauen zum Geburtstermin Konzentrationen von 100 bis 290 mg/l (Horne et al., 1976 [PubMed 971765]). PSG gehört zur Immunglobulin-Superfamilie (Ig) (Watanabe und Chou, 1988 [PubMed 3257488]; Streydio et al., 1988).

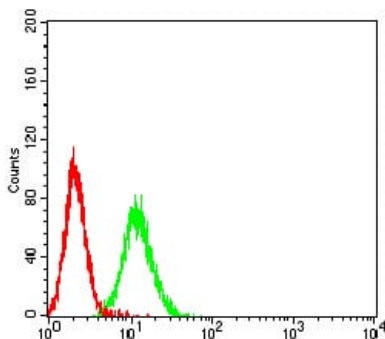
Forschungsbereich

-

Bilddaten



Schwarze Linie: Kontrollantigen (100 ng); Lila Linie: Antigen (10 ng); Blaue Linie: Antigen (50 ng); Rote Linie: Antigen (100 ng)



Durchflusszytometrische Analyse von K562-Zellen unter Verwendung des Maus-mAb PSG1 (grün) und einer Negativkontrolle (rot).