

**Produktname: CD352 Maus-monoklonaler Antikörper****Katalog-Nr.: AMM82122**

Nur für Forschungszwecke.

**Zusammenfassung**

<b>Beschreibung</b>	monoklonaler Maus-Antikörper
<b>Host</b>	Maus
<b>Anwendung</b>	IHC,ELISA,FC
<b>Reaktivität</b>	Menschlich
<b>Konjugation</b>	Unkonjugiert
<b>Modifikation</b>	Unverändert
<b>Isotyp</b>	Mouse IgG1
<b>Klonalität</b>	Monoklonal
<b>Form</b>	Flüssig
<b>Konzentration</b>	1 mg/ml
<b>Lagerung</b>	Aliquotieren und bei -20°C lagern (12 Monate haltbar).Frost/Tau-Zyklen vermeiden.
<b>Versand</b>	Eisbeutel
<b>Puffer</b>	Gereinigter Antikörper in PBS mit 0,05% Natriumazid
<b>Aufreinigung</b>	Affinitätsreinigung

**Anwendung**

**Verdünnungsverhältnis** IHC 1:200-1:1000,ELISA 1:5000-1:20000,FC 1:200-1:400

**tnis**

**Molekulargewicht** 37.4kDa

**Antigen-Informationen**

<b>Genname</b>	CD352
<b>Alternative Namen</b>	SLAMF6; KALI; NTBA; KAL1b; Ly108; NTB-A; SF2000
<b>Gen-ID</b>	114836.0
<b>SwissProt ID</b>	Q96DU3
<b>Immunogen</b>	Gereinigtes rekombinantes Fragment des humanen CD352 (AA: extra 22-226), exprimiert in E. coli.

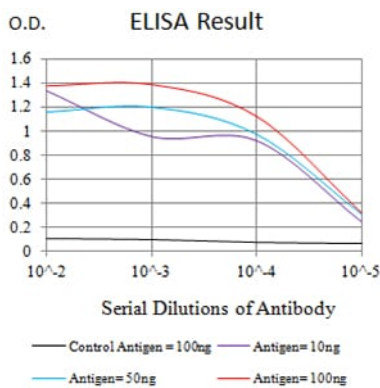
**Hintergrund**

Das von diesem Gen kodierte Protein ist ein Typ-I-Transmembranprotein und gehört zur CD2-Subfamilie der Immunglobulin-

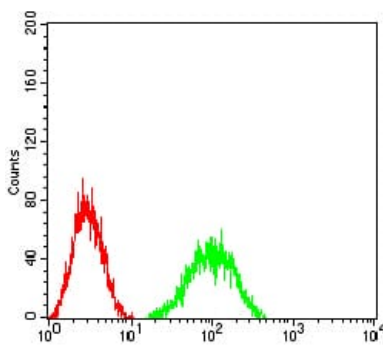
Superfamilie. Es wird auf natürlichen Killerzellen (NK-Zellen), T- und B-Lymphozyten exprimiert. Das Protein unterliegt einer Tyrosinphosphorylierung und interagiert mit dem Src-Homologie-2-Domänen-haltigen Protein (SH2D1A) sowie mit SH2-Domänen-haltigen Phosphatasen (SHPs). Es fungiert als Korezeptor bei der Aktivierung von NK-Zellen. Zudem kann es in NK-Zellen von Patienten mit X-chromosomaler lymphoproliferativer Erkrankung inhibitorische Signale vermitteln. Alternatives Spleißen führt zu mehreren Transkriptvarianten, die für unterschiedliche Isoformen kodieren.

## Forschungsbereich

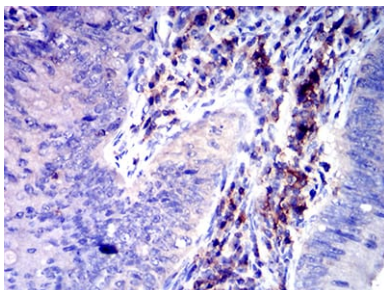
## Bilddaten



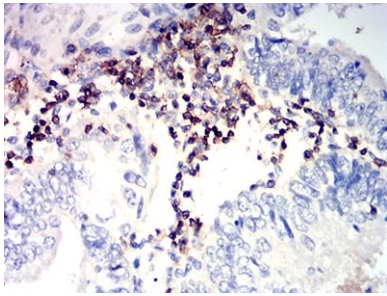
Schwarze Linie: Kontrollantigen (100 ng); Lila Linie: Antigen (10 ng); Blaue Linie: Antigen (50 ng); Rote Linie: Antigen (100 ng)



Durchflusszytometrische Analyse von HL-60-Zellen unter Verwendung des Maus-mAb CD352 (grün) und einer Negativkontrolle (rot).



Immunhistochemische Analyse von in Paraffin eingebetteten menschlichen Rektumkarzinomgeweben mittels CD352-Maus-mAb mit DAB-Färbung.



Immunohistochemische Analyse von in Paraffin eingebetteten menschlichen Endometriumkarzinomgeweben mittels CD352-Maus-mAb mit DAB-Färbung.