

**Produktname: TRIM29 Maus-monoklonaler Antikörper****Katalog-Nr.: AMM82116**

Nur für Forschungszwecke.

**Zusammenfassung**

<b>Beschreibung</b>	monoklonaler Maus-Antikörper
<b>Host</b>	Maus
<b>Anwendung</b>	WB,ICC,ELISA,FC
<b>Reaktivität</b>	Menschlich
<b>Konjugation</b>	Unkonjugiert
<b>Modifikation</b>	Unverändert
<b>Isotyp</b>	Mouse IgG2a
<b>Klonalität</b>	Monoklonal
<b>Form</b>	Flüssig
<b>Konzentration</b>	1 mg/ml
<b>Lagerung</b>	Aliquotieren und bei -20°C lagern (12 Monate haltbar).Frost/Tau-Zyklen vermeiden.
<b>Versand</b>	Eisbeutel
<b>Puffer</b>	Gereinigter Antikörper in PBS mit 0,05% Natriumazid
<b>Aufreinigung</b>	Affinitätsreinigung

**Anwendung**

**Verdünnungsverhältnis** WB 1:500-1:2000,ICC 1:100-1:500,ELISA 1:5000-1:20000,FC 1:200-1:400

**tnis**

**Molekulargewicht** 65.8kDa

**Antigen-Informationen**

<b>Genname</b>	TRIM29
<b>Alternative Namen</b>	ATDC
<b>Gen-ID</b>	23650.0
<b>SwissProt ID</b>	Q14134
<b>Immunogen</b>	Gereinigtes rekombinantes Fragment des humanen TRIM29 (AA: 451-588), exprimiert in E. coli.

**Hintergrund**

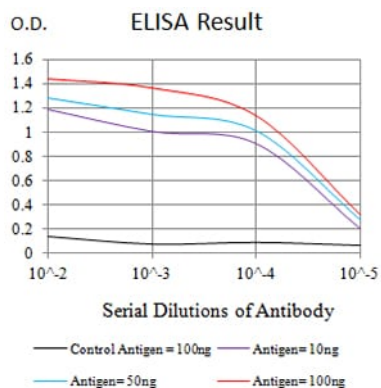
Das von diesem Gen kodierte Protein gehört zur TRIM-Proteinfamilie. Es besitzt mehrere Zinkfinger motive und ein Leucin-

Zipper-Motiv. Es bildet vermutlich Homo- oder Heterodimere, die an Nukleinsäuren binden. Daher könnte es als transkriptioneller Regulator an der Karzinogenese und/oder Differenzierung beteiligt sein. Da es mit dem Phänotyp der Ataxia teleangiectasia assoziiert ist, könnte es auch die Strahlenempfindlichkeit unterdrücken.

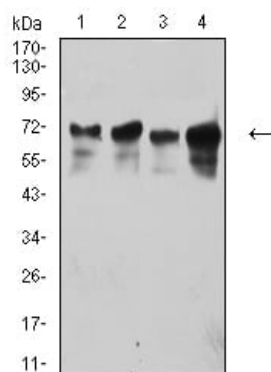
## Forschungsbereich

-

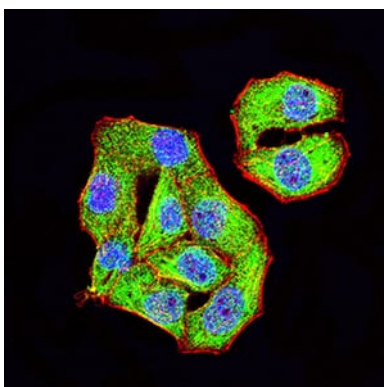
## Bilddaten



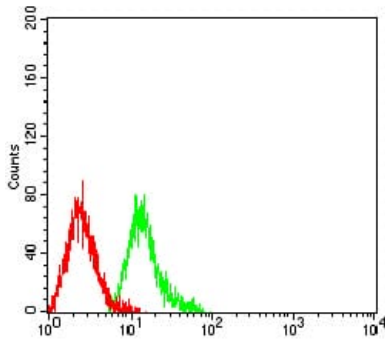
Schwarze Linie: Kontrollantigen (100 ng); Lila Linie: Antigen (10 ng); Blaue Linie: Antigen (50 ng); Rote Linie: Antigen (100 ng)



Western-Blot-Analyse mit dem monoklonalen Maus-Antikörper TRIM29 gegen Lysate von HeLa (1), HepG2 (2), LOVO (3) und A431 (4).



Immunfluoreszenzanalyse von HeLa-Zellen mit dem Maus-mAb TRIM29 (grün). Blau: Fluoreszierender DNA-Farbstoff DRAQ5. Rot: Aktinfilamente wurden mit Alexa Fluor-555-Phalloidin markiert.



Durchflusszytometrische Analyse von HL-60-Zellen unter Verwendung des Maus-mAb TRIM29 (grün) und einer Negativkontrolle (rot).