

**Produktname: CEACAM5 Maus-monoklonaler Antikörper****Katalog-Nr.: AMM82115**

Nur für Forschungszwecke.

**Zusammenfassung**

<b>Beschreibung</b>	monoklonaler Maus-Antikörper
<b>Host</b>	Maus
<b>Anwendung</b>	ELISA,FC
<b>Reaktivität</b>	Menschlich
<b>Konjugation</b>	Unkonjugiert
<b>Modifikation</b>	Unverändert
<b>Isotyp</b>	Mouse IgG2a
<b>Klonalität</b>	Monoklonal
<b>Form</b>	Flüssig
<b>Konzentration</b>	1 mg/ml
<b>Lagerung</b>	Aliquotieren und bei -20°C lagern (12 Monate haltbar).Frost/Tau-Zyklen vermeiden.
<b>Versand</b>	Eisbeutel
<b>Puffer</b>	Gereinigter Antikörper in PBS mit 0,05% Natriumazid
<b>Aufreinigung</b>	Affinitätsreinigung

**Anwendung**

**Verdünnungsverhältnis** ELISA 1:5000-1:20000,FC 1:200-1:400

**tnis**

**Molekulargewicht** 76.8kDa

**Antigen-Informationen**

<b>Genname</b>	CEACAM5
<b>Alternative Namen</b>	CEA; CD66e
<b>Gen-ID</b>	1048.0
<b>SwissProt ID</b>	P06731
<b>Immunogen</b>	Gereinigtes rekombinantes Fragment des humanen CEACAM5 (AA: 35-165), exprimiert in E. coli.

**Hintergrund**

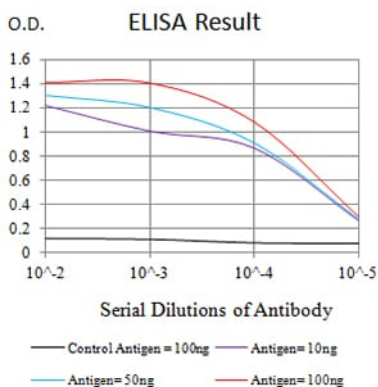
Dieses Gen kodiert für ein Zelloberflächen-Glykoprotein und ist das erste entdeckte Mitglied der Familie der

karzinoembryonalen Antigene (CEA). Das kodierte Protein dient als klinischer Biomarker für gastrointestinale Tumoren und kann durch seine Funktion als Zelladhäsionsmolekül die Tumorentwicklung fördern. Darüber hinaus reguliert es möglicherweise Differenzierung, Apoptose und Zellpolarität. Das Gen befindet sich in einem CEA-Gencluster auf Chromosom 19. Alternatives Spleißen führt zu mehreren Transkriptvarianten.

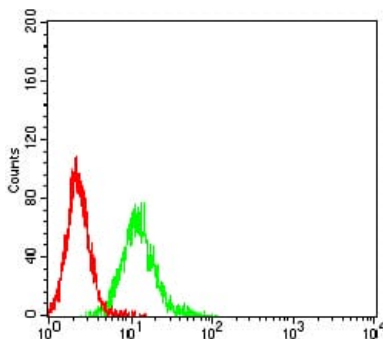
## Forschungsbereich

Apoptose

## Bilddaten



Schwarze Linie: Kontrollantigen (100 ng); Lila Linie: Antigen (10 ng); Blaue Linie: Antigen (50 ng); Rote Linie: Antigen (100 ng)



Durchflusszytometrische Analyse von K562-Zellen unter Verwendung des Maus-mAb CEACAM5 (grün) und einer Negativkontrolle (rot).