

**Produktname: LRP3 Maus-monoklonaler Antikörper****Katalog-Nr.: AMM82111**

Nur für Forschungszwecke.

**Zusammenfassung**

<b>Beschreibung</b>	monoklonaler Maus-Antikörper
<b>Host</b>	Maus
<b>Anwendung</b>	WB,ICC,ELISA,FC
<b>Reaktivität</b>	Menschlich
<b>Konjugation</b>	Unkonjugiert
<b>Modifikation</b>	Unverändert
<b>Isotyp</b>	Mouse IgG1
<b>Klonalität</b>	Monoklonal
<b>Form</b>	Flüssig
<b>Konzentration</b>	1 mg/ml
<b>Lagerung</b>	Aliquotieren und bei -20°C lagern (12 Monate haltbar).Frost/Tau-Zyklen vermeiden.
<b>Versand</b>	Eisbeutel
<b>Puffer</b>	Gereinigter Antikörper in PBS mit 0,05% Natriumazid
<b>Aufreinigung</b>	Affinitätsreinigung

**Anwendung**

**Verdünnungsverhältnis** WB 1:500-1:2000,ICC 1:100-1:500,ELISA 1:5000-1:20000,FC 1:200-1:400

**tnis**

**Molekulargewicht** 82.9kDa

**Antigen-Informationen**

<b>Genname</b>	LRP3
<b>Alternative Namen</b>	LRP3
<b>Gen-ID</b>	4037.0
<b>SwissProt ID</b>	O75074
<b>Immunogen</b>	Gereinigtes rekombinantes Fragment des humanen LRP3 (AA: extra 43-184), exprimiert in E. coli.

**Hintergrund**

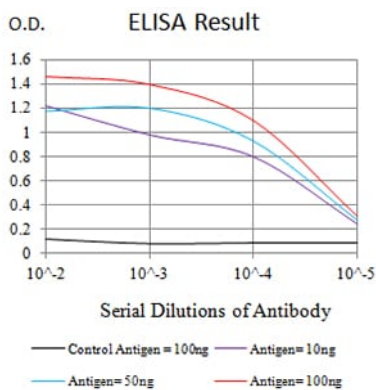
LRP3 (LDL-Rezeptor-verwandtes Protein 3) ist ein Protein-kodierendes Gen, das möglicherweise an der Internalisierung

lipophiler Moleküle und/oder der Signaltransduktion beteiligt ist. Seine genaue Funktion ist jedoch unklar, da es in vitro weder an Lipoproteine sehr niedriger Dichte (VLDL) noch an LRPAP1 bindet.

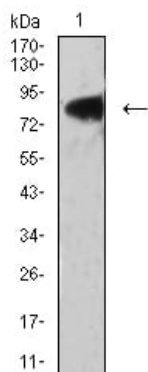
## Forschungsbereich

-

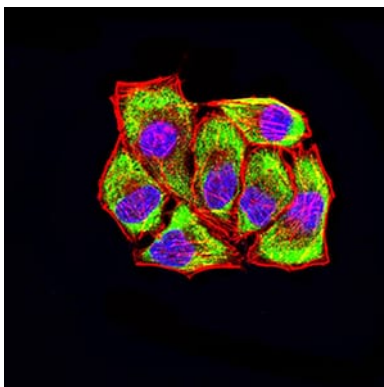
## Bilddaten



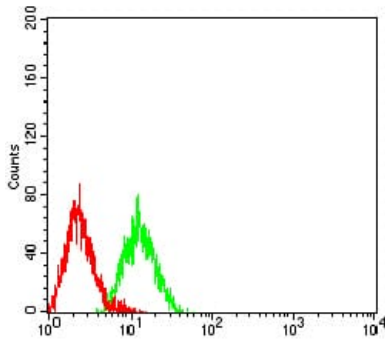
Schwarze Linie: Kontrollantigen (100 ng); Lila Linie: Antigen (10 ng); Blaue Linie: Antigen (50 ng); Rote Linie: Antigen (100 ng)



Western-Blot-Analyse mit LRP3-Maus-mAb gegen PANC-1 (1)-Zelllysate.



Immunfluoreszenzanalyse von HeLa-Zellen mit dem Maus-mAb LRP3 (grün). Blau: Fluoreszierender DNA-Farbstoff DRAQ5. Rot: Aktinfilamente wurden mit Alexa Fluor-555-Phalloidin markiert.



Durchflusszytometrische Analyse von HL-60-Zellen unter Verwendung des LRP3-Maus-mAb (grün) und einer Negativkontrolle (rot).