

**Produktname: LILRB2 Maus-monoklonaler Antikörper****Katalog-Nr.: AMM82086**

Nur für Forschungszwecke.

**Zusammenfassung**

<b>Beschreibung</b>	monoklonaler Maus-Antikörper
<b>Host</b>	Maus
<b>Anwendung</b>	WB,ELISA,FC
<b>Reaktivität</b>	Menschlich
<b>Konjugation</b>	Unkonjugiert
<b>Modifikation</b>	Unverändert
<b>Isotyp</b>	Mouse IgG2a
<b>Klonalität</b>	Monoklonal
<b>Form</b>	Flüssig
<b>Konzentration</b>	1 mg/ml
<b>Lagerung</b>	Aliquotieren und bei -20°C lagern (12 Monate haltbar).Frost/Tau-Zyklen vermeiden.
<b>Versand</b>	Eisbeutel
<b>Puffer</b>	Gereinigter Antikörper in PBS mit 0,05% Natriumazid
<b>Aufreinigung</b>	Affinitätsreinigung

**Anwendung**

**Verdünnungsverhältnis** WB 1:500-1:2000,ELISA 1:5000-1:20000,FC 1:200-1:400

**tnis**

**Molekulargewicht** 65kDa

**Antigen-Informationen**

<b>Genname</b>	LILRB2
<b>Alternative Namen</b>	ILT4; LIR2; CD85D; ILT-4; LIR-2; MIR10; MIR-10
<b>Gen-ID</b>	10288.0
<b>SwissProt ID</b>	Q8N423
<b>Immunogen</b>	Gereinigtes rekombinantes Fragment des humanen LILRB2 (AA: 51-184), exprimiert in E. coli.

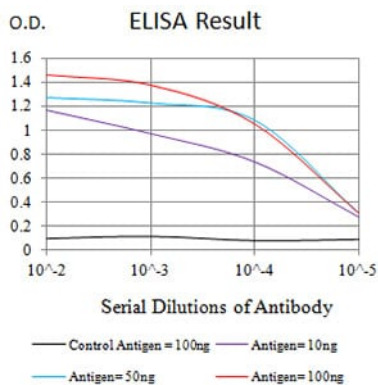
**Hintergrund**

Dieses Gen gehört zur Familie der Leukozyten-Immunglobulin-ähnlichen Rezeptoren (LIR) und befindet sich in einem Gencluster auf Chromosom 19q13.4. Das kodierte Protein gehört zur Unterfamilie B der LIR-Rezeptoren, die zwei oder vier

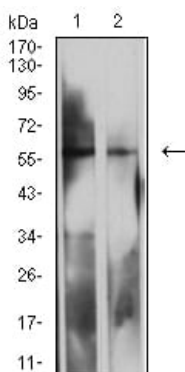
extrazelluläre Immunglobulinomänen, eine Transmembrandomäne und zwei bis vier zytoplasmatische, auf Tyrosin basierende inhibitorische Motive (ITIMs) enthalten. Der Rezeptor wird auf Immunzellen exprimiert, wo er an MHC-Klasse-I-Moleküle auf antigenpräsentierenden Zellen bindet und ein negatives Signal weiterleitet, das die Stimulation einer Immunantwort hemmt. Er kontrolliert vermutlich Entzündungsreaktionen und Zytotoxizität, um die Immunantwort zu fokussieren und Autoreaktivität zu begrenzen. Für dieses Gen wurden mehrere Transkriptvarianten gefunden, die für verschiedene Isoformen kodieren.

## Forschungsbereich

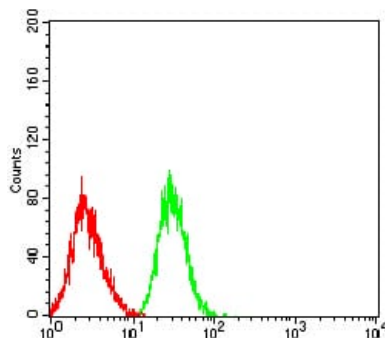
## Bilddaten



Schwarze Linie: Kontrollantigen (100 ng); Lila Linie: Antigen (10 ng); Blaue Linie: Antigen (50 ng); Rote Linie: Antigen (100 ng)



Western-Blot-Analyse mit LILRB2 Maus-mAb gegen MOLT4 (1) und K562 (2) Zelllysate.



Durchflusszytometrische Analyse von HL-60-Zellen unter Verwendung des Maus-mAb LILRB2 (grün) und einer Negativkontrolle (rot).