

**Produktname: CD223 Maus-monoklonaler Antikörper****Katalog-Nr.: AMM82069**

Nur für Forschungszwecke.

**Zusammenfassung**

<b>Beschreibung</b>	monoklonaler Maus-Antikörper
<b>Host</b>	Maus
<b>Anwendung</b>	WB,ELISA,FC
<b>Reaktivität</b>	Menschlich
<b>Konjugation</b>	Unkonjugiert
<b>Modifikation</b>	Unverändert
<b>Isotyp</b>	Mouse IgG1
<b>Klonalität</b>	Monoklonal
<b>Form</b>	Flüssig
<b>Konzentration</b>	1 mg/ml
<b>Lagerung</b>	Aliquotieren und bei -20°C lagern (12 Monate haltbar).Frost/Tau-Zyklen vermeiden.
<b>Versand</b>	Eisbeutel
<b>Puffer</b>	Gereinigter Antikörper in PBS mit 0,05% Natriumazid
<b>Aufreinigung</b>	Affinitätsreinigung

**Anwendung**

**Verdünnungsverhältnis** WB 1:500-1:2000,ELISA 1:5000-1:20000,FC 1:200-1:400

**tnis**

**Molekulargewicht** 57.4kDa

**Antigen-Informationen**

<b>Genname</b>	CD223
<b>Alternative Namen</b>	LAG3
<b>Gen-ID</b>	3902.0
<b>SwissProt ID</b>	P18627
<b>Immunogen</b>	Gereinigtes rekombinantes Fragment des humanen CD223 (AA: extra 66-199), exprimiert in E. coli.

**Hintergrund**

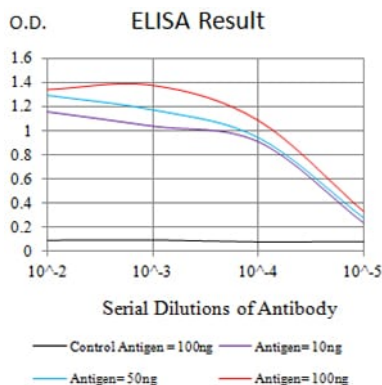
Das Lymphozyten-Aktivierungsprotein 3 (LAG3) gehört zur Immunglobulin-Superfamilie und enthält vier extrazelluläre Ig-

ähnliche Domänen. Das LAG3-Gen besteht aus acht Exons. Sequenzdaten, Exon-/Intron-Organisation und chromosomale Lokalisation deuten auf eine enge Verwandtschaft von LAG3 zu CD4 hin.

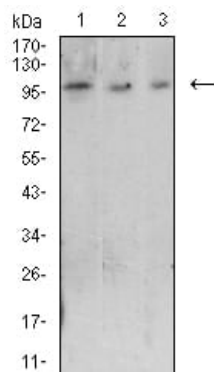
## Forschungsbereich

-

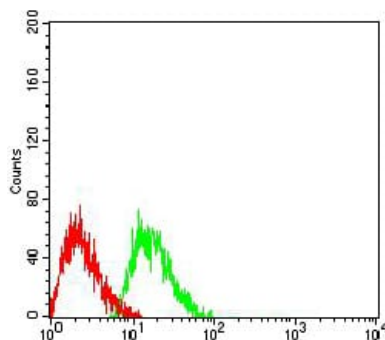
## Bilddaten



Schwarze Linie: Kontrollantigen (100 ng); Lila Linie: Antigen (10 ng); Blaue Linie: Antigen (50 ng); Rote Linie: Antigen (100 ng)



Western-Blot-Analyse mit CD223-Maus-mAb gegen Zelllysate von Raji (1), Ramos (2) und MOLT4 (3).



Durchflusszytometrische Analyse von Jurkat-Zellen mit CD223-Maus-mAb (grün) und Negativkontrolle (rot).