

Produktname: CD45 Maus-monoklonaler Antikörper**Katalog-Nr.: AMM82065**

Nur für Forschungszwecke.

Zusammenfassung

Beschreibung	monoklonaler Maus-Antikörper
Host	Maus
Anwendung	IHC,ELISA,FC
Reaktivität	Menschlich
Konjugation	Unkonjugiert
Modifikation	Unverändert
Isotyp	Mouse IgG2b
Klonalität	Monoklonal
Form	Flüssig
Konzentration	1 mg/ml
Lagerung	Aliquotieren und bei -20°C lagern (12 Monate haltbar).Frost/Tau-Zyklen vermeiden.
Versand	Eisbeutel
Puffer	Gereinigter Antikörper in PBS mit 0,05% Natriumazid
Aufreinigung	Affinitätsreinigung

Anwendung

Verdünnungsverhältnis IHC 1:200-1:1000,ELISA 1:5000-1:20000,FC 1:200-1:400

tnis

Molekulargewicht 147.3kDa

Antigen-Informationen

Genname	CD45
Alternative Namen	PTPRC; LCA; LY5; B220; L-CA; T200; CD45R; GP180
Gen-ID	5788.0
SwissProt ID	P08575
Immunogen	Gereinigtes rekombinantes Fragment des humanen CD45 (AA: extra 431-577), exprimiert in E. coli.

Hintergrund

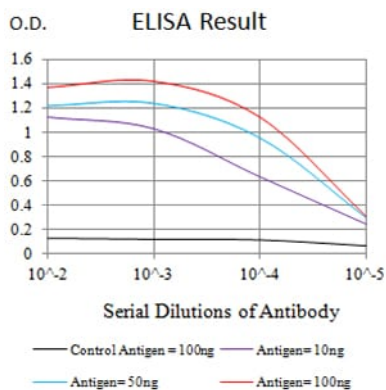
Das von diesem Gen kodierte Protein gehört zur Familie der Protein-Tyrosin-Phosphatasen (PTP). PTPs sind als Signalmoleküle

bekannt, die eine Vielzahl zellulärer Prozesse regulieren, darunter Zellwachstum, Differenzierung, Mitose und onkogene Transformation. Diese PTP besitzt eine extrazelluläre Domäne, ein einzelnes Transmembransegment und zwei tandemartige intrazelluläre katalytische Domänen und wird daher als Rezeptor-PTP klassifiziert. Es hat sich gezeigt, dass diese PTP ein essenzieller Regulator der Antigenrezeptor-Signalübertragung von T- und B-Zellen ist. Sie wirkt entweder durch direkte Interaktion mit Komponenten der Antigenrezeptorkomplexe oder durch Aktivierung verschiedener Src-Familienkinasen, die für die Antigenrezeptor-Signalübertragung erforderlich sind. Diese PTP hemmt außerdem JAK-Kinasen und fungiert somit als Regulator der Zytokinrezeptor-Signalübertragung. Es wurden alternativ gespleißte Transkriptvarianten dieses Gens beschrieben, die unterschiedliche Isoformen kodieren.

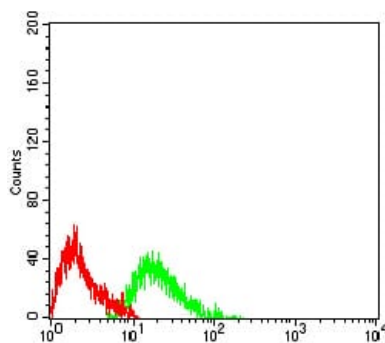
Forschungsbereich

Jak-STAT-Signalweg

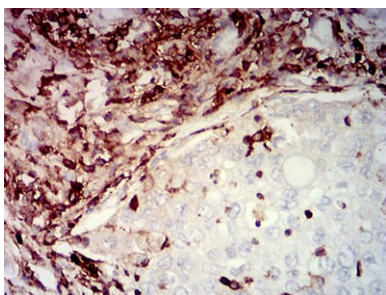
Bilddaten



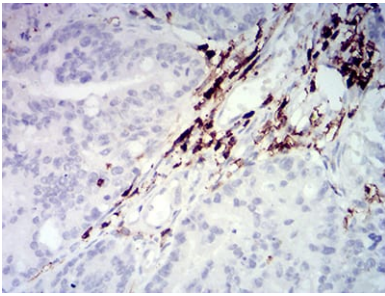
Schwarze Linie: Kontrollantigen (100 ng); Lila Linie: Antigen (10 ng); Blaue Linie: Antigen (50 ng); Rote Linie: Antigen (100 ng)



Durchflusszytometrische Analyse von Raji-Zellen mit CD45-Maus-mAb (grün) und Negativkontrolle (rot).



Immunohistochemische Analyse von in Paraffin eingebetteten menschlichen Lungenkrebsgeweben mittels CD45-Maus-mAb mit DAB-Färbung.



Immunohistochemische Analyse von in Paraffin eingebetteten menschlichen Rektumkarzinomgeweben mittels CD45-Maus-mAb mit DAB-Färbung.