

Produktname: TLL1 Maus-monoklonaler Antikörper**Katalog-Nr.: AMM82057**

Nur für Forschungszwecke.

Zusammenfassung

Beschreibung	monoklonaler Maus-Antikörper
Host	Maus
Anwendung	ELISA,FC
Reaktivität	Menschlich
Konjugation	Unkonjugiert
Modifikation	Unverändert
Isotyp	Mouse IgG1
Klonalität	Monoklonal
Form	Flüssig
Konzentration	1 mg/ml
Lagerung	Aliquotieren und bei -20°C lagern (12 Monate haltbar).Frost/Tau-Zyklen vermeiden.
Versand	Eisbeutel
Puffer	Gereinigter Antikörper in PBS mit 0,05% Natriumazid
Aufreinigung	Affinitätsreinigung

Anwendung

Verdünnungsverhältnis ELISA 1:5000-1:20000,FC 1:200-1:400

tnis

Molekulargewicht 114.7kDa

Antigen-Informationen

Genname	TLL1
Alternative Namen	TLL; ASD6
Gen-ID	7092.0
SwissProt ID	O43897
Immunogen	Gereinigtes rekombinantes Fragment des humanen TLL1 (AA: 870-1013), exprimiert in E. coli.

Hintergrund

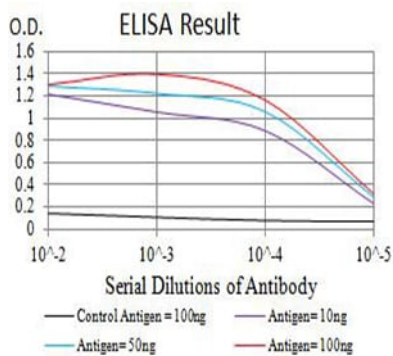
Dieses Gen kodiert für eine Astacin-ähnliche, Zink-abhängige Metalloprotease, die zur Peptidase-M12A-Familie gehört. Diese Protease spaltet Procollagen-C-Propeptide wie Chordin, Pro-Biglykan und Pro-Lysyloxidase. Studien an Mäusen deuten darauf

hin, dass dieses Gen vielfältige Funktionen in der Entwicklung des Säugetierherzens erfüllt und für die Bildung des interventrikulären Septums essenziell ist. Allelvarianten dieses Gens sind mit einem Vorhofseptumdefekt Typ 6 assoziiert. Es wurden alternativ gespleißte Transkriptvarianten gefunden, die für verschiedene Isoformen dieses Gens kodieren.

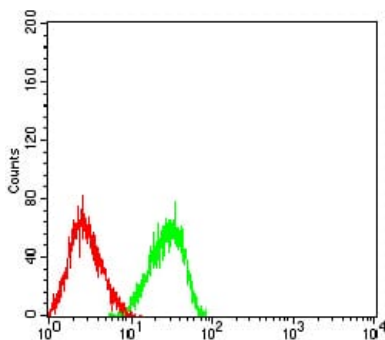
Forschungsbereich

-

Bilddaten



Schwarze Linie: Kontrollantigen (100 ng); Lila Linie: Antigen (10 ng); Blaue Linie: Antigen (50 ng); Rote Linie: Antigen (100 ng)



Durchflusszytometrische Analyse von HL-60-Zellen unter Verwendung des Maus-mAb TLL1 (grün) und einer Negativkontrolle (rot).