

**Produktname: CD50 Maus-monoklonaler Antikörper****Katalog-Nr.: AMM82053**

Nur für Forschungszwecke.

**Zusammenfassung**

<b>Beschreibung</b>	monoklonaler Maus-Antikörper
<b>Host</b>	Maus
<b>Anwendung</b>	ELISA,FC
<b>Reaktivität</b>	Menschlich
<b>Konjugation</b>	Unkonjugiert
<b>Modifikation</b>	Unverändert
<b>Isotyp</b>	Mouse IgG1
<b>Klonalität</b>	Monoklonal
<b>Form</b>	Flüssig
<b>Konzentration</b>	1 mg/ml
<b>Lagerung</b>	Aliquotieren und bei -20°C lagern (12 Monate haltbar).Frost/Tau-Zyklen vermeiden.
<b>Versand</b>	Eisbeutel
<b>Puffer</b>	Gereinigter Antikörper in PBS mit 0,05% Natriumazid
<b>Aufreinigung</b>	Affinitätsreinigung

**Anwendung**

**Verdünnungsverhältnis** ELISA 1:5000-1:20000,FC 1:200-1:400

**tnis**

**Molekulargewicht** 59.5kDa

**Antigen-Informationen**

<b>Genname</b>	CD50
<b>Alternative Namen</b>	ICAM3; CDW50; ICAM-R
<b>Gen-ID</b>	3385.0
<b>SwissProt ID</b>	P32942
<b>Immunogen</b>	Gereinigtes rekombinantes Fragment des humanen CD50 (AA: extra 30-203), exprimiert in E. coli.

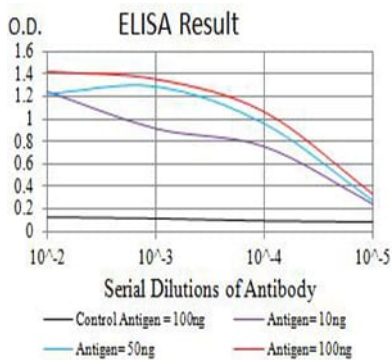
**Hintergrund**

Das von diesem Gen kodierte Protein gehört zur Familie der interzellulären Adhäsionsmoleküle (ICAM). Alle ICAM-Proteine

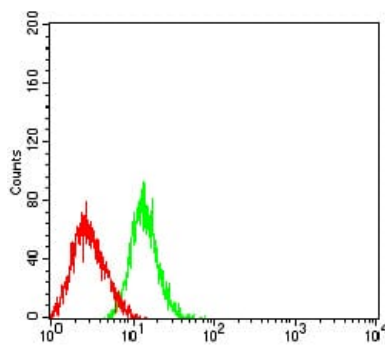
sind Typ-I-Transmembran-Glykoproteine, enthalten 2–9 Immunglobulin-ähnliche C2-Domänen und binden an das Leukozyten-Adhäsionsprotein LFA-1. Dieses Protein wird von allen Leukozyten konstitutiv und in großen Mengen exprimiert und ist möglicherweise der wichtigste Ligand für LFA-1 bei der Einleitung der Immunantwort. Es fungiert nicht nur als Adhäsionsmolekül, sondern auch als starkes Signalmolekül. Alternatives Spleißen führt zu mehreren Transkriptvarianten, die für verschiedene Isoformen kodieren.

## Forschungsbereich

## Bilddaten



Schwarze Linie: Kontrollantigen (100 ng); Lila Linie: Antigen (10 ng); Blaue Linie: Antigen (50 ng); Rote Linie: Antigen (100 ng)



Durchflusszytometrische Analyse von HL-60-Zellen unter Verwendung von CD50-Maus-mAb (grün) und Negativkontrolle (rot).