

**Produktname: CD227 Maus-monoklonaler Antikörper****Katalog-Nr.: AMM82030**

Nur für Forschungszwecke.

**Zusammenfassung**

<b>Beschreibung</b>	monoklonaler Maus-Antikörper
<b>Host</b>	Maus
<b>Anwendung</b>	IHC,ELISA,FC
<b>Reaktivität</b>	Menschlich
<b>Konjugation</b>	Unkonjugiert
<b>Modifikation</b>	Unverändert
<b>Isotyp</b>	Mouse IgG1
<b>Klonalität</b>	Monoklonal
<b>Form</b>	Flüssig
<b>Konzentration</b>	1 mg/ml
<b>Lagerung</b>	Aliquotieren und bei -20°C lagern (12 Monate haltbar).Frost/Tau-Zyklen vermeiden.
<b>Versand</b>	Eisbeutel
<b>Puffer</b>	Gereinigter Antikörper in PBS mit 0,05% Natriumazid
<b>Aufreinigung</b>	Affinitätsreinigung

**Anwendung**

**Verdünnungsverhältnis** IHC 1:200-1:1000,ELISA 1:5000-1:20000,FC 1:200-1:400

**tnis**

**Molekulargewicht** 122.1kDa

**Antigen-Informationen**

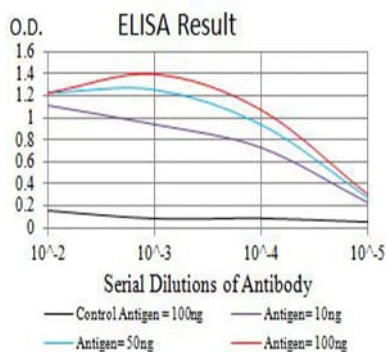
<b>Genname</b>	CD227
<b>Alternative Namen</b>	MUC1; EMA; MCD; PEM; PUM; KL-6; MAM6; MCKD; PEMT; H23AG; MCKD1; MUC-1; ADMCKD; ADMCKD1; CA 15-3; MUC-1/X; MUC1/ZD; MUC-1/SEC
<b>Gen-ID</b>	4582.0
<b>SwissProt ID</b>	P15941
<b>Immunogen</b>	Gereinigtes rekombinantes Fragment des humanen CD227 (AA: extra 66-175), exprimiert in E. coli.

**Hintergrund**

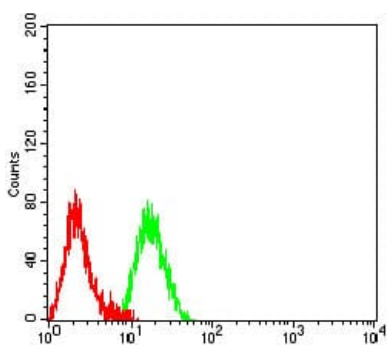
Dieses Gen kodiert für ein membrangebundenes Protein aus der Mucin-Familie. Mucine sind O-glykosylierte Proteine, die eine essenzielle Rolle bei der Bildung schützender Schleimbarrieren auf Epithelzellen spielen. Sie sind außerdem an der intrazellulären Signalübertragung beteiligt. Dieses Protein wird auf der apikalen Oberfläche von Epithelzellen exprimiert, die die Schleimhäute verschiedener Gewebe wie Lunge, Brust, Magen und Pankreas auskleiden. Es wird proteolytisch in Alpha- und Beta-Untereinheiten gespalten, die einen heterodimeren Komplex bilden. Die N-terminale Alpha-Untereinheit vermittelt die Zelladhäsion, während die C-terminale Beta-Untereinheit an der Zellsignalübertragung beteiligt ist. Überexpression, aberrante intrazelluläre Lokalisation und Veränderungen der Glykosylierung dieses Proteins wurden mit Karzinomen in Verbindung gebracht. Das Gen besitzt eine hochpolymorphe Domäne mit variablen Tandemwiederholungen (VNTR). Alternatives Spleißen führt zu mehreren Transkriptvarianten.

## Forschungsbereich

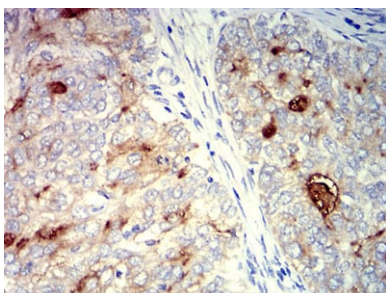
### Bilddaten



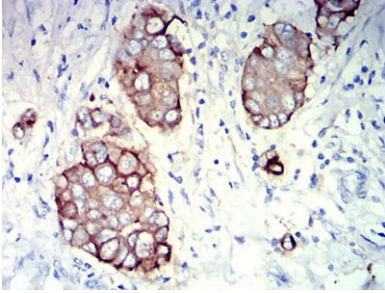
Schwarze Linie: Kontrollantigen (100 ng); Lila Linie: Antigen (10 ng); Blaue Linie: Antigen (50 ng); Rote Linie: Antigen (100 ng)



Durchflusszytometrische Analyse von Raji-Zellen mit CD227-Maus-mAb (grün) und Negativkontrolle (rot).



Immunohistochemische Analyse von in Paraffin eingebetteten menschlichen Zervixkarzinomgeweben mittels CD227-Maus-mAb mit DAB-Färbung.



Immunohistochemische Analyse von in Paraffin eingebetteten menschlichen Brustkrebsgeweben mittels CD227-Maus-mAb mit DAB-Färbung.