

Produktname: CHRND Maus-monoklonaler Antikörper**Katalog-Nr.: AMM81976**

Nur für Forschungszwecke.

Zusammenfassung

Beschreibung	monoklonaler Maus-Antikörper
Host	Maus
Anwendung	WB,ELISA,FC
Reaktivität	Menschlich
Konjugation	Unkonjugiert
Modifikation	Unverändert
Isotyp	Mouse IgG1
Klonalität	Monoklonal
Form	Flüssig
Konzentration	1 mg/ml
Lagerung	Aliquotieren und bei -20°C lagern (12 Monate haltbar).Frost/Tau-Zyklen vermeiden.
Versand	Eisbeutel
Puffer	Gereinigter Antikörper in PBS mit 0,05% Natriumazid
Aufreinigung	Affinitätsreinigung

Anwendung

Verdünnungsverhältnis WB 1:500-1:2000,ELISA 1:5000-1:20000,FC 1:200-1:400

tnis

Molekulargewicht 58.8kDa

Antigen-Informationen

Genname	CHRND
Alternative Namen	ACHRD; CMS2A; CMS3A; CMS3B; CMS3C; FCCMS; SCCMS
Gen-ID	1144.0
SwissProt ID	Q07001
Immunogen	Gereinigtes rekombinantes Fragment des humanen CHRND (AA: extra 22-245), exprimiert in E. coli.

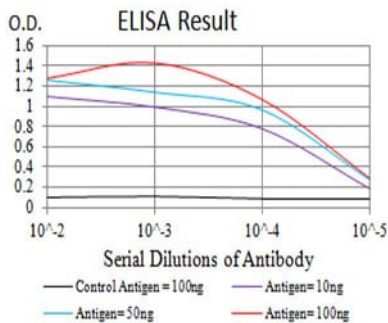
Hintergrund

Der Acetylcholinrezeptor der Muskulatur besteht aus fünf Untereinheiten vier verschiedener Typen: zwei Alpha- und je eine

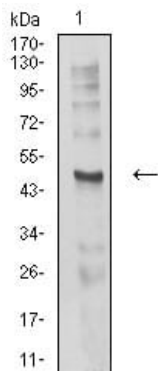
Beta-, Gamma- und Delta-Untereinheit. Nach der Bindung von Acetylcholin erfährt der Rezeptor eine umfassende Konformationsänderung, die alle Untereinheiten betrifft und zur Öffnung eines Ionenkanals in der Plasmamembran führt. Defekte in diesem Gen verursachen das multiple Pterygium-Syndrom vom letalen Typ (MUPSL), das kongenitale myasthenische Syndrom vom langsamen Kanaltyp (SCCMS) und das kongenitale myasthenische Syndrom vom schnellen Kanaltyp (FCCMS). Für dieses Gen wurden mehrere Transkriptvarianten gefunden, die für verschiedene Isoformen kodieren.

Forschungsbereich

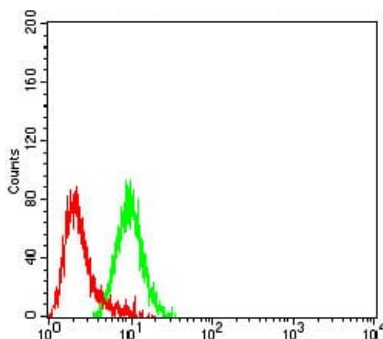
Bilddaten



Schwarze Linie: Kontrollantigen (100 ng); Lila Linie: Antigen (10 ng); Blaue Linie: Antigen (50 ng); Rote Linie: Antigen (100 ng)



Western-Blot-Analyse mit CHRND-Maus-mAb gegen C6 (1)-Zelllysate.



Durchflusszytometrische Analyse von SK-N-SH-Zellen unter Verwendung des CHRND-Maus-mAb (grün) und einer Negativkontrolle (rot).