

**Produktname: CD166 Maus-monoklonaler Antikörper****Katalog-Nr.: AMM81971**

Nur für Forschungszwecke.

**Zusammenfassung**

<b>Beschreibung</b>	monoklonaler Maus-Antikörper
<b>Host</b>	Maus
<b>Anwendung</b>	WB,IHC,ELISA,FC
<b>Reaktivität</b>	Menschlich
<b>Konjugation</b>	Unkonjugiert
<b>Modifikation</b>	Unverändert
<b>Isotyp</b>	Mouse IgG1
<b>Klonalität</b>	Monoklonal
<b>Form</b>	Flüssig
<b>Konzentration</b>	1 mg/ml
<b>Lagerung</b>	Aliquotieren und bei -20°C lagern (12 Monate haltbar).Frost/Tau-Zyklen vermeiden.
<b>Versand</b>	Eisbeutel
<b>Puffer</b>	Gereinigter Antikörper in PBS mit 0,05% Natriumazid
<b>Aufreinigung</b>	Affinitätsreinigung

**Anwendung**

**Verdünnungsverhältnis** WB 1:500-1:2000,IHC 1:200-1:1000,ELISA 1:5000-1:20000,FC 1:200-1:400

**tnis**

**Molekulargewicht** 65kDa

**Antigen-Informationen**

<b>Genname</b>	CD166
<b>Alternative Namen</b>	MEMD; ALCAM
<b>Gen-ID</b>	214.0
<b>SwissProt ID</b>	Q13740
<b>Immunogen</b>	Gereinigtes rekombinantes Fragment des humanen CD166 (AA: extra 227-381), exprimiert in E. coli.

**Hintergrund**

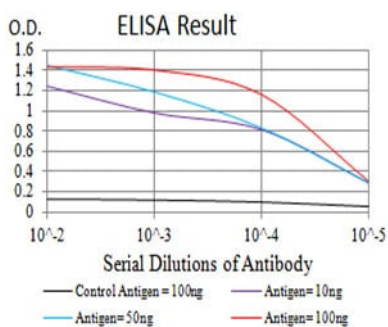
Dieses Gen kodiert für das aktivierte Leukozyten-Zelladhäsionsmolekül (ALCAM), auch bekannt als CD166 (Cluster of

Differentiation 166). Es gehört zu einer Unterfamilie von Immunglobulinrezeptoren mit fünf Immunglobulin-ähnlichen Domänen (VVC2C2C2) in der extrazellulären Domäne. Dieses Protein bindet an das T-Zell-Differenzierungsantigen CD6 und ist an Zelladhäsion und -migration beteiligt. Es wurden mehrere alternativ gespleißte Transkriptvarianten gefunden, die für verschiedene Isoformen kodieren.

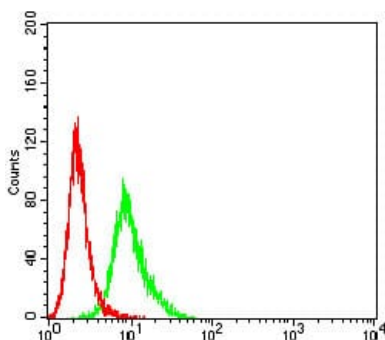
## Forschungsbereich

-

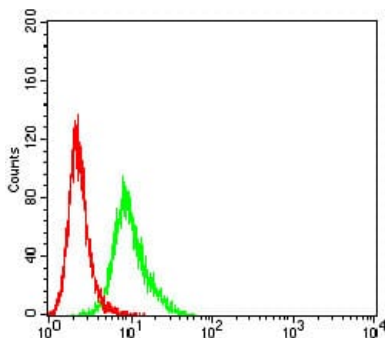
## Bilddaten



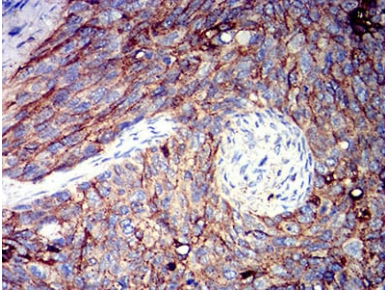
Schwarze Linie: Kontrollantigen (100 ng); Lila Linie: Antigen (10 ng); Blaue Linie: Antigen (50 ng); Rote Linie: Antigen (100 ng)



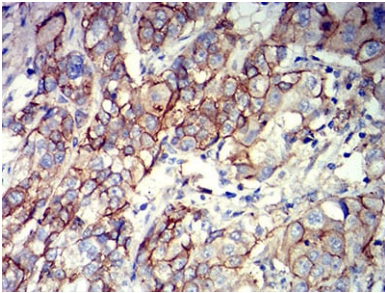
Durchflusszytometrische Analyse von HL-60-Zellen unter Verwendung des CD166-Maus-mAb (grün) und einer Negativkontrolle (rot).



Durchflusszytometrische Analyse von K562-Zellen mit CD166 Maus-mAb (grün) und Negativkontrolle (rot).



Immunohistochemische Analyse von in Paraffin eingebetteten menschlichen Zervixkarzinomgeweben mittels CD166-Maus-mAb mit DAB-Färbung.



Immunohistochemische Analyse von in Paraffin eingebetteten menschlichen Blasenkrebsgeweben mittels CD166 Maus-mAb mit DAB-Färbung.