

Produktname: P2RY14 Maus-monoklonaler Antikörper**Katalog-Nr.: AMM81962**

Nur für Forschungszwecke.

Zusammenfassung

Beschreibung	monoklonaler Maus-Antikörper
Host	Maus
Anwendung	IHC,ELISA,FC
Reaktivität	Menschlich
Konjugation	Unkonjugiert
Modifikation	Unverändert
Isotyp	Mouse IgG2b
Klonalität	Monoklonal
Form	Flüssig
Konzentration	1 mg/ml
Lagerung	Aliquotieren und bei -20°C lagern (12 Monate haltbar).Frost/Tau-Zyklen vermeiden.
Versand	Eisbeutel
Puffer	Gereinigter Antikörper in PBS mit 0,05% Natriumazid
Aufreinigung	Affinitätsreinigung

Anwendung

Verdünnungsverhältnis IHC 1:200-1:1000,ELISA 1:5000-1:20000,FC 1:200-1:400

tnis

Molekulargewicht 39kDa

Antigen-Informationen

Genname	P2RY14
Alternative Namen	P2Y14; BPR105; GPR105
Gen-ID	9934.0
SwissProt ID	Q15391
Immunogen	Gereinigtes rekombinantes Fragment des humanen P2RY14 (AA: extra mix), exprimiert in E. coli.

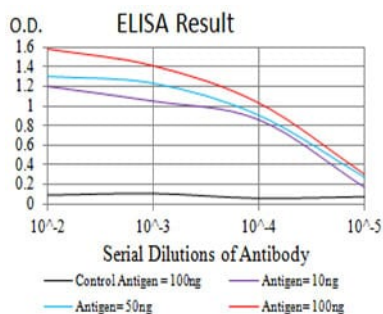
Hintergrund

Das Produkt dieses Gens gehört zur Familie der G-Protein-gekoppelten Rezeptoren, die mehrere Rezeptorsubtypen mit

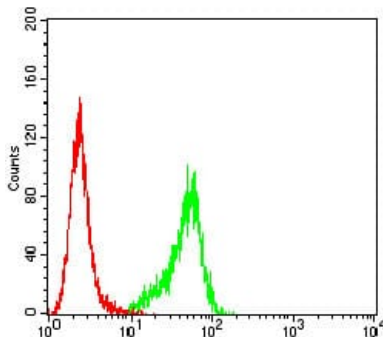
unterschiedlicher pharmakologischer Selektivität für verschiedene Adenosin- und Uridinnukleotide umfasst. Dieser Rezeptor ist ein P2Y-purinerges Rezeptor für UDP-Glucose und andere UDP-Zucker, die an G-Proteine gekoppelt sind. Er ist an der Erweiterung der bekannten Funktionen von P2Y-Rezeptoren im Immunsystem beteiligt, indem er die Regulation des Stammzellkompartiments beeinflusst, und könnte auch eine Rolle in der Neuroimmunologie spielen. Für dieses Gen wurden zwei Transkriptvarianten identifiziert, die für dasselbe Protein kodieren.

Forschungsbereich

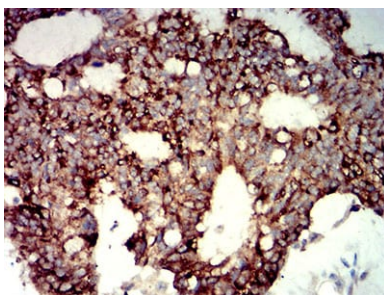
Bilddaten



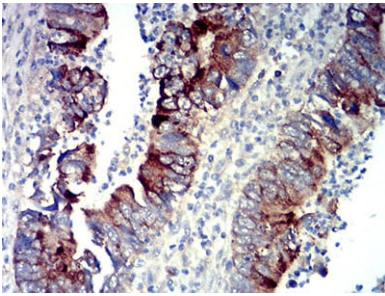
Schwarze Linie: Kontrollantigen (100 ng); Lila Linie: Antigen (10 ng); Blaue Linie: Antigen (50 ng); Rote Linie: Antigen (100 ng)



Durchflusszytometrische Analyse von HeLa-Zellen mit dem Maus-mAb P2RY14 (grün) und einer Negativkontrolle (rot).



Immunhistochemische Analyse von in Paraffin eingebetteten menschlichen Dickdarmkrebsgeweben unter Verwendung des Maus-mAb P2RY14 mit DAB-Färbung.



Immunohistochemische Analyse von in Paraffin eingebetteten menschlichen Rektumkarzinomgeweben unter Verwendung des Maus-mAb P2RY14 mit DAB-Färbung.