

Produktname: ELANE Maus-monoklonaler Antikörper**Katalog-Nr.: AMM81959**

Nur für Forschungszwecke.

Zusammenfassung

Beschreibung	monoklonaler Maus-Antikörper
Host	Maus
Anwendung	WB,IHC,ELISA,FC
Reaktivität	Mensch, Affe
Konjugation	Unkonjugiert
Modifikation	Unverändert
Isotyp	Mouse IgG1
Klonalität	Monoklonal
Form	Flüssig
Konzentration	1 mg/ml
Lagerung	Aliquotieren und bei -20°C lagern (12 Monate haltbar).Frost/Tau-Zyklen vermeiden.
Versand	Eisbeutel
Puffer	Gereinigter Antikörper in PBS mit 0,05% Natriumazid
Aufreinigung	Affinitätsreinigung

Anwendung

Verdünnungsverhältnis WB 1:500-1:2000,IHC 1:200-1:1000,ELISA 1:5000-1:20000,FC 1:200-1:400

tnis

Molekulargewicht 28.5kDa

Antigen-Informationen

Genname	ELANE
Alternative Namen	GE; NE; HLE; HNE; ELA2; SCN1; PMN-E
Gen-ID	1991.0
SwissProt ID	P08246
Immunogen	Gereinigtes rekombinantes Fragment des humanen ELANE (AA: 140-267), exprimiert in E. coli.

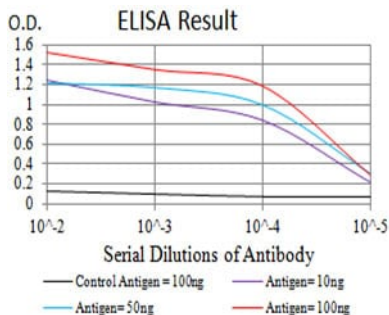
Hintergrund

Elastasen bilden eine Unterfamilie der Serinproteasen, die neben Elastin zahlreiche weitere Proteine hydrolysieren. Der Mensch

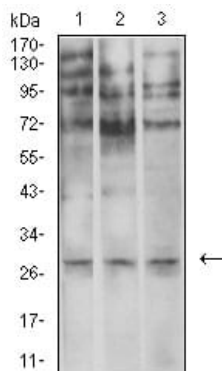
besitzt sechs Elastase-Gene, die für strukturell ähnliche Proteine kodieren. Das kodierte Präproprotein wird proteolytisch prozessiert, wodurch die aktive Protease entsteht. Nach der Aktivierung hydrolysiert diese Protease Proteine in spezialisierten Lysosomen von Neutrophilen, den sogenannten azurophilen Granula, sowie Proteine der extrazellulären Matrix. Das Enzym könnte durch die Proteolyse von Kollagen IV und Elastin eine Rolle bei degenerativen und entzündlichen Erkrankungen spielen. Dieses Protein degradiert außerdem das äußere Membranprotein A (OmpA) von *E. coli* sowie Virulenzfaktoren von Bakterien wie *Shigella*, *Salmonella* und *Yersinia*. Mutationen in diesem Gen sind mit zyklischer Neutropenie und schwerer kongenitaler Neutropenie (SCN) assoziiert. Das Gen befindet sich in einem Gencluster auf Chromosom 19.

Forschungsbereich

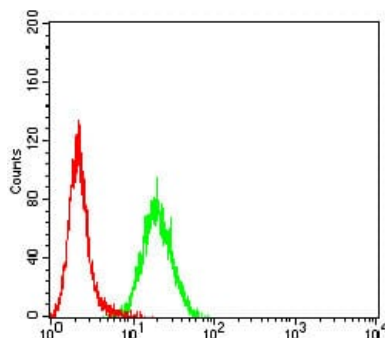
Bilddaten



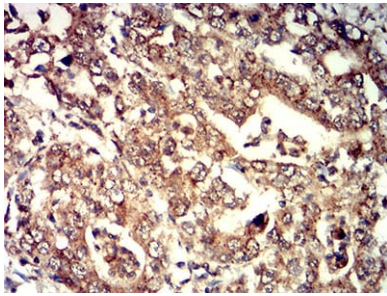
Schwarze Linie: Kontrollantigen (100 ng); Lila Linie: Antigen (10 ng); Blaue Linie: Antigen (50 ng); Rote Linie: Antigen (100 ng)



Western-Blot-Analyse mit ELANE-Maus-mAb gegen Zelllysate von U937 (1), SPC-A-1 (2) und COS7 (3).



Durchflusszytometrische Analyse von HeLa-Zellen unter Verwendung des ELANE-Maus-mAb (grün) und einer Negativkontrolle (rot).



Immunohistochemische Analyse von in Paraffin eingebetteten menschlichen Magenkrebsgeweben mittels ELANE-Maus-mAb mit DAB-Färbung.