

**Produktname: P2RY4 Maus-monoklonaler Antikörper****Katalog-Nr.: AMM81956**

Nur für Forschungszwecke.

**Zusammenfassung**

<b>Beschreibung</b>	monoklonaler Maus-Antikörper
<b>Host</b>	Maus
<b>Anwendung</b>	WB,IHC,ELISA
<b>Reaktivität</b>	Menschlich
<b>Konjugation</b>	Unkonjugiert
<b>Modifikation</b>	Unverändert
<b>Isotyp</b>	Mouse IgG1
<b>Klonalität</b>	Monoklonal
<b>Form</b>	Flüssig
<b>Konzentration</b>	1 mg/ml
<b>Lagerung</b>	Aliquotieren und bei -20°C lagern (12 Monate haltbar).Frost/Tau-Zyklen vermeiden.
<b>Versand</b>	Eisbeutel
<b>Puffer</b>	Gereinigter Antikörper in PBS mit 0,05% Natriumazid
<b>Aufreinigung</b>	Affinitätsreinigung

**Anwendung**

**Verdünnungsverhältnis** WB 1:500-1:2000,IHC 1:200-1:1000,ELISA 1:5000-1:20000

**tnis**

**Molekulargewicht** 41kDa

**Antigen-Informationen**

<b>Genname</b>	P2RY4
<b>Alternative Namen</b>	NRU; P2P; UNR; P2Y4
<b>Gen-ID</b>	5030.0
<b>SwissProt ID</b>	P51582
<b>Immunogen</b>	Gereinigtes rekombinantes Fragment des humanen P2RY4 (AA: extra mix), exprimiert in E. coli.

**Hintergrund**

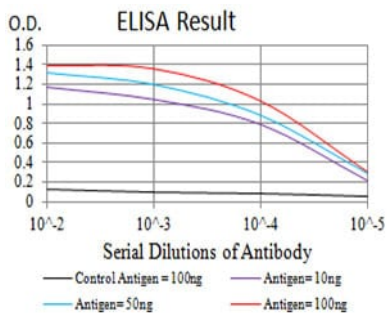
Das Produkt dieses Gens gehört zur Familie der G-Protein-gekoppelten Rezeptoren. Diese Familie umfasst mehrere

Rezeptorsubtypen mit unterschiedlicher pharmakologischer Selektivität, die sich teilweise überschneidet, für verschiedene Adenosin- und Uridinnukleotide. Dieser Rezeptor reagiert auf Uridinnukleotide, teilweise auf ATP und nicht auf ADP.

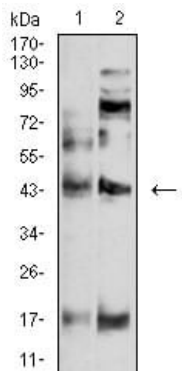
## Forschungsbereich

-

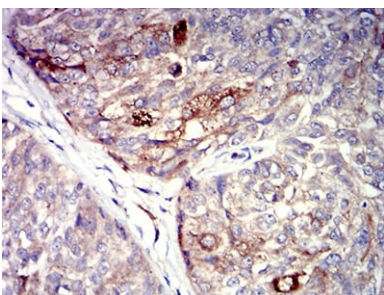
## Bilddaten



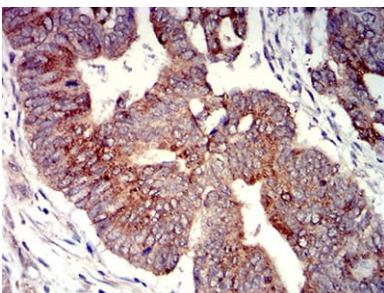
Schwarze Linie: Kontrollantigen (100 ng); Lila Linie: Antigen (10 ng); Blaue Linie: Antigen (50 ng); Rote Linie: Antigen (100 ng)



Western-Blot-Analyse mit P2RY4 Maus-mAb gegen SW620 (1) und A549 (2) Zelllysate.



Immunohistochemische Analyse von in Paraffin eingebetteten menschlichen Blasenkrebsgeweben unter Verwendung des monoklonalen Maus-Antikörpers P2RY4 mit DAB-Färbung.



Immunohistochemische Analyse von in Paraffin eingebetteten menschlichen Rektumkarzinomgeweben mittels P2RY4 Maus-mAb mit DAB-Färbung.