

Produktname: P2RY1 Maus-monoklonaler Antikörper**Katalog-Nr.: AMM81948**

Nur für Forschungszwecke.

Zusammenfassung

Beschreibung	monoklonaler Maus-Antikörper
Host	Maus
Anwendung	WB,IHC,ELISA,FC
Reaktivität	Mensch, Ratte
Konjugation	Unkonjugiert
Modifikation	Unverändert
Isotyp	Mouse IgG2b
Klonalität	Monoklonal
Form	Flüssig
Konzentration	1 mg/ml
Lagerung	Aliquotieren und bei -20°C lagern (12 Monate haltbar).Frost/Tau-Zyklen vermeiden.
Versand	Eisbeutel
Puffer	Gereinigter Antikörper in PBS mit 0,05% Natriumazid
Aufreinigung	Affinitätsreinigung

Anwendung

Verdünnungsverhältnis WB 1:500-1:2000,IHC 1:200-1:1000,ELISA 1:5000-1:20000,FC 1:200-1:400

tnis

Molekulargewicht 42kDa

Antigen-Informationen

Genname	P2RY1
Alternative Namen	P2Y1
Gen-ID	5028.0
SwissProt ID	P47900
Immunogen	Gereinigtes rekombinantes Fragment des humanen P2RY1 (AA: extra mix), exprimiert in E. coli.

Hintergrund

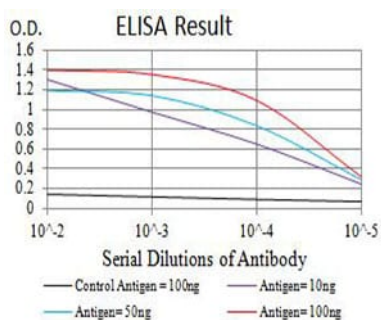
Das Produkt dieses Gens gehört zur Familie der G-Protein-gekoppelten Rezeptoren. Diese Familie umfasst mehrere

Rezeptorsubtypen mit unterschiedlicher pharmakologischer Selektivität, die sich teilweise überschneidet, für verschiedene Adenosin- und Uridinnukleotide. Dieser Rezeptor fungiert als Rezeptor für extrazelluläres ATP und ADP. In Thrombozyten führt die Bindung von ADP zur Mobilisierung intrazellulärer Calciumionen durch Aktivierung der Phospholipase C, zu einer Veränderung der Thrombozytenform und wahrscheinlich zur Thrombozytenaggregation.

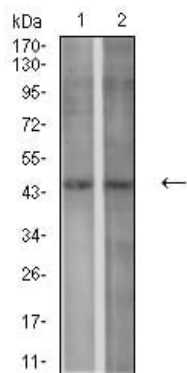
Forschungsbereich

-

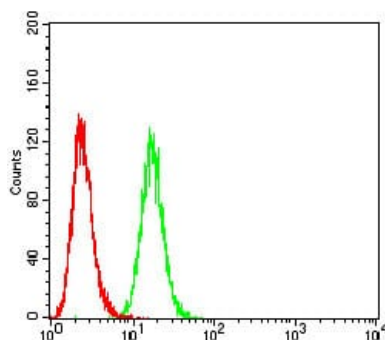
Bilddaten



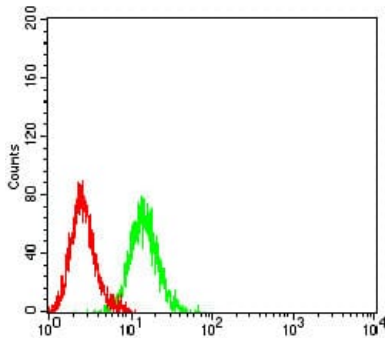
Schwarze Linie: Kontrollantigen (100 ng); Lila Linie: Antigen (10 ng); Blaue Linie: Antigen (50 ng); Rote Linie: Antigen (100 ng)



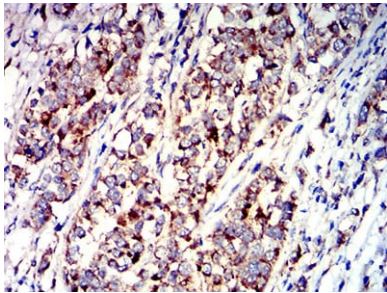
Western-Blot-Analyse mit P2RY1 Maus-mAb gegen SPC-A-1 (1) und C6 (2) Zelllysate.



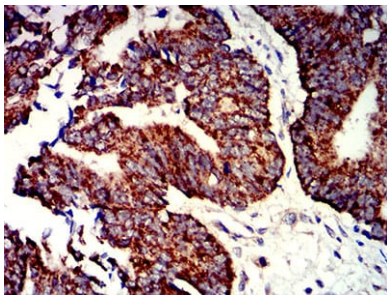
Durchflusszytometrische Analyse von HeLa-Zellen mit dem Maus-mAb P2RY1 (grün) und einer Negativkontrolle (rot).



Durchflusszytometrische Analyse von K562-Zellen unter Verwendung des Maus-mAb P2RY1 (grün) und einer Negativkontrolle (rot).



Immunohistochemische Analyse von in Paraffin eingebetteten menschlichen Blasenkrebsgeweben unter Verwendung des Maus-mAb P2RY1 mit DAB-Färbung.



Immunohistochemische Analyse von in Paraffin eingebetteten menschlichen Rektumkarzinomgeweben mittels P2RY1 Maus-mAb mit DAB-Färbung.