

Produktname: ADAP1 Maus-monoklonaler Antikörper**Katalog-Nr.: AMM81936**

Nur für Forschungszwecke.

Zusammenfassung

Beschreibung	monoklonaler Maus-Antikörper
Host	Maus
Anwendung	WB,ELISA,FC
Reaktivität	Mensch, Ratte
Konjugation	Unkonjugiert
Modifikation	Unverändert
Isotyp	Mouse IgG1
Klonalität	Monoklonal
Form	Flüssig
Konzentration	1 mg/ml
Lagerung	Aliquotieren und bei -20°C lagern (12 Monate haltbar).Frost/Tau-Zyklen vermeiden.
Versand	Eisbeutel
Puffer	Gereinigter Antikörper in PBS mit 0,05% Natriumazid
Aufreinigung	Affinitätsreinigung

Anwendung

Verdünnungsverhältnis WB 1:500-1:2000,ELISA 1:5000-1:20000,FC 1:200-1:400

tnis

Molekulargewicht 43.4kDa

Antigen-Informationen

Genname	ADAP1
Alternative Namen	GCS1L; CENTA1; P42ip4
Gen-ID	11033.0
SwissProt ID	O75689
Immunogen	Gereinigtes rekombinantes Fragment des humanen ADAP1 (AA: 240-370), exprimiert in E. coli.

Hintergrund

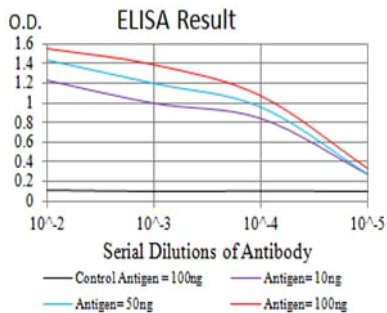
ADAP1 (ArfGAP mit zwei PH-Domänen 1) ist ein Protein-kodierendes Gen. Zu seinen Signalwegen gehören die PI3K-

Signalübertragung der Klasse I und der B-Zell-Rezeptor-Signalweg (sino). GO-Annotationen dieses Gens umfassen GTPase-Aktivatoraktivität und die Bindung von Inositol-1,3,4,5-tetrakisphosphat. Ein wichtiges Paralog dieses Gens ist ADAP2.

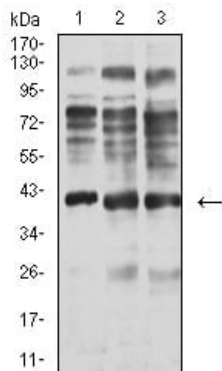
Forschungsbereich

-

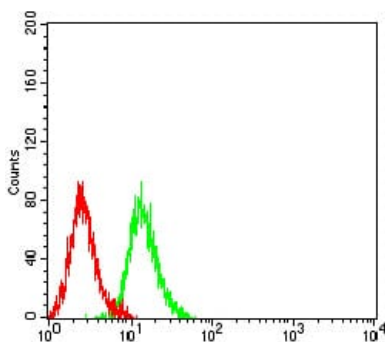
Bilddaten



Schwarze Linie: Kontrollantigen (100 ng); Lila Linie: Antigen (10 ng); Blaue Linie: Antigen (50 ng); Rote Linie: Antigen (100 ng)



Western-Blot-Analyse mit ADAP1-Maus-mAb gegen Zelllysate von C6 (1), A549 (2) und HepG2 (3).



Durchflusszytometrische Analyse von K562-Zellen unter Verwendung des ADAP1-Maus-mAb (grün) und einer Negativkontrolle (rot).