

Produktname: ALDOA Maus-monoklonaler Antikörper**Katalog-Nr.: AMM81922**

Nur für Forschungszwecke.

Zusammenfassung

Beschreibung	monoklonaler Maus-Antikörper
Host	Maus
Anwendung	WB,IHC,ELISA,FC
Reaktivität	Mensch, Maus
Konjugation	Unkonjugiert
Modifikation	Unverändert
Isotyp	Mouse IgG2a
Klonalität	Monoklonal
Form	Flüssig
Konzentration	1 mg/ml
Lagerung	Aliquotieren und bei -20°C lagern (12 Monate haltbar).Frost/Tau-Zyklen vermeiden.
Versand	Eisbeutel
Puffer	Gereinigter Antikörper in PBS mit 0,05% Natriumazid
Aufreinigung	Affinitätsreinigung

Anwendung

Verdünnungsverhältnis WB 1:500-1:2000,IHC 1:200-1:1000,ELISA 1:5000-1:20000,FC 1:200-1:400

tnis

Molekulargewicht 39.4kDa

Antigen-Informationen

Genname	ALDOA
Alternative Namen	ALDA; GSD12; HEL-S-87p
Gen-ID	226.0
SwissProt ID	P04075
Immunogen	Gereinigtes rekombinantes Fragment der humanen ALDOA (AA: 9-145), exprimiert in E. coli.

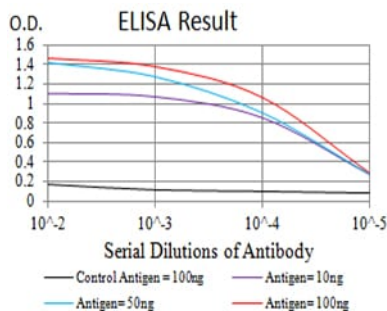
Hintergrund

Das von diesem Gen kodierte Protein, Aldolase A (Fructose-1,6-bisphosphat-Aldolase), ist ein glykolytisches Enzym, das die reversible Umwandlung von Fructose-1,6-bisphosphat in Glycerinaldehyd-3-phosphat und Dihydroxyacetonphosphat

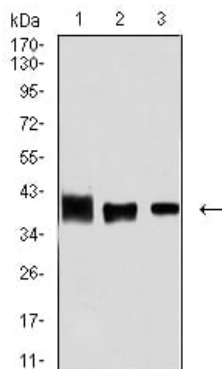
katalysiert. Drei Aldolase-Isoenzyme (A, B und C), die von drei verschiedenen Genen kodiert werden, werden während der Entwicklung unterschiedlich exprimiert. Aldolase A findet sich im sich entwickelnden Embryo und wird in der Muskulatur von Erwachsenen in noch größeren Mengen produziert. Die Expression von Aldolase A ist in Leber, Niere und Darm von Erwachsenen unterdrückt und ähnelt der von Aldolase C im Gehirn und anderen Nervengewebe. Ein Mangel an Aldolase A wird mit Myopathie und hämolytischer Anämie in Verbindung gebracht. Alternatives Spleißen und die Verwendung alternativer Promotoren führen zu mehreren Transkriptvarianten. Verwandte Pseudogene wurden auf den Chromosomen 3 und 10 identifiziert.

Forschungsbereich

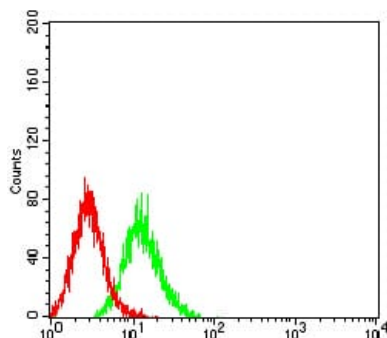
Bilddaten



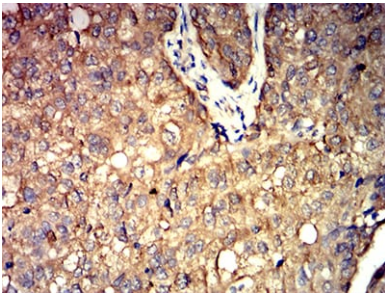
Schwarze Linie: Kontrollantigen (100 ng); Lila Linie: Antigen (10 ng); Blaue Linie: Antigen (50 ng); Rote Linie: Antigen (100 ng)



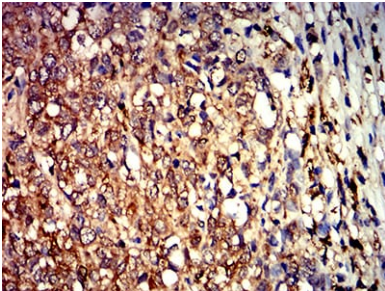
Western-Blot-Analyse mit ALDOA-Maus-mAb gegen MCF-7 (1), HeLa (2) und NIH/3T3 (3) Zelllysat.



Durchflusszytometrische Analyse von K562-Zellen unter Verwendung des ALDOA-Maus-mAb (grün) und einer Negativkontrolle (rot).



Immunohistochemische Analyse von in Paraffin eingebetteten menschlichen Blasenkrebsgeweben unter Verwendung des ALDOA-Maus-mAb mit DAB-Färbung.



Immunohistochemische Analyse von in Paraffin eingebetteten menschlichen Brustkrebsgeweben unter Verwendung des ALDOA-Maus-mAb mit DAB-Färbung.