

Produktname: BCL2L2 Maus-monoklonaler Antikörper**Katalog-Nr.: AMM81911**

Nur für Forschungszwecke.

Zusammenfassung

Beschreibung	monoklonaler Maus-Antikörper
Host	Maus
Anwendung	ELISA,FC
Reaktivität	Menschlich
Konjugation	Unkonjugiert
Modifikation	Unverändert
Isotyp	Mouse IgG2a
Klonalität	Monoklonal
Form	Flüssig
Konzentration	1 mg/ml
Lagerung	Aliquotieren und bei -20°C lagern (12 Monate haltbar).Frost/Tau-Zyklen vermeiden.
Versand	Eisbeutel
Puffer	Gereinigter Antikörper in PBS mit 0,05% Natriumazid
Aufreinigung	Affinitätsreinigung

Anwendung

Verdünnungsverhältnis ELISA 1:5000-1:20000,FC 1:200-1:400

tnis

Molekulargewicht 20.7kDa

Antigen-Informationen

Genname	BCL2L2
Alternative Namen	BCLW; BCL-W; PPP1R51; BCL2-L-2
Gen-ID	599.0
SwissProt ID	Q92843
Immunogen	Gereinigtes rekombinantes Fragment des humanen BCL2L2 (AA: 6-118), exprimiert in E. coli.

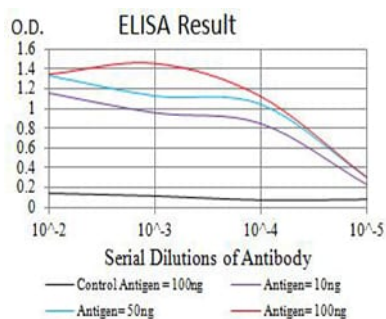
Hintergrund

Dieses Gen kodiert für ein Mitglied der BCL-2-Proteinfamilie. Die Proteine dieser Familie bilden Hetero- oder Homodimere und wirken als anti- und proapoptotische Regulatoren. Die Expression dieses Gens in Zellen trägt nachweislich zur Reduktion der

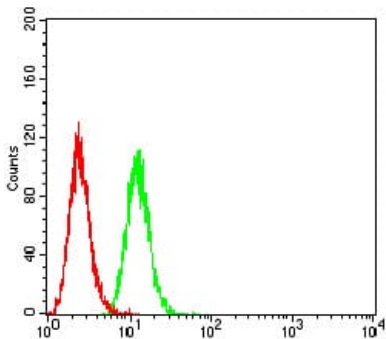
Zellapoptose unter zytotoxischen Bedingungen bei. Studien des verwandten Gens in Mäusen wiesen auf eine Rolle im Überleben von NGF- und BDNF-abhängigen Neuronen hin. Mutations- und Knockout-Studien des Mausgens zeigten eine essenzielle Funktion in der adulten Spermatogenese. Alternatives Spleißen führt zu mehreren Transkriptvarianten. Zwischen diesem Gen und dem benachbarten, nachgeschalteten Gen PABPN1 (Poly(A)-bindendes Protein, nukleär 1) findet zudem eine Read-through-Transkription statt.

Forschungsbereich

Bilddaten



Schwarze Linie: Kontrollantigen (100 ng); Lila Linie: Antigen (10 ng); Blaue Linie: Antigen (50 ng); Rote Linie: Antigen (100 ng)



Durchflusszytometrische Analyse von HeLa-Zellen mit BCL2L2-Maus-mAb (grün) und Negativkontrolle (rot).