

**Produktname: CHRNA5 Maus-monoklonaler Antikörper****Katalog-Nr.: AMM81894**

Nur für Forschungszwecke.

**Zusammenfassung**

<b>Beschreibung</b>	monoklonaler Maus-Antikörper
<b>Host</b>	Maus
<b>Anwendung</b>	WB,ELISA,FC
<b>Reaktivität</b>	Mensch, Ratte
<b>Konjugation</b>	Unkonjugiert
<b>Modifikation</b>	Unverändert
<b>Isotyp</b>	Mouse IgG2a
<b>Klonalität</b>	Monoklonal
<b>Form</b>	Flüssig
<b>Konzentration</b>	1 mg/ml
<b>Lagerung</b>	Aliquotieren und bei -20°C lagern (12 Monate haltbar).Frost/Tau-Zyklen vermeiden.
<b>Versand</b>	Eisbeutel
<b>Puffer</b>	Gereinigter Antikörper in PBS mit 0,05% Natriumazid
<b>Aufreinigung</b>	Affinitätsreinigung

**Anwendung**

**Verdünnungsverhältnis** WB 1:500-1:2000,ELISA 1:5000-1:20000,FC 1:200-1:400

**tnis**

**Molekulargewicht** 53kDa

**Antigen-Informationen**

<b>Genname</b>	CHRNA5
<b>Alternative Namen</b>	LNCR2
<b>Gen-ID</b>	1138.0
<b>SwissProt ID</b>	P30532
<b>Immunogen</b>	Gereinigtes rekombinantes Fragment der humanen CHRNA5 (AA: extra 23-254), exprimiert in E. coli.

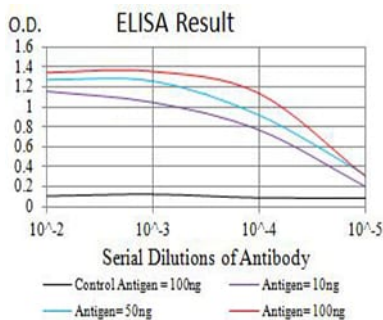
**Hintergrund**

Das von diesem Gen kodierte Protein ist eine Untereinheit des nikotinischen Acetylcholinrezeptors und gehört zu einer

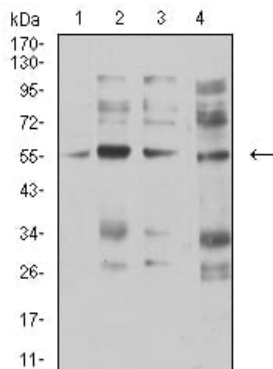
Superfamilie von ligandengesteuerten Ionenkanälen, die die schnelle Signalübertragung an Synapsen vermitteln. Diese Rezeptoren gelten als Heteropentamere, die aus separaten, aber ähnlichen Untereinheiten bestehen. Defekte in diesem Gen wurden mit einer Anfälligkeit für Lungenkrebs Typ 2 (LNCR2) in Verbindung gebracht.

## Forschungsbereich

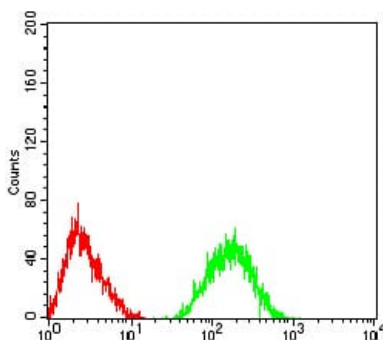
## Bilddaten



Schwarze Linie: Kontrollantigen (100 ng); Lila Linie: Antigen (10 ng); Blaue Linie: Antigen (50 ng); Rote Linie: Antigen (100 ng)



Western-Blot-Analyse mit CHRNA5 Maus-mAb gegen Membranproteinlysate von C6 (1), Membranproteinlysate von SK-N-SH (2), Membranproteinlysate von C6 (3) und C6 (4) Zellysate.



Durchflusszytometrische Analyse von SK-N-SH-Zellen unter Verwendung des Maus-mAb CHRNA5 (grün) und einer Negativkontrolle (rot).