

Produktname: BCL2L10 Maus-monoklonaler Antikörper**Katalog-Nr.: AMM81864**

Nur für Forschungszwecke.

Zusammenfassung

Beschreibung	monoklonaler Maus-Antikörper
Host	Maus
Anwendung	ELISA,FC
Reaktivität	Menschlich
Konjugation	Unkonjugiert
Modifikation	Unverändert
Isotyp	Mouse IgG2a
Klonalität	Monoklonal
Form	Flüssig
Konzentration	1 mg/ml
Lagerung	Aliquotieren und bei -20°C lagern (12 Monate haltbar).Frost/Tau-Zyklen vermeiden.
Versand	Eisbeutel
Puffer	Gereinigter Antikörper in PBS mit 0,05% Natriumazid
Aufreinigung	Affinitätsreinigung

Anwendung

Verdünnungsverhältnis ELISA 1:5000-1:20000,FC 1:200-1:400

tnis

Molekulargewicht 22kDa

Antigen-Informationen

Genname	BCL2L10
Alternative Namen	Boo; Diva; BCL-B; bcl2-L-10
Gen-ID	10017.0
SwissProt ID	Q9HD36
Immunogen	Gereinigtes rekombinantes Fragment des humanen BCL2L10 (AA: 31-186), exprimiert in E. coli.

Hintergrund

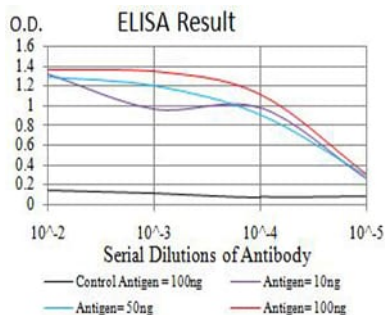
Das von diesem Gen kodierte Protein gehört zur BCL-2-Proteinfamilie. Mitglieder der BCL-2-Familie bilden Hetero- oder

Homodimere und fungieren als anti- oder pro-apoptotische Regulatoren, die an einer Vielzahl zellulärer Prozesse beteiligt sind. Das von diesem Gen kodierte Protein enthält konservierte BH4-, BH1- und BH2-Domänen. Es kann mit anderen Mitgliedern der BCL-2-Proteinfamilie, darunter BCL2, BCL2L1/BCL-X(L) und BAX, interagieren. Die Überexpression dieses Gens hemmt nachweislich die Zellapoptose, möglicherweise durch die Verhinderung der Cytochrom-C-Freisetzung aus den Mitochondrien und die damit einhergehende Aktivierung von Caspase-3. Das Maus-Homolog dieses Proteins interagiert mit Apaf1 und bildet einen Proteinkomplex mit Caspase-9, was auf eine Beteiligung dieses Proteins am APAF1- und CASPASE-9-vermittelten apoptotischen Signalweg hindeutet.

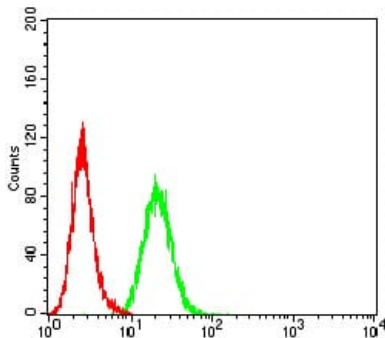
Forschungsbereich

Apoptose

Bilddaten



Schwarze Linie: Kontrollantigen (100 ng); Lila Linie: Antigen (10 ng); Blaue Linie: Antigen (50 ng); Rote Linie: Antigen (100 ng)



Durchflusszytometrische Analyse von HeLa-Zellen mit BCL2L10 Maus-mAb (grün) und Negativkontrolle (rot).