

Produktname: IGLC2 Maus-monoklonaler Antikörper**Katalog-Nr.: AMM81844**

Nur für Forschungszwecke.

Zusammenfassung

Beschreibung	monoklonaler Maus-Antikörper
Host	Maus
Anwendung	IHC,ELISA
Reaktivität	Menschlich
Konjugation	Unkonjugiert
Modifikation	Unverändert
Isotyp	Mouse IgG1
Klonalität	Monoklonal
Form	Flüssig
Konzentration	1 mg/ml
Lagerung	Aliquotieren und bei -20°C lagern (12 Monate haltbar).Frost/Tau-Zyklen vermeiden.
Versand	Eisbeutel
Puffer	Gereinigter Antikörper in PBS mit 0,05% Natriumazid
Aufreinigung	Affinitätsreinigung

Anwendung

Verdünnungsverhältnis IHC 1:200-1:1000,ELISA 1:5000-1:20000

tnis

Molekulargewicht 11.3kDa

Antigen-Informationen

Genname	IGLC2
Alternative Namen	IGLC
Gen-ID	3538.0
SwissProt ID	P0DOY2
Immunogen	Gereinigtes rekombinantes Fragment des humanen IGLC2 (AS: 1-106), exprimiert in E. coli.

Hintergrund

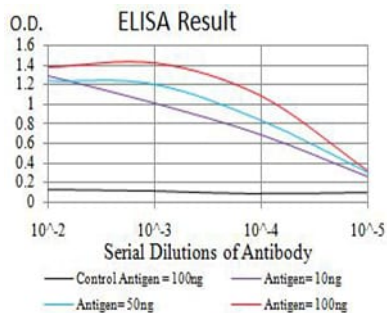
IGLC2 (Immunoglobulin Lambda Constant 2) ist ein Protein-kodierendes Gen. Zu seinen Signalwegen gehören Interleukin-3, -5 und GM-CSF sowie der vesikelvermittelte Transport. GO-Annotationen, die mit diesem Gen in Verbindung stehen, umfassen

die Antigenbindung. Ein wichtiges Paralog dieses Gens ist IGLC3.

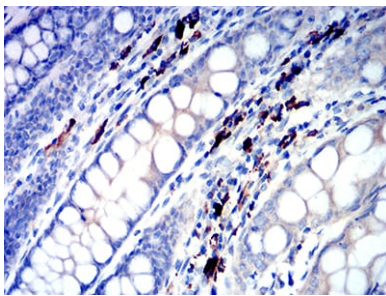
Forschungsbereich

-

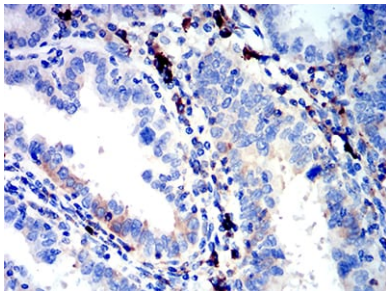
Bilddaten



Schwarze Linie: Kontrollantigen (100 ng); Lila Linie: Antigen (10 ng); Blaue Linie: Antigen (50 ng); Rote Linie: Antigen (100 ng)



Immunohistochemische Analyse von in Paraffin eingebetteten menschlichen Dickdarmgeweben mittels IGLC2-Maus-mAb mit DAB-Färbung.



Immunohistochemische Analyse von in Paraffin eingebetteten menschlichen Endometriumkarzinomgeweben mittels IGLC2-Maus-mAb mit DAB-Färbung.