

Produktname: AEBP2 Maus-monoklonaler Antikörper**Katalog-Nr.: AMM81839**

Nur für Forschungszwecke.

Zusammenfassung

| | |
|----------------------|---|
| Beschreibung | monoklonaler Maus-Antikörper |
| Host | Maus |
| Anwendung | WB,ICC,ELISA,FC |
| Reaktivität | Menschlich |
| Konjugation | Unkonjugiert |
| Modifikation | Unverändert |
| Isotyp | Mouse IgG1 |
| Klonalität | Monoklonal |
| Form | Flüssig |
| Konzentration | 1 mg/ml |
| Lagerung | Aliquotieren und bei -20°C lagern (12 Monate haltbar).Frost/Tau-Zyklen vermeiden. |
| Versand | Eisbeutel |
| Puffer | Gereinigter Antikörper in PBS mit 0,05% Natriumazid |
| Aufreinigung | Affinitätsreinigung |

Anwendung

Verdünnungsverhältnis WB 1:500-1:2000,ICC 1:100-1:500,ELISA 1:5000-1:20000,FC 1:200-1:400

tnis

Molekulargewicht 54.5kDa

Antigen-Informationen

| | |
|--------------------------|--|
| Genname | AEBP2 |
| Alternative Namen | AEBP2 |
| Gen-ID | 121536.0 |
| SwissProt ID | Q6ZN18 |
| Immunogen | Gereinigtes rekombinantes Fragment des humanen AEBP2 (AA: 358-495), exprimiert in E. coli. |

Hintergrund

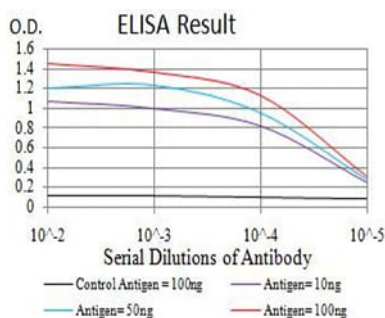
AEBP2 (AE-Bindungsprotein 2) ist ein Protein-kodierendes Gen. Zu seinen assoziierten Signalwegen gehören die

Chromatinorganisation und die Aktivierung von PKN1, welches die Transkription der AR-regulierten Gene KLK2 und KLK3 stimuliert. GO-Annotationen, die mit diesem Gen in Verbindung stehen, umfassen die sequenzspezifische DNA-Bindung an die proximale Region des RNA-Polymerase-II-Kernpromotors sowie die transkriptionelle Repressoraktivität.

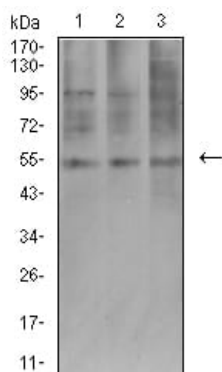
Forschungsbereich

-

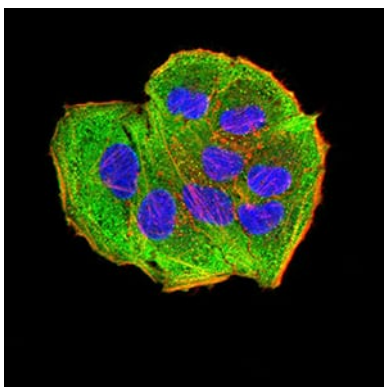
Bilddaten



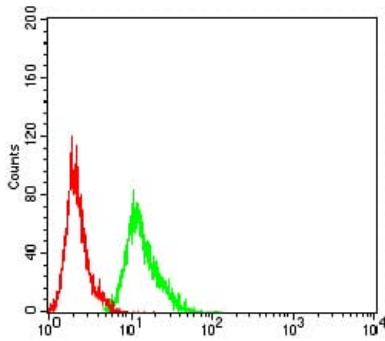
Schwarze Linie: Kontrollantigen (100 ng); Lila Linie: Antigen (10 ng); Blaue Linie: Antigen (50 ng); Rote Linie: Antigen (100 ng)



Western-Blot-Analyse mit AEBP2-Maus-mAb gegen COS7 (1), HepG2 (2) und SK-MES-1 (3) Zellysate.



Immunfluoreszenzanalyse von HeLa-Zellen mit dem Maus-mAb AEBP2 (grün). Blau: Fluoreszierender DNA-Farbstoff DRAQ5. Rot: Aktinfilamente wurden mit Alexa Fluor-555-Phalloidin markiert.



Durchflusszytometrische Analyse von MCF-7-Zellen unter Verwendung des AEBP2-Maus-mAb (grün) und einer Negativkontrolle (rot).