

**Produktname: ROP1 Maus-monoklonaler Antikörper****Katalog-Nr.: AMM81836**

Nur für Forschungszwecke.

**Zusammenfassung**

<b>Beschreibung</b>	monoklonaler Maus-Antikörper
<b>Host</b>	Maus
<b>Anwendung</b>	IHC,ICC,ELISA
<b>Reaktivität</b>	Menschlich
<b>Konjugation</b>	Unkonjugiert
<b>Modifikation</b>	Unverändert
<b>Isotyp</b>	Mouse IgG2a
<b>Klonalität</b>	Monoklonal
<b>Form</b>	Flüssig
<b>Konzentration</b>	1 mg/ml
<b>Lagerung</b>	Aliquotieren und bei -20°C lagern (12 Monate haltbar).Frost/Tau-Zyklen vermeiden.
<b>Versand</b>	Eisbeutel
<b>Puffer</b>	Gereinigter Antikörper in PBS mit 0,05% Natriumazid
<b>Aufreinigung</b>	Affinitätsreinigung

**Anwendung**

**Verdünnungsverhältnis** IHC 1:200-1:1000,ICC 1:200-1:1000,ELISA 1:5000-1:20000

**tnis**

**Molekulargewicht** 42.6kDa

**Antigen-Informationen**

**Genname** ROP1

**Alternative Namen** ROP1

**Gen-ID** M71274.1

**SwissProt ID**

**Immunogen** Gereinigtes rekombinantes Fragment des Toxoplasma gondii Rhoptrie-Proteins ROP1 (AA: 42-183), exprimiert in E. coli.

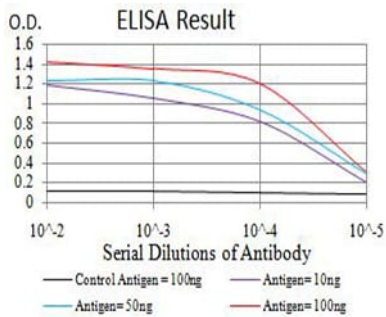
**Hintergrund**

-

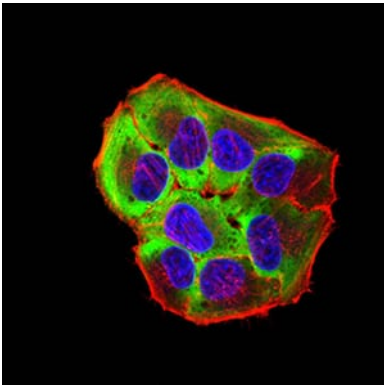
## Forschungsbereich

-

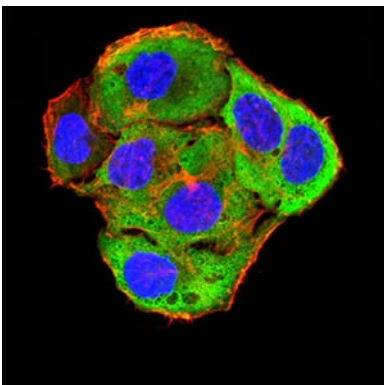
## Bilddaten



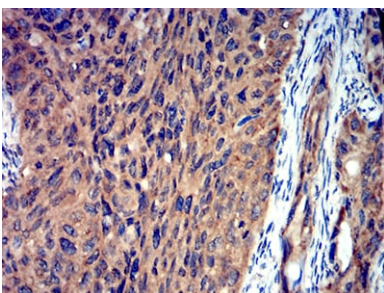
Schwarze Linie: Kontrollantigen (100 ng); Lila Linie: Antigen (10 ng); Blaue Linie: Antigen (50 ng); Rote Linie: Antigen (100 ng)



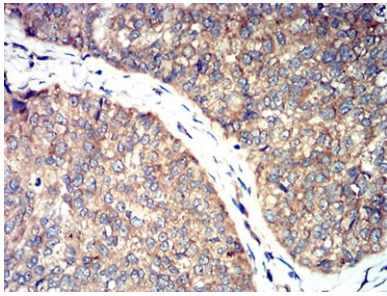
Immunfluoreszenzanalyse von HeLa-Zellen mit dem monoklonalen Maus-Antikörper ROP1 (grün). Blau: Fluoreszierender DNA-Farbstoff DRAQ5. Rot: Aktinfilamente wurden mit Alexa Fluor-555-Phalloidin markiert.



Immunfluoreszenzanalyse von SMMC-7721-Zellen mit dem monoklonalen Maus-Antikörper ROP1 (grün). Blau: Fluoreszierender DNA-Farbstoff DRAQ5. Rot: Aktinfilamente wurden mit Alexa Fluor-555-Phalloidin markiert.



Immunhistochemische Analyse von in Paraffin eingebetteten humanen ROP1-Geweben unter Verwendung eines monoklonalen Antikörpers gegen Gebärmutterhalskrebs der Maus mit DAB-Färbung.



Immunohistochemische Analyse von in Paraffin eingebetteten humanen ROP1-Geweben unter Verwendung von Blasenkrebs-Maus-mAb mit DAB-Färbung.