

Produktname: AMY1A Maus-monoklonaler Antikörper**Katalog-Nr.: AMM81835**

Nur für Forschungszwecke.

Zusammenfassung

| | |
|----------------------|---|
| Beschreibung | monoklonaler Maus-Antikörper |
| Host | Maus |
| Anwendung | WB,ELISA,FC |
| Reaktivität | Mensch, Ratte |
| Konjugation | Unkonjugiert |
| Modifikation | Unverändert |
| Isotyp | Mouse IgG1 |
| Klonalität | Monoklonal |
| Form | Flüssig |
| Konzentration | 1 mg/ml |
| Lagerung | Aliquotieren und bei -20°C lagern (12 Monate haltbar).Frost/Tau-Zyklen vermeiden. |
| Versand | Eisbeutel |
| Puffer | Gereinigter Antikörper in PBS mit 0,05% Natriumazid |
| Aufreinigung | Affinitätsreinigung |

Anwendung

Verdünnungsverhältnis WB 1:500-1:2000,ELISA 1:5000-1:20000,FC 1:200-1:400

tnis

Molekulargewicht 57.8kDa

Antigen-Informationen

| | |
|--------------------------|--|
| Genname | AMY1A |
| Alternative Namen | AMY1 |
| Gen-ID | 276.0 |
| SwissProt ID | P0DTE7/P0DUB6/P0DTE8 |
| Immunogen | Gereinigtes rekombinantes Fragment des humanen AMY1A (AA: 172-284), exprimiert in E. coli. |

Hintergrund

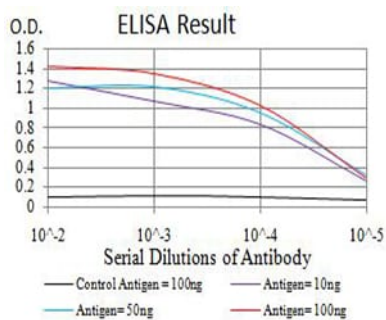
Amylasen sind sezernierte Proteine, die 1,4-alpha-Glucosidbindungen in Oligosacchariden und Polysacchariden hydrolysieren

und somit den ersten Schritt der Verdauung von Stärke und Glykogen katalysieren. Das menschliche Genom enthält mehrere Amylasegene, die in der Speicheldrüse oder im Pankreas stark exprimiert werden. Dieses Gen kodiert ein von der Speicheldrüse produziertes Amylase-Isoenzym. Alternatives Spleißen führt zu mehreren Transkriptvarianten, die für dasselbe Protein kodieren.

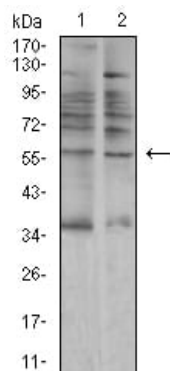
Forschungsbereich

-

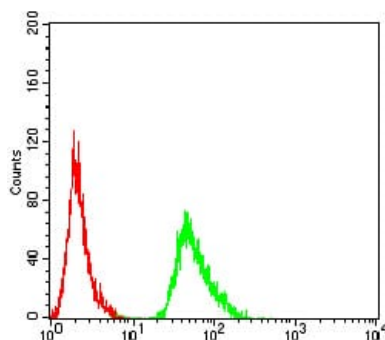
Bilddaten



Schwarze Linie: Kontrollantigen (100 ng); Lila Linie: Antigen (10 ng); Blaue Linie: Antigen (50 ng); Rote Linie: Antigen (100 ng)



Western-Blot-Analyse mit AMY1A Maus-mAb gegen A549 (1) und C6 (2) Zelllysate.



Durchflusszytometrische Analyse von MCF-7-Zellen unter Verwendung des AMY1A-Maus-mAb (grün) und einer Negativkontrolle (rot).