

Produktname: ASH2L Maus-monoklonaler Antikörper**Katalog-Nr.: AMM81825**

Nur für Forschungszwecke.

Zusammenfassung

Beschreibung	monoklonaler Maus-Antikörper
Host	Maus
Anwendung	IHC,ELISA
Reaktivität	Menschlich
Konjugation	Unkonjugiert
Modifikation	Unverändert
Isotyp	Mouse IgG1
Klonalität	Monoklonal
Form	Flüssig
Konzentration	1 mg/ml
Lagerung	Aliquotieren und bei -20°C lagern (12 Monate haltbar).Frost/Tau-Zyklen vermeiden.
Versand	Eisbeutel
Puffer	Gereinigter Antikörper in PBS mit 0,05% Natriumazid
Aufreinigung	Affinitätsreinigung

Anwendung

Verdünnungsverhältnis IHC 1:200-1:1000,ELISA 1:5000-1:20000

tnis

Molekulargewicht 68.7kDa

Antigen-Informationen

Genname	ASH2L
Alternative Namen	ASH2; Bre2; ASH2L1; ASH2L2
Gen-ID	9070.0
SwissProt ID	Q9UBL3
Immunogen	Gereinigtes rekombinantes Fragment des humanen ASH2L (AA: 493-628), exprimiert in E. coli.

Hintergrund

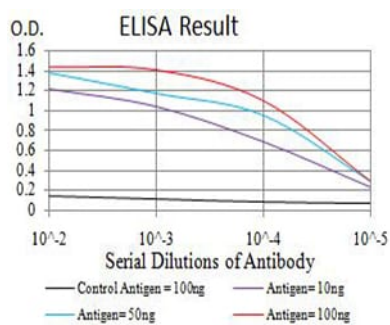
ASH2L (ASH2-ähnliche Histon-Lysin-Methyltransferase-Komplex-Untereinheit) ist ein Protein-kodierendes Gen. Zu den mit

ASH2L assoziierten Erkrankungen gehört das Kabuki-Syndrom Typ 1. Zu den zugehörigen Signalwegen zählen die Chromatinorganisation und die Signalübertragung durch G-Protein-gekoppelte Rezeptoren (GPCR). GO-Annotationen, die mit diesem Gen in Verbindung stehen, umfassen die Bindung an eine transkriptionsregulatorische Region, DNA-Bindung und Histon-Methyltransferase-Aktivität (H3-K4-spezifisch).

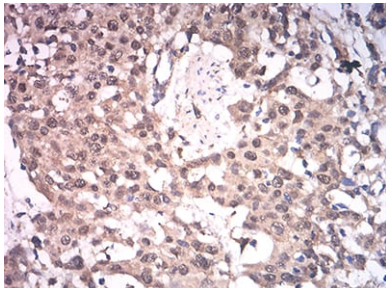
Forschungsbereich

-

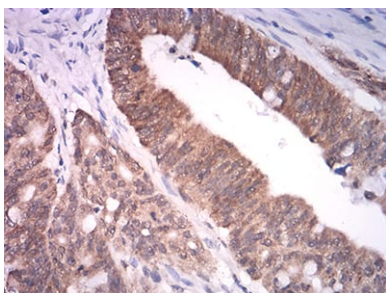
Bilddaten



Schwarze Linie: Kontrollantigen (100 ng); Lila Linie: Antigen (10 ng); Blaue Linie: Antigen (50 ng); Rote Linie: Antigen (100 ng)



Immunohistochemische Analyse von in Paraffin eingebetteten menschlichen Ösophaguskarzinomgeweben unter Verwendung des Maus-mAb ASH2L mit DAB-Färbung.



Immunohistochemische Analyse von in Paraffin eingebetteten menschlichen Rektumkarzinomgeweben mittels ASH2L-Maus-mAb mit DAB-Färbung.