

Produktname: ATF4 Maus-monoklonaler Antikörper**Katalog-Nr.: AMM81816**

Nur für Forschungszwecke.

Zusammenfassung

Beschreibung	monoklonaler Maus-Antikörper
Host	Maus
Anwendung	WB,IHC,ELISA
Reaktivität	Menschlich
Konjugation	Unkonjugiert
Modifikation	Unverändert
Isotyp	Mouse IgG1
Klonalität	Monoklonal
Form	Flüssig
Konzentration	1 mg/ml
Lagerung	Aliquotieren und bei -20°C lagern (12 Monate haltbar).Frost/Tau-Zyklen vermeiden.
Versand	Eisbeutel
Puffer	Gereinigter Antikörper in PBS mit 0,05% Natriumazid
Aufreinigung	Affinitätsreinigung

Anwendung

Verdünnungsverhältnis WB 1:500-1:2000,IHC 1:200-1:1000,ELISA 1:5000-1:20000

tnis

Molekulargewicht 38.6kDa

Antigen-Informationen

Genname	ATF4
Alternative Namen	CREB2; TXREB; CREB-2; TAXREB67
Gen-ID	468.0
SwissProt ID	P18848
Immunogen	Gereinigtes rekombinantes Fragment des humanen ATF4 (AA: 212-351), exprimiert in E. coli.

Hintergrund

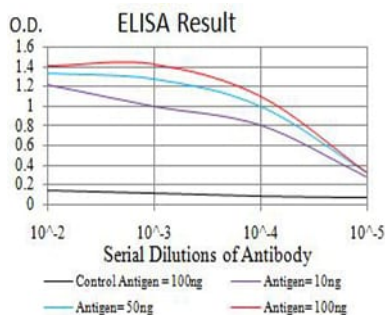
Dieses Gen kodiert für einen Transkriptionsfaktor, der ursprünglich als weit verbreitetes DNA-bindendes Protein in Säugetieren identifiziert wurde und an ein Tax-responsives Enhancer-Element im LTR von HTLV-1 binden kann. Das kodierte Protein wurde

isoliert und als cAMP-responsives Element-bindendes Protein 2 (CREB-2) charakterisiert. Es gehört zu einer Familie von DNA-bindenden Proteinen, zu der auch die AP-1-Familie der Transkriptionsfaktoren, cAMP-responsive Element-bindende Proteine (CREBs) und CREB-ähnliche Proteine zählen. Diese Transkriptionsfaktoren besitzen eine Leucin-Zipper-Region, die an Protein-Protein-Interaktionen beteiligt ist und sich C-terminal an eine Sequenz basischer Aminosäuren befindet, welche als DNA-Bindungsdomäne fungiert. Es wurden zwei alternative Transkripte beschrieben, die für dasselbe Protein kodieren. Zwei Pseudogene befinden sich auf dem X-Chromosom bei q28 in einer Region mit einer großen invertierten Duplikation.

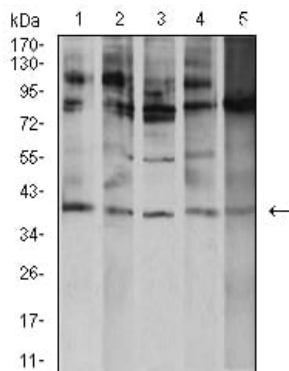
Forschungsbereich

PI3K-Akt-Signalweg, MAPK-Signalweg

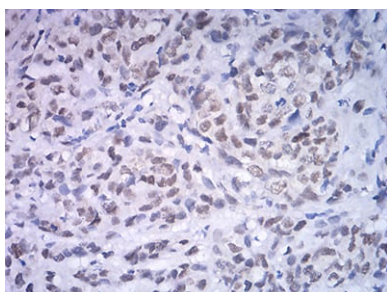
Bilddaten



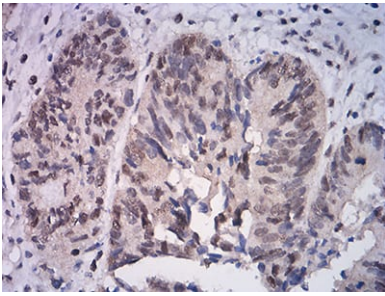
Schwarze Linie: Kontrollantigen (100 ng); Lila Linie: Antigen (10 ng); Blaue Linie: Antigen (50 ng); Rote Linie: Antigen (100 ng)



Western-Blot-Analyse mit ATF4-Maus-mAb gegen Lysate von K562 (1), A431 (2), HeLa (3), HEK293 (4) und Ramos (5).



Immunohistochemische Analyse von in Paraffin eingebetteten menschlichen Brustkrebsgewebe unter Verwendung des Maus-mAb ATF4 mit DAB-Färbung.



Immunohistochemische Analyse von in Paraffin eingebetteten menschlichen Rektumkarzinomgeweben unter Verwendung des Maus-mAb ATF4 mit DAB-Färbung.